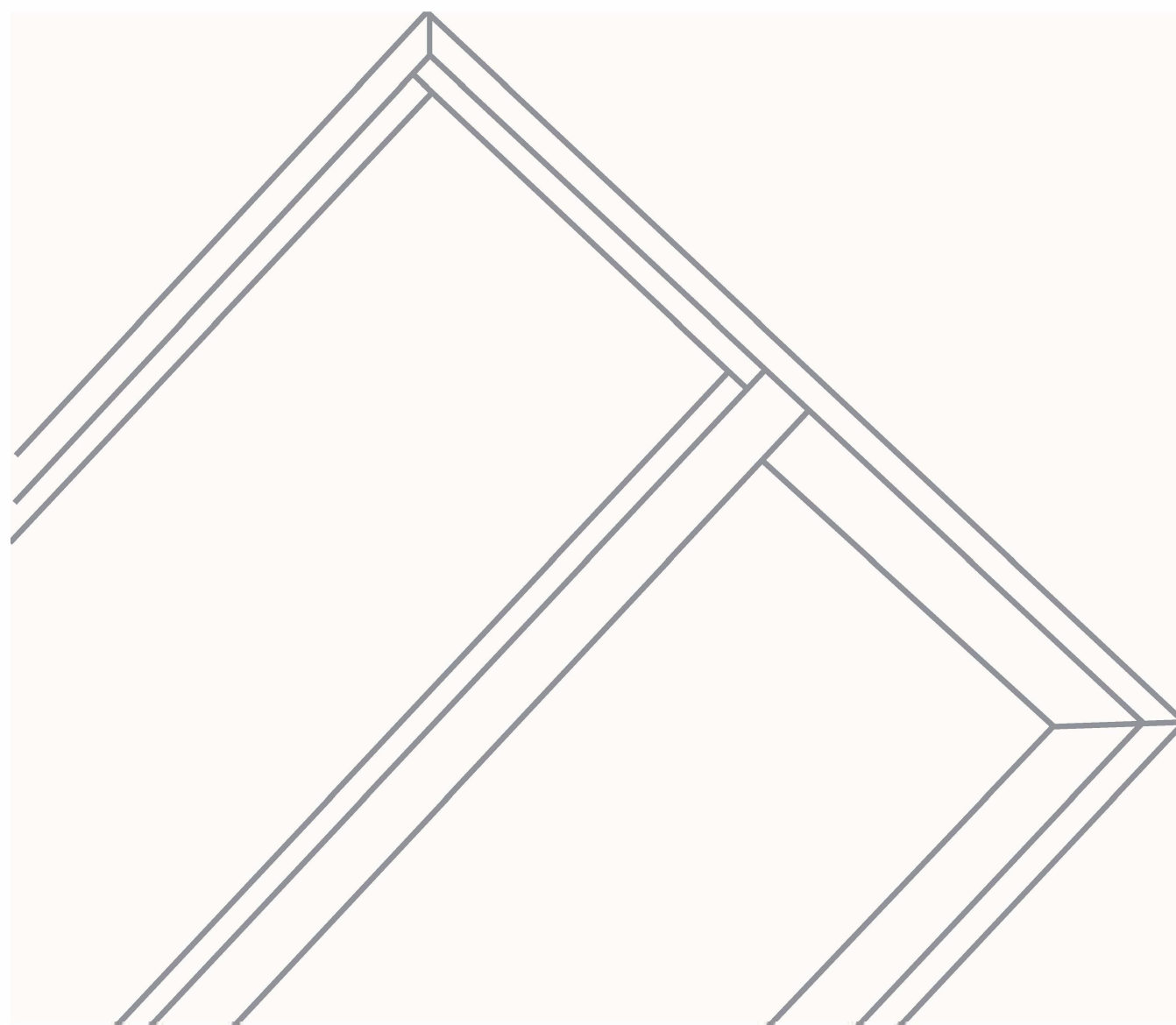




PARIS
FENESTRATION

UN PRODUIT DE QUALITÉ



POURQUOI NOUS CHOISIR?

- Accès à des portes haut de gamme en aluminium et en acier inoxydable, ainsi qu'à des fenêtres en aluminium
- Toutes nos fenêtres répondent aux normes internationales les plus élevées : certifications ENERGY STAR®, NFRC, CE, AS2047, CSA et ISO 9001
- Quincaillerie de haute qualité fabriquée par une entreprise allemande reconnue
- Plus de 100 brevets, témoignant de notre innovation et de notre savoir-faire technique
- Disponibles en configurations à double ou triple vitrage pour une performance supérieure
- Inspection et tests rigoureux de chaque produit avant livraison afin d'assurer fiabilité et absence de défauts
- Engagement envers l'efficacité énergétique, la durabilité et la valeur à long terme
- Solutions compétitives, écologiques et économiques

Vous cherchez ce qu'il y a de mieux? Vous êtes au bon endroit. Nous sommes là pour vous offrir qualité, confort et tranquillité d'esprit.



FOURNISSEURS FIABLES

Sélection rigoureuse de fournisseurs de haute qualité et création d'alliances solides

HOPPE 

Germany HOPPE
Hardware

Haida

Haida Rubber strip

SIEGENIA
brings spaces to life

German Hardware



XYG Glass

GU
GRETSCH-UNITAS

Germany GU Hardware



Germany Roto
Hardware



Italy Giesse Hardware

CALDWELL

America CALDWELL

ΨΚΣΒΓ

Germany Kerksenberg

RUIYIDE

RUIYIDE Rubber strip



Britain PAG Hardware

wehag

Wehag Hardware

TECHNOFORM

German Sealing Strip



FENÊTRES À BATTANTS À RUPTURE DE PONT THERMIQUE EN ALUMINIUM

WY-63 Fenêtre à Battant	016
WY-77 Fenêtre à Battant	017
WY-82 Fenêtre à Battant	018
WY-100 Fenêtre à Battant	019
WY-104 Fenêtre à Battant	020
WY-109 Fenêtre à Battant	021
WY-109 Fenêtre à Battant à Profil Étroit	022
WY-118 Fenêtre à Battant	023
WY-127 Fenêtre à Battant	024
WN-85 Fenêtre à Ouverture vers l'Intérieur	025
WN-94 Fenêtre à Ouverture vers l'Intérieur	026
WN-96 Fenêtre Étroite à Ouverture vers l'Intérieur	027
WN-104 Fenêtre à Ouverture vers l'Intérieur	028
WN-104A Fenêtre à Ouverture vers l'Intérieur	029
WN-112 Fenêtre à Ouverture vers l'Intérieur	030
WN-114 Fenêtre à Ouverture vers l'Intérieur	031

FENÊTRES ET PORTES COULISSANTES EN ALUMINIUM

WT-94 Fenêtre Coulissante	033
WT-95 Fenêtre Coulissante à Étanchéité Renforcée	034
WT-123 Fenêtre Coulissante à Étanchéité Renforcée	035
W-G41 Fenêtre Coulissante à Étanchéité Renforcée	036
83 Fenêtre à Guillotine Simple	037
105 Fenêtre à Guillotine Double à Rupture de Pont Thermique	038
WT-105B Porte Coulissante	039
WT-135D Porte Coulissante	040
WT-135 Porte Coulissante	041
WT-143 Porte Coulissante	042
WT-150 Porte Coulissante à Rupture de Pont Thermique	043
WT-103 Porte Suspendue Extrêmement Étroite	044

SOMMAIRE

PORTES BATTANTES EN ALUMINIUM

WP-54 Porte Battante Étroite	046
WP-50 Porte Battante	047
WP-103 Porte Battante d'Intérieur	048

PORTES PLIANTES EN ALUMINIUM

WZ-78 Porte Pliante à Rupture de Pont Thermique	049
WZ-80 Porte Pliante à Rupture de Pont Thermique	050
W-Z3 Porte Pivotante	051

VÉRANDAS ET PUIITS DE LUMIÈRE EN ALUMINIUM

120 Véranda	053
138 Véranda	054
150 Véranda	055
W-150 Mur-Rideau Étroit	056
W-150 Mur-Rideau	057
Puits de Lumière	058

AUTRES

Panneaux de Douche	059-060
Portes d'Entrée	061-062
Portes de Garage Automatiques	063-064
Volets en Aluminium	065-066

FENÊTRES À BATTANTS À RUPTURE DE PONT THERMIQUE EN ALUMINIUM

- Conception d'étanchéité à trois niveaux avec principe isobare pour le drainage
- Système de verrouillage multipoints breveté (6 points) sur tout le périmètre
- Ligne de sertissage intégrée avec fil diamanté (brevet pratique national)



WY-63

Fenêtre à Manivelle



SPÉCIFICATIONS

Étanchéité à l'eau	650 _{pa}
Étanchéité à l'air	1,8 _{m³/(m·h)}
Résistance à la pression du vent	4.5K _{pa}
Isolation acoustique	35 _{dB}
Coefficient U (U _w)	0,32
SHGC (facteur solaire)	0,25

Vitrage: Double vitrage trempé avec gaz argon
(5 mm + 20A + 5 mm)
(Intercalaire en aluminium PVDF entre les vitrages)

Profilé: Aluminium 6063-T5

Épaisseur du profilé: 1,5 mm

Poignée: WEHAG, noir et argent

Charnière: WEHAG

Point de verrouillage: Serrure noire à 6 points (brevet d'invention)

Coupe-froid: Bande isolante standard DERCHI

Type d'ouverture: Ouverture vers l'extérieur / à l'italienne

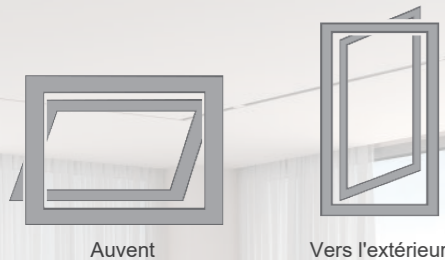
Options: Quincaillerie 48 ou 88

Joint d'étanchéité: Bande EPDM

Dimensions disponibles: Ouverture (L 350–700 x H 400–1600)

PROCÉDÉ DE FABRICATION

- Application d'un adhésif en coupe transversale à 45° entre le cadre extérieur et le vitrage
- Injection d'un scellant anti-infiltration au point de jonction du meneau central



Auvent

Vers l'extérieur



Auvent

Vers l'extérieur

WY-77 **ÉTROITE**

Fenêtre à Battant



SPÉCIFICATIONS

Étanchéité à l'eau	650 pa
Étanchéité à l'air	1,8m ³ /(m·h)
Résistance à la pression du vent	4.5K _{pa}
Isolation acoustique	30 dB
Coefficient U (Uw)	0,23
SHGC (facteur solaire)	0,20

Vitrage: Double vitrage trempé avec gaz argon
(5 mm + 27A + 5 mm)
(Intercalaire en aluminium PVDF entre les vitrages)

Profilé: Aluminium 6063-T5

Épaisseur du profilé: 1,8 mm

Largeur du cadre: 77 mm

Poignée: WEHAG, noir et argent

Charnière: WEHAG

Point de verrouillage: Serrure noire à 2 points (brevet d'invention)

Coupe-froid: Bande isolante standard DERCHI

Type d'ouverture: Ouverture vers l'extérieur / auvent

Matériau d'étanchéité: Bande de caoutchouc standard Jianyin Haida

Dimensions disponibles: Ouverture (L 400-750 x H 400-1500)

PROCÉDÉ DE FABRICATION

- Application d'un adhésif en coupe transversale à 45° entre le cadre et le vitrage
- Procédé d'injection double composant pour l'ensemble du cadre

WY-82

Fenêtre à Battant



SPÉCIFICATIONS

Étanchéité à l'eau	700 pa
Étanchéité à l'air	1,2m ³ /(m·h)
Résistance à la pression du vent	5K pa
Isolation acoustique	35 dB
Coefficient U (Uw)	0,3
SHGC (facteur solaire)	0,20

Vitrage: Double vitrage trempé avec gaz argon
(5 mm + 27A + 5 mm)
(Intercalaire en aluminium PVDF entre les vitrages)

Profilé: Aluminium 6063-T5

Épaisseur du profilé: 1,8 mm

Largeur du cadre: 82 mm

Poignée: WEHAG, noir et argent

Charnière: WEHAG

Point de verrouillage: Serrure noire à 6 points (brevet d'invention)

Coupe-froid: Bande isolante standard DERCHI

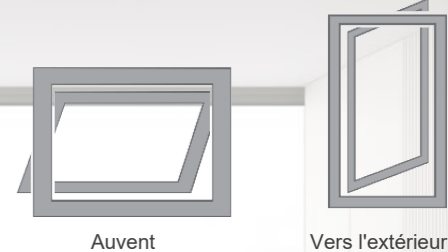
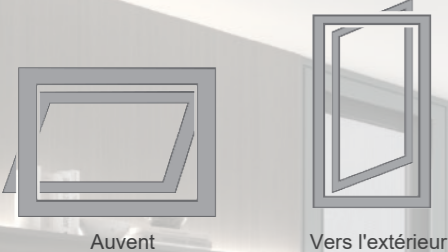
Type d'ouverture: Ouverture vers l'extérieur / auvent

Matériau d'étanchéité: Bande de caoutchouc standard Jianyin Haida

Dimensions disponibles: Ouverture (L 400-750 x H 400-1500)

PROCÉDÉ DE FABRICATION

- Application d'un adhésif en coupe transversale à 45° entre le cadre et le vitrage
- Procédé d'injection double composant pour l'ensemble du cadre



WY-100

Fenêtre à Battant



SPÉCIFICATIONS

Étanchéité à l'eau	700 _{pa}
Étanchéité à l'air	1.2 _{m³/(m·h)}
Résistance à la pression du vent	5K _{pa}
Isolation acoustique	35 _{dB}
Coefficient U (Uw)	0.23
SHGC (facteur solaire)	0.20

Vitrage: Double vitrage trempé avec gaz argon
(5 mm + 27A + 5 mm)
(Intercalaire en aluminium PVDF entre les vitrages)

Profilé: Aluminium 6063-T5

Épaisseur du profilé: 1,8 mm

Largeur du cadre: 100 mm

Poignée: WEHAG, noir et argent

Charnière: WEHAG

Point de verrouillage: Serrure noire à 2 points (brevet d'invention)

Coupe-froid: Bande isolante standard DERCHI

Type d'ouverture: Ouverture vers l'extérieur / auvent

Options: Quincaillerie 48 ou 88

Matériau d'étanchéité: Bande de caoutchouc standard Jianyin Haida

Dimensions disponibles: Ouverture (L 350-750 x H 400-1500)

PROCÉDÉ DE FABRICATION

- Application d'un adhésif en coupe transversale à 45° entre le cadre et le vitrage
- Procédé d'injection double composant pour l'ensemble du cadre

WY-104

Fenêtre à Battant



SPÉCIFICATIONS

Étanchéité à l'eau	700 _{pa}
Étanchéité à l'air	1.2 _{m³/(m·h)}
Résistance à la pression du vent	5K _{pa}
Isolation acoustique	35 _{dB}
Coefficient U (Uw)	0.23
SHGC (facteur solaire)	0.20

Vitrage: Double vitrage trempé avec gaz argon
(5 mm + 27A + 5 mm)
(Intercalaire en aluminium PVDF entre les vitrages)

Profilé: Aluminium 6063-T5

Épaisseur du profilé: 1,8 mm

Largeur du cadre: 104 mm

Poignée: WEHAG, noir et argent

Charnière: WEHAG

Point de verrouillage: Serrure noire à 2 points (brevet d'invention)

Coupe-froid: Bande isolante standard DERCHI

Type d'ouverture: Ouverture vers l'extérieur / auvent

Matériau d'étanchéité: Bande de caoutchouc standard Jianyin Haida

Dimensions disponibles: Ouverture (L 350-750 x H 400-1600)

PROCÉDÉ DE FABRICATION

- Application d'un adhésif en coupe transversale à 45° entre le cadre et le vitrage
- Procédé d'injection double composant pour l'ensemble du cadre



WY-109

Fenêtre à Battant



SPÉCIFICATIONS

Étanchéité à l'eau	700 pa
Étanchéité à l'air	1.2m ³ /(m·h)
Résistance à la pression du vent	5K pa
Isolation acoustique	35 dB
Coefficient U (Uw)	0.23
SHGC (facteur solaire)	0.20

Vitrage: Double vitrage trempé avec gaz argon
(5 mm + 27A + 5 mm)
(Intercalare en aluminium PVDF entre les vitrages)

Profilé: Aluminium 6063-T5

Épaisseur du profilé: 1,8 mm

Largeur du cadre: 109 mm

Poignée: WEHAG, noir et argent

Charnière: WEHAG

Point de verrouillage: Serrure en zinc noir à 6 points sur mesure

Coupe-froid: Bande isolante standard DERCHI

Type d'ouverture: Ouverture vers l'extérieur / auvent

Options: Quincaillerie 48 ou 88

Matériau d'étanchéité: Bande de caoutchouc standard Jianyin Haida

Dimensions disponibles: Ouverture (L 350-750 x H 400-1600)

PROCÉDÉ DE FABRICATION

- Application d'un adhésif en coupe transversale à 45° entre le cadre et le vitrage
- Procédé d'injection double composant pour l'ensemble du cadre

WY-109

Fenêtre à Battant



SPÉCIFICATIONS

Étanchéité à l'eau	700 pa
Étanchéité à l'air	1.2m ³ /(m·h)
Résistance à la pression du vent	5K pa
Isolation acoustique	35 dB
Coefficient U (Uw)	0.23
SHGC (facteur solaire)	0.20

Vitrage: Double vitrage trempé avec gaz argon
(5 mm + 27A + 5 mm)
(Intercalare en aluminium PVDF entre les vitrages)

Profilé: Aluminium 6063-T5

Épaisseur du profilé: 1,8 mm

Largeur du cadre: 109 mm

Poignée: WEHAG, noir et argent

Charnière: WEHAG

Point de verrouillage: Serrure en zinc noir à 6 points sur mesure

Coupe-froid: Bande isolante standard DERCHI

Type d'ouverture: Ouverture vers l'extérieur / auvent

Options: Quincaillerie 48 ou 88

Matériau d'étanchéité: Bande de caoutchouc standard Jianyin Haida

Dimensions disponibles: Ouverture (L 350-750 x H 400-1600)

PROCÉDÉ DE FABRICATION

- Application d'un adhésif en coupe transversale à 45° entre le cadre et le vitrage
- Procédé d'injection double composant pour l'ensemble du cadre



WY-118

Fenêtre à Battant



SPÉCIFICATIONS

Étanchéité à l'eau	700 _{pa}
Étanchéité à l'air	1.2 _{m³/(m-h)}
Résistance à la pression du vent	5K _{pa}
Isolation acoustique	35 _{dB}
Coefficient U (Uw)	0.23
SHGC (facteur solaire)	0.20

Vitrage: Double vitrage trempé avec gaz argon
(5 mm + 27A + 5 mm)
(Intercalaire en aluminium PVDF entre les vitrages)

Profilé: Aluminium 6063-T5

Épaisseur du profilé: 1,8 mm

Largeur du cadre: 118 mm

Poignée: WEHAG, noir et argent

Charnière: WEHAG

Point de verrouillage: Serrure noire à 6 points (brevet d'invention)

Coupe-froid: Bande isolante standard DERCHI

Type d'ouverture: Ouverture vers l'extérieur / auvent

Options: Quincaillerie 48 ou 88

Matériau d'étanchéité: Bande de caoutchouc standard Jianyin Haida

Dimensions disponibles: Ouverture (L 350-750 x H 400-1600)

PROCÉDÉ DE FABRICATION

- Application d'un adhésif en coupe transversale à 45° entre le cadre et le vitrage
- Procédé d'injection double composant pour l'ensemble du cadre

WY-127

Fenêtre à Battant



SPÉCIFICATIONS

Étanchéité à l'eau	700 _{pa}
Étanchéité à l'air	1.2 _{m³/(m-h)}
Résistance à la pression du vent	5K _{pa}
Isolation acoustique	35 _{dB}
Coefficient U (Uw)	0.23
SHGC (facteur solaire)	0.20

Vitrage: Double vitrage trempé avec gaz argon
(5 mm + 27A + 5 mm)
(Intercalaire en aluminium PVDF entre les vitrages)

Profilé: Aluminium 6063-T5

Épaisseur du profilé: 1,8 mm

Largeur du cadre: 127 mm

Poignée: WEHAG, noir et argent

Charnière: WEHAG

Point de verrouillage: Serrure noire à 6 points (brevet d'invention)

Coupe-froid: Bande isolante standard DERCHI

Type d'ouverture: Ouverture vers l'extérieur / auvent

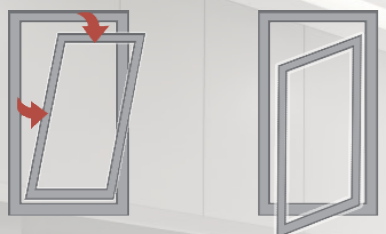
Options: Quincaillerie 48 ou 88

Matériau d'étanchéité: Bande de caoutchouc standard Jianyin Haida

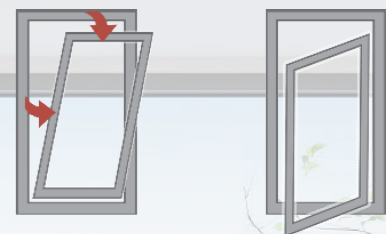
Dimensions disponibles: Ouverture (L 350-750 x H 400-1600)

PROCÉDÉ DE FABRICATION

- Application d'un adhésif en coupe transversale à 45° entre le cadre et le vitrage
- Procédé d'injection double composant pour l'ensemble du cadre



Oscillo-battant Vers l'intérieur



Oscillo-battant Vers l'intérieur



WN-85

Fenêtre à Ouverture vers l'Intérieur

SPÉCIFICATIONS

Étanchéité à l'eau	700 pa
Étanchéité à l'air	1.2m ³ /(m-h)
Résistance à la pression du vent	5K pa
Isolation acoustique	35 dB
Coefficient U (Uw)	0.23
SHGC (facteur solaire)	0.20

Vitrage: Double vitrage trempé avec gaz argon
(5 mm + 27A + 5 mm)
(Intercalaire en aluminium PVDF entre les vitrages)

Profilé: Aluminium 6063-T5

Épaisseur du profilé: 2,0 mm

Largeur du cadre: 85 mm

Poignée: Poignée de sécurité personnalisée, noir et argent

Charnière: Charnière à friction plate personnalisée

Quincaillerie: Ensemble oscillo-battant 180° personnalisé

Coupe-froid: Bande isolante standard DERCHI

Type d'ouverture: Oscillo-battant / ouverture vers l'intérieur

Options: Quincaillerie 48 ou 88

Matériau d'étanchéité: Bande EPDM

Dimensions disponibles: Ouverture (L 480-850 x H 600-1800)

PROCÉDÉ DE FABRICATION

- Maintien du vitrage en place à l'aide de joints d'étanchéité internes et externes
- Procédé de sertissage intégré avec fil métallique diamant
- Procédé d'injection double composant pour l'ensemble du cadre



WN-94

Fenêtre à Ouverture vers l'Intérieur

SPÉCIFICATIONS

Étanchéité à l'eau	700 pa
Étanchéité à l'air	1.2m ³ /(m-h)
Résistance à la pression du vent	5K pa
Isolation acoustique	35 dB
Coefficient U (Uw)	0.23
SHGC (facteur solaire)	0.20

Vitrage: Double vitrage trempé avec gaz argon
(5 mm + 27A + 5 mm)
(Intercalaire en aluminium PVDF entre les vitrages)

Profilé: Aluminium 6063-T5

Épaisseur du profilé: 2,0 mm

Largeur du cadre: 94 mm

Poignée: Poignée WEHAG sans embase, noir et argent

Quincaillerie: Ensemble oscillo-battant WEHAG 180°

Coupe-froid: Bande isolante standard DERCHI

Type d'ouverture: Oscillo-battant / ouverture vers l'intérieur

Options: Quincaillerie 48 ou 88

Matériau d'étanchéité: Bande de caoutchouc standard Jiangyin Haida

Dimensions disponibles: Ouverture (L 480-850 x H 600-2400)

PROCÉDÉ DE FABRICATION

- Application d'un adhésif en coupe transversale à 45° entre le cadre et le vitrage
- Procédé d'injection double composant pour l'ensemble du cadre





WN-96 **ÉTROITE**

Fenêtre à Ouverture vers l'Intérieur



SPÉCIFICATIONS

Étanchéité à l'eau	700 _{pa}
Étanchéité à l'air	1.2 _{m³/(m·h)}
Résistance à la pression du vent	5K _{pa}
Isolation acoustique	35 _{dB}
Coefficient U (Uw)	0.23
SHGC (facteur solaire)	0.20

Vitrage: Double vitrage trempé avec gaz argon
(5 mm + 27A + 5 mm)
(Intercalaire en aluminium PVDF entre les vitrages)

Profilé: Aluminium 6063-T5

Épaisseur du profilé: 2,0 mm

Largeur du cadre: 96 mm

Poignée: WEHAG, noir et argent

Quincaillerie: Ensemble oscillo-battant WEHAG 180°

Coupe-froid: Bande isolante standard DERCHI

Type d'ouverture: Oscillo-battant / ouverture vers l'intérieur

Options: Quincaillerie 48 ou 88

Matériau d'étanchéité: Bande EPDM

Dimensions disponibles: Ouverture (L 480-850 x H 600-2400)

PROCÉDÉ DE FABRICATION

- Application d'un adhésif en coupe transversale à 45° entre le cadre et le vitrage
- Procédé d'injection double composant pour l'ensemble du cadre

WN-104

Fenêtre à Ouverture vers l'Intérieur



SPÉCIFICATIONS

Étanchéité à l'eau	700 _{pa}
Étanchéité à l'air	1.2 _{m³/(m·h)}
Résistance à la pression du vent	5K _{pa}
Isolation acoustique	35 _{dB}
Coefficient U (Uw)	0.23
SHGC (facteur solaire)	0.20

Vitrage: Double vitrage trempé avec gaz argon
(5 mm + 27A + 5 mm)
(Intercalaire en aluminium PVDF entre les vitrages)

Profilé: Aluminium 6063-T5

Épaisseur du profilé: 2,0 mm

Largeur du cadre: 104 mm

Poignée: WEHAG, noir et argent

Quincaillerie: Ensemble oscillo-battant WEHAG 180°

Coupe-froid: Bande isolante standard DERCHI

Type d'ouverture: Oscillo-battant / ouverture vers l'intérieur

Options: Quincaillerie 48 ou 88

Matériau d'étanchéité: Bande de caoutchouc standard Jiangyin Haida

Dimensions disponibles: Ouverture (L 480-850 x H 600-2400)

PROCÉDÉ DE FABRICATION

- Application d'un adhésif en coupe transversale à 45° entre le cadre et le vitrage
- Procédé d'injection double composant pour l'ensemble du cadre



WN-104A



Fenêtre à Ouverture vers l'Intérieur



SPÉCIFICATIONS

Étanchéité à l'eau	700 pa
Étanchéité à l'air	1.2m ³ /(m·h)
Résistance à la pression du vent	5K pa
Isolation acoustique	35 dB
Coefficient U (Uw)	0.23
SHGC (facteur solaire)	0.20

Vitrage: Double vitrage trempé avec gaz argon
(5 mm + 27A + 5 mm)
(Intercalaire en aluminium PVDF entre les vitrages)

Profilé: Aluminium 6063-T5

Épaisseur du profilé: 2,0 mm

Largeur du cadre: 104 mm

Poignée: WEHAG, noir et argent

Quincaillerie: Ensemble oscillo-battant WEHAG 180°

Coupe-froid: Bande isolante standard DERCHI

Type d'ouverture: Oscillo-battant / ouverture vers l'intérieur

Options: Quincaillerie 48 ou 88

Matériau d'étanchéité: Bande de caoutchouc standard Jiangyin Haida

Dimensions disponibles: Ouverture (L 480-850 x H 600-2400)

PROCÉDÉ DE FABRICATION

· Application d'un adhésif en coupe transversale à 45° entre le cadre et le vitrage

· Procédé d'injection double composant pour l'ensemble du cadre



WN-112

Fenêtre à Ouverture vers l'Intérieur



SPÉCIFICATIONS

Étanchéité à l'eau	700 pa
Étanchéité à l'air	1.2m ³ /(m·h)
Résistance à la pression du vent	5K pa
Isolation acoustique	35 dB
Coefficient U (Uw)	0.23
SHGC (facteur solaire)	0.20

Vitrage: Double vitrage trempé avec gaz argon
(5 mm + 27A + 5 mm)
(Intercalaire en aluminium PVDF entre les vitrages)

Profilé: Aluminium 6063-T5

Épaisseur du profilé: 2,0 mm

Largeur du cadre: 112 mm

Poignée: WEHAG, noir et argent

Quincaillerie: Ensemble oscillo-battant WEHAG 180°

Coupe-froid: Bande isolante standard DERCHI

Type d'ouverture: Oscillo-battant / ouverture vers l'intérieur

Options: Quincaillerie 48 ou 88

Matériau d'étanchéité: Bande de caoutchouc standard Jiangyin Haida

Dimensions disponibles: Ouverture (L 480-850 x H 600-2400)

PROCÉDÉ DE FABRICATION

· Application d'un adhésif en coupe transversale à 45° entre le cadre et le vitrage

· Procédé d'injection double composant pour l'ensemble du cadre



WN-114

Fenêtre à Ouverture vers l'Intérieur

SPÉCIFICATIONS

Étanchéité à l'eau	700 pa
Étanchéité à l'air	1.2 _{m³} (m-h)
Résistance à la pression du vent	5K pa
Isolation acoustique	35 dB
Coefficient U (Uw)	0.32
SHGC (facteur solaire)	0.25

Vitrage: Double vitrage trempé avec gaz argon
(6 mm + 16A + 6 mm)
(Intercalaire en aluminium PVDF entre les vitrages)

Profilé: Aluminium 6063-T5

Épaisseur du profilé: 2,0 mm

Largeur du cadre: 114 mm

Poignée: WEHAG, noir et argent

Quincaillerie: Ensemble oscillo-battant WEHAG 90°

Coupe-froid: Bande isolante standard DERCHI

Type d'ouverture: Oscillo-battant / ouverture vers l'intérieur

Matériau d'étanchéité: Bande de caoutchouc standard Jiangyin Haida

Dimensions disponibles: Ouverture (L 510-850 x H 600-2400)

PROCÉDÉ DE FABRICATION

- Application d'un adhésif en coupe transversale à 45° entre le cadre et le vitrage
- Procédé d'injection double composant pour l'ensemble du cadre



FENÊTRES ET PORTES COULISSANTES EN ALUMINIUM

- Conception d'étanchéité à trois niveaux avec principe isobare pour le drainage
- Système de verrouillage multipoints breveté (6 points) sur tout le périmètre
- Ligne de sertissage intégrée avec fil diamanté (brevet pratique national)



Deux Rails

Trois Rails



Quatre Rails

Cinq Rails



WT-94

Fenêtre Coulissante à Rupture de Pont Thermique

SPÉCIFICATIONS

Étanchéité à l'eau	450 pa
Étanchéité à l'air	4.5m ³ /(m·h)
Résistance à la pression du vent	5K pa
Isolation acoustique	30 dB
Coefficient U (Uw)	0.32
SHGC (facteur solaire)	0.25

Vitrage: Double vitrage trempé avec gaz argon (5 mm + 12A + 5 mm)
(Intercalaire en aluminium PVDF entre les vitrages)

Profilé: Aluminium 6063-T5

Épaisseur du profilé: 1,8 mm

Largeur du cadre: Deux rails: 94 mm / Trois rails: 121 mm

Serrure encastrée: Serrure latérale dissimulée à crochet automatique

Point de verrouillage: Serrure à crochet automatique

Coupe-froid: Bande isolante standard DERCHI

Type d'ouverture: Deux rails / trois rails

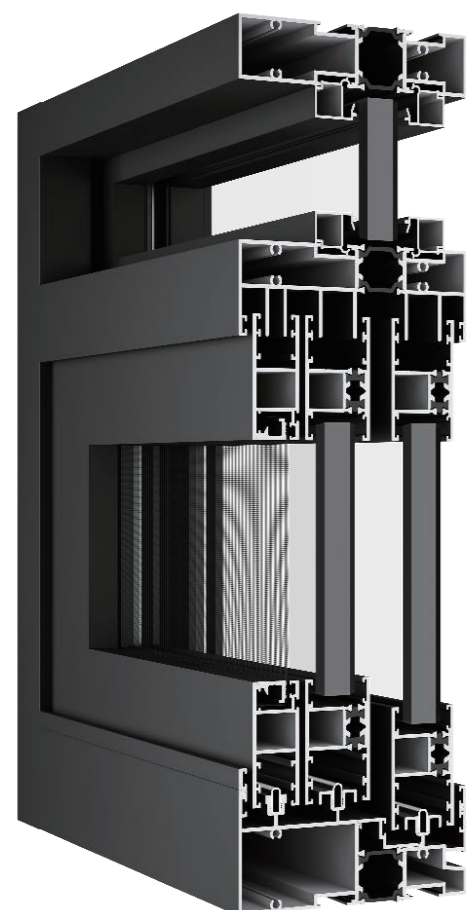
Options: Quincaillerie 48 ou 88

Matériau d'étanchéité: Bande EPDM

Dimensions disponibles: Ouverture (L 350-1100 x H 500-2100)

PROCÉDÉ DE FABRICATION

- Assemblage avec collage interne et externe
- Conception du rail avec profil bas à l'extérieur et relevé à l'intérieur
- Conception intégrée (encastrée) du vantail
- Structure extérieure sans cavité apparente



WT-95

Fenêtre Coulissante à Rupture de Pont Thermique

SPÉCIFICATIONS

Étanchéité à l'eau	450 pa
Étanchéité à l'air	4.5m ³ /(m·h)
Résistance à la pression du vent	5K pa
Isolation acoustique	30 dB
Coefficient U (Uw)	0.32
SHGC (facteur solaire)	0.25

Vitrage: Double vitrage trempé avec gaz argon (5 mm + 12A + 5 mm)
(Intercalaire en aluminium PVDF entre les vitrages)

Profilé: Aluminium 6063-T5

Épaisseur du profilé: 1,8 mm

Largeur du cadre: Quatre rails: 95 mm / Cinq rails: 133 mm

Serrure encastrée: Serrure latérale dissimulée à crochet automatique

Quincaillerie: Roulette silencieuse sur mesure

Coupe-froid: Bande isolante standard DERCHI

Type d'ouverture: Quatre rails / Cinq rails

Matériau d'étanchéité: Bande de caoutchouc standard Jiangyin Haida

Dimensions disponibles: Ouverture (L 500-2000 x H 500-1400)

PROCÉDÉ DE FABRICATION

- Conception du rail avec profil bas à l'extérieur et relevé à l'intérieur
- Conception intégrée (encastrée) du vantail
- Le vantail vitré est muni d'un système à double roulette
- Structure de poignée renforcée





Deux Rails

Trois Rails



Coulissante



WT-123

Fenêtre Coulissante



SPÉCIFICATIONS

Étanchéité à l'eau	450 pa
Étanchéité à l'air	4.5m ³ /(m·h)
Résistance à la pression du vent	5K pa
Isolation acoustique	30 dB
Coefficient U (Uw)	0.32
SHGC (facteur solaire)	0.25

Vitrage: Double vitrage trempé avec gaz argon
(5 mm + 12A + 5 mm)
(Intercalaire en aluminium PVDF entre les vitrages)

Profilé: Aluminium 6063-T5

Épaisseur du profilé: 1,8 mm

Largeur du cadre: 123 mm

Serrure encastrée: Serrure latérale dissimulée à crochet automatique

Point de verrouillage: Serrure à crochet automatique

Coupe-froid: Bande isolante standard DERCHI

Type d'ouverture: Deux rails / trois rails

Matériau d'étanchéité: Bande EPDM

Dimensions disponibles: Ouverture (L 350-1100 x H 500-2100)

PROCÉDÉ DE FABRICATION

- Assemblage avec collage interne et externe
- Conception du rail avec profil bas à l'extérieur et relevé à l'intérieur
- Conception intégrée (encastrée) du vantail
- Structure extérieure sans cavité apparente

W-G41



Fenêtre Coulissante à Étanchéité Renforcée



SPÉCIFICATIONS

Étanchéité à l'eau	700 pa
Étanchéité à l'air	1.2m ³ /(m·h)
Résistance à la pression du vent	5K pa
Isolation acoustique	35 dB
Coefficient U (Uw)	0.27
SHGC (facteur solaire)	0.22

Vitrage: Double vitrage trempé avec gaz argon
(5 mm + 20A + 5 mm)
(Intercalaire en aluminium PVDF entre les vitrages)

Profilé: Aluminium 6063-T5

Épaisseur du profilé: cadre 2,0 mm, vantail 2,2 mm

Largeur du cadre: 132 mm

Poignée: YALE avec embase

Quincaillerie: YALE, mécanisme à compression latérale

Coupe-froid: Bande isolante standard BAIYUNYILE

Type d'ouverture: Deux ouvrants et deux fixes / Fixe en haut et en bas
Un ouvrant et un fixe / Deux ouvrants et un fixe

Matériau d'étanchéité: Bande EPDM

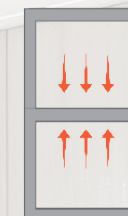
Dimensions disponibles: Ouverture (L 600-1500 x H 100-2600)

PROCÉDÉ DE FABRICATION

- Le vantail est maintenu en position grâce à des joints d'étanchéité internes et externes



Coulissement vertical (haut / bas)



Coulissement vertical (haut / bas)



83

Fenêtre à Guillotine Simple

SPÉCIFICATIONS

Étanchéité à l'eau	350 pa
Étanchéité à l'air	4.5m ³ /(m.h)
Résistance à la pression du vent	5K pa
Isolation acoustique	30 dB
Coefficient U (Uw)	0.39
SHGC (facteur solaire)	0.25

Vitrage: Double vitrage trempé
(5 mm + 9A + 5 mm)

Profilé: Aluminium 6063-T5

Épaisseur du profilé: 1,5 mm

Quincaillerie: Caldwell

Moustiquaire: Amovible extérieure

Type d'ouverture: Coulissement vertical (haut / bas)

Dimensions: Max: 1000mm*2000mm Min:300mm*600mm



105

Fenêtre à Guillotine Double à Rupture de Pont Thermique

SPÉCIFICATIONS

Étanchéité à l'eau	350 pa
Étanchéité à l'air	4.5m ³ /(m.h)
Résistance à la pression du vent	5K pa
Isolation acoustique	30 dB
Coefficient U (Uw)	0.39
SHGC (facteur solaire)	0.25

Vitrage: Double vitrage trempé
(5 mm + 9A + 5 mm)

Profilé: Aluminium 6063-T5

Épaisseur du profilé: 1,6 mm

Quincaillerie: Caldwell

Moustiquaire: Amovible extérieure

Type d'ouverture: Coulissement vertical (haut / bas)

Dimensions: Max: 1000mm*2400mm Min:300mm*600mm





Quatre Rails

Cinq Rails



Deux Rails

Trois Rails



WT-105B

Porte Coulissante



SPÉCIFICATIONS

Étanchéité à l'eau	450 pa
Étanchéité à l'air	4.5m ³ /(m.h)
Résistance à la pression du vent	5K pa
Isolation acoustique	30 dB
Coefficient U (Uw)	0.39
SHGC (facteur solaire)	0.25

Vitrage: Double vitrage trempé avec gaz argon
(5 mm + 18A + 5 mm)
(Intercalaire en aluminium PVDF entre les vitrages)

Profilé: Aluminium 6063-T5

Épaisseur du profilé: Cadre 1,3 mm, vantail 1,2 mm

Largeur du cadre: Quatre rails: 105 mm / Cinq rails: 161 mm

Poignée: HOPPE, serrure droite simple

Point de verrouillage: Crochet simple en acier inoxydable 304

Type d'ouverture: Quatre rails / cinq rails

Options: Quincaillerie 47, 70 ou 75

Matériau d'étanchéité: Bande EPDM

Dimensions disponibles: Ouverture (L 600-1400 x H 800-2400)

PROCÉDÉ DE FABRICATION

- Assemblage avec collage interne et externe
- Conception intégrée (encastrée)

WT-135D

Porte Coulissante



SPÉCIFICATIONS

Étanchéité à l'eau	350 pa
Étanchéité à l'air	3.0m ³ /(m.h)
Résistance à la pression du vent	4.5K pa
Isolation acoustique	32 dB
Coefficient U (Uw)	0.38
SHGC (facteur solaire)	0.22

Vitrage: Double vitrage trempé avec gaz argon
(5 mm + 20A + 5 mm)
(Intercalaire en aluminium PVDF entre les vitrages)

Profilé: Aluminium 6063-T5

Épaisseur du profilé: Cadre 1,8 mm, vantail 1,6 mm

Largeur du cadre: Deux rails: 135 mm / Trois rails: 205 mm

Poignée: HOPPE, crochet/loquet en alliage d'aluminium

Point de verrouillage: Crochet simple en acier inoxydable 304

Type d'ouverture: Deux rails / trois rails

Options: Quincaillerie 47, 70, 75 ou 100

Matériau d'étanchéité: Bande EPDM

Dimensions disponibles: Ouverture (L 580-1500 x H 800-2800)

PROCÉDÉ DE FABRICATION

- Assemblage avec collage interne et externe
- Conception intégrée (encastrée) du vantail
- Le siège de verrouillage est en acier inoxydable
- Drainage intégré au seuil



Deux Rails

Trois Rails



Deux Rails

Trois Rails



WT-135

Porte Coulissante



SPÉCIFICATIONS

Étanchéité à l'eau	300 pa
Étanchéité à l'air	4.5m ³ /(m·h)
Résistance à la pression du vent	4.5Kpa
Isolation acoustique	30 dB
Coefficient U (Uw)	0.28
SHGC (facteur solaire)	0.22

Vitrage: Double vitrage trempé avec gaz argon
(5 mm + 27A + 5 mm)
(Intercalaire en aluminium PVDF entre les vitrages)

Profilé: Aluminium 6063-T5

Épaisseur du profilé: Cadre 2,2 mm, vantail 1,8 mm

Largeur du cadre: Deux rails: 135 mm / Trois rails: 205 mm

Coupe-froid: JIANGYIN HAIDA

Serrure encastrée: Serrure à crochet en aluminium PAG

Point de verrouillage: Crochet simple en acier inoxydable 304

Type d'ouverture: Deux rails / trois rails

Options: Quincaillerie 47, 70, 75 ou 100

Matériau d'étanchéité: Bande EPDM, Bande de feutre siliconée

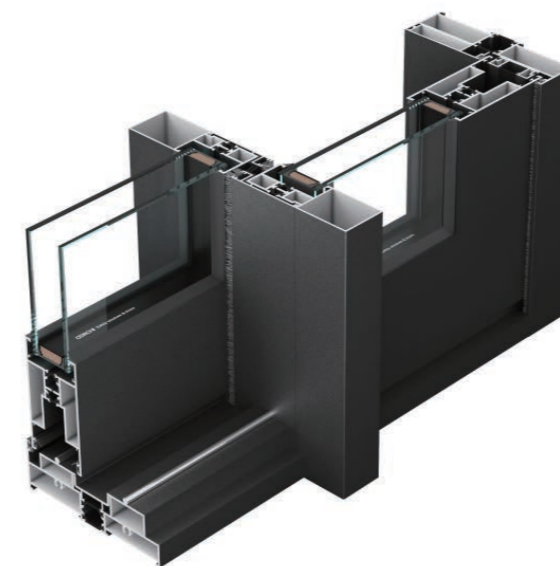
Dimensions disponibles: Ouverture (L 580-1500 x H 800-2800)

PROCÉDÉ DE FABRICATION

- Assemblage avec collage interne et externe
- Structure de sertissage du moustiquaire intégrée
- Conception intégrée (encastrée) du vantail
- Partie de recouvrement du crochet munie d'un joint d'étanchéité

WT-143

Porte Coulissante



SPÉCIFICATIONS

Étanchéité à l'eau	300 pa
Étanchéité à l'air	4.5m ³ /(m·h)
Résistance à la pression du vent	4.5Kpa
Isolation acoustique	30 dB
Coefficient U (Uw)	0.28
SHGC (facteur solaire)	0.20

Vitrage: Double vitrage trempé avec gaz argon
(5 mm + 27A + 5 mm)
(Intercalaire en aluminium PVDF entre les vitrages)

Profilé: Aluminium 6063-T5

Épaisseur du profilé: 2,2 mm

Largeur du cadre: Deux rails: 143 mm / Trois rails: 217 mm

Poignée: HOPPE, crochet/loquet en alliage d'aluminium

Point de verrouillage: Crochet simple en acier inoxydable 304

Coupe-froid: Bande isolante standard DERCHI

Type d'ouverture: Deux rails / trois rails

Options: Quincaillerie 47, 70, 75 ou 100

Matériau d'étanchéité: Bande EPDM

Dimensions disponibles: Ouverture (L 600-2500 x H 800-3000)

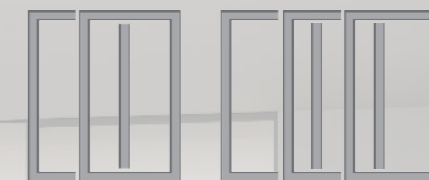
PROCÉDÉ DE FABRICATION

- Assemblage avec collage interne et externe
- Conception renforcée du meneau central
- Conception intégrée (encastrée) du vantail
- Structure de sertissage du moustiquaire intégrée



Deux Rails

Trois Rails



Deux Rails

Trois Rails



WT-150

Porte Coulissante à Rupture de Pont Thermique

SPÉCIFICATIONS

Étanchéité à l'eau	450 _{pa}
Étanchéité à l'air	4.5 _{m³/(m·h)}
Résistance à la pression du vent	4.5K _{pa}
Isolation acoustique	35 _{dB}
Coefficient U (Uw)	0.28
SHGC (facteur solaire)	0.20

Vitrage: Double vitrage trempé avec gaz argon
(6 mm + 25A + 6 mm)
(Intercalaire en aluminium PVDF entre les vitrages)

Profilé: Aluminium 6063-T5

Épaisseur du profilé: Cadre 2,0 mm, vantail 3,0 mm

Largeur du cadre: Deux rails: 135 mm / Trois rails: 233 mm / Quatre rails: 316 mm

Poignée: Poignée intégrée pour porte panoramique

Point de verrouillage: Serrure monobloc dédiée pour porte panoramique

Coupe-froid: Bande isolante standard DERCHI

Type d'ouverture: Deux rails / trois rails / quatre rails

Matériau d'étanchéité: Bande EPDM

Dimensions disponibles: Ouverture (L 1300-4000 x H 2000-6000)

PROCÉDÉ DE FABRICATION

- Conception d'un rail linéaire encastré à micro-joint
- Conception d'un rail surélevé avec drainage dissimulé
- Zone de recouvrement munie d'une bande de feutre d'étanchéité
- Bord du crochet scellé avec un joint d'étanchéité



103 ÉTROITE

Porte Coulissante

SPÉCIFICATIONS

Étanchéité à l'eau	300 _{pa}
Étanchéité à l'air	4.5 _{m³/(m·h)}
Résistance à la pression du vent	3K _{pa}
Isolation acoustique	30 _{dB}
Coefficient U (Uw)	0.39
SHGC (facteur solaire)	0.25

Vitrage: Vitrage trempé 8 mm

Profilé: Aluminium 6063-T5

Épaisseur du profilé: Cadre 1,3 mm, vantail 2,0 mm

Largeur du cadre: Deux rails: 103 mm / Trois rails: 149 mm

Poignée: Poignée en alliage d'aluminium ultra mince

Quincaillerie: Roulette silencieuse sur mesure

Options: Quincaillerie 32

Type d'ouverture: Deux rails / trois rails

Matériau d'étanchéité: Bande EPDM

Dimensions disponibles: Ouverture (L 580-1200 x H 800-2600)

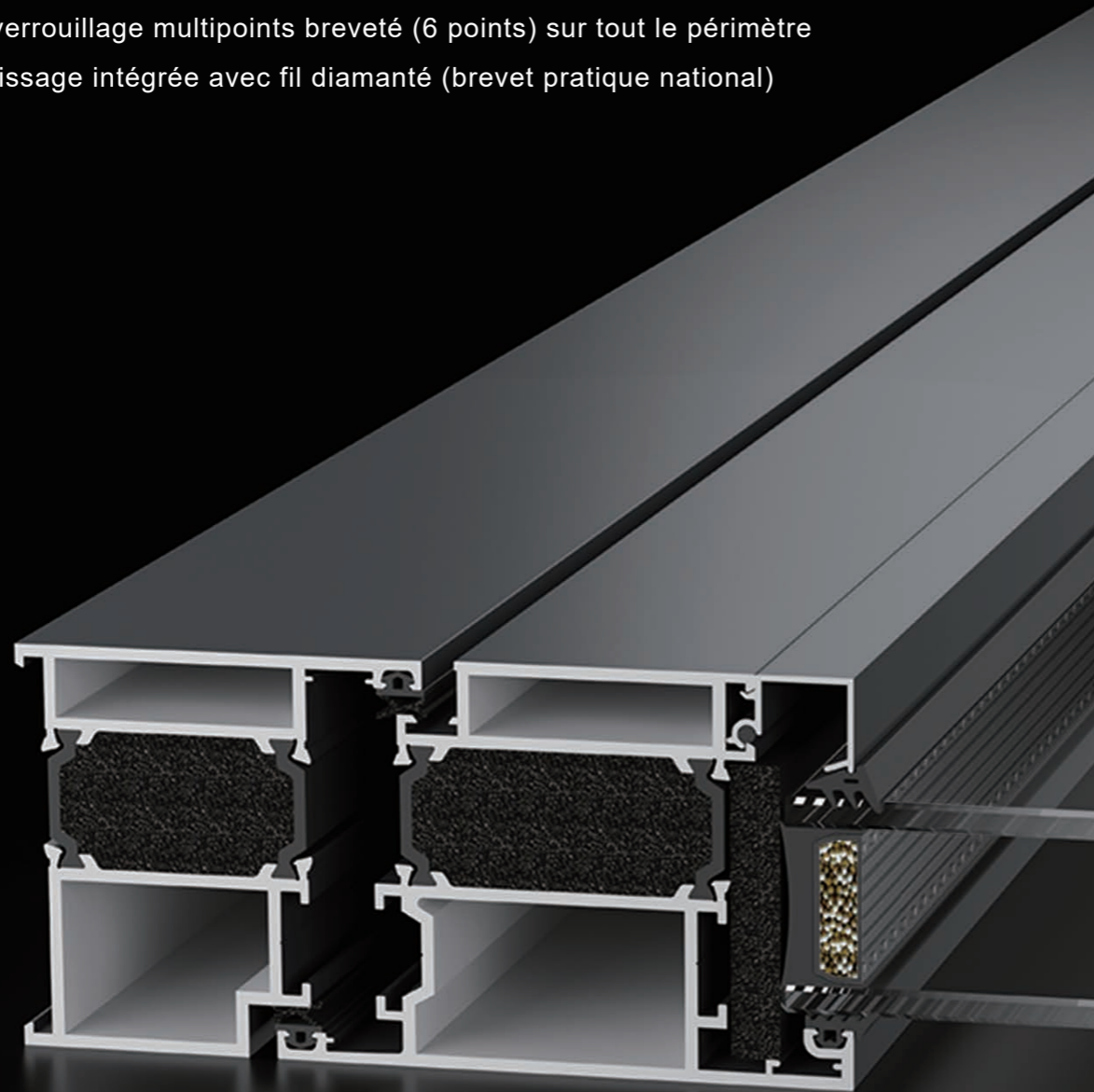
PROCÉDÉ DE FABRICATION

- Procédé de collage noir (joint dissimulé)
- Conception de vantail étroit



PORTES BATTANTES ET PLIANTES EN ALUMINIUM

- Conception d'étanchéité à trois niveaux avec principe isobare pour le drainage
- Système de verrouillage multipoints breveté (6 points) sur tout le périmètre
- Ligne de sertissage intégrée avec fil diamanté (brevet pratique national)



54 ÉTROITE Porte Battante



SPÉCIFICATIONS

Étanchéité à l'eau	300 pa
Étanchéité à l'air	5 _{m³} /(m·h)
Résistance à la pression du vent	3K pa
Isolation acoustique	37 dB
Coefficient U (Uw)	0.39
SHGC (facteur solaire)	0.25

Vitrage: Double vitrage trempé (5 mm + 12A + 5 mm)
Simple vitrage trempé 8 mm

Profilé: Aluminium 6063-T5

Épaisseur du profilé: Cadre 1,4 mm, vantail 2,0 mm

Largeur du cadre: 54 mm

Poignée: Sur mesure, DERCHI

Pentures: Pentures sur mesure DERCHI

Options: Quincaillerie 32

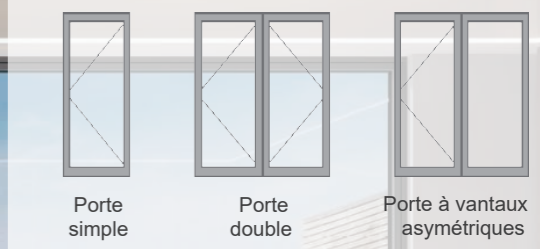
Type d'ouverture: Ouverture vers l'extérieur et vers l'intérieur

Matériau d'étanchéité: Bande EPDM

Dimensions disponibles: Ouverture (L 350-850 x H 400-2400)

PROCÉDÉ DE FABRICATION

- Assemblage avec collage interne et externe



WP-50

Porte Battante



SPÉCIFICATIONS

Étanchéité à l'eau	300 pa
Étanchéité à l'air	5 ^{m³} /(m-h)
Résistance à la pression du vent	3K pa
Isolation acoustique	37 dB
Coefficient U (Uw)	0.39
SHGC (facteur solaire)	0.25

Vitrage: Double vitrage trempé (5 mm + 12A + 5 mm)
Simple vitrage trempé 8 mm

Profilé: Aluminium 6063-T5

Épaisseur du profilé: Cadre 1,45 mm, vantail 1,2 mm

Largeur du cadre: 54 mm

Poignée: Sur mesure, DERCHI

Pentures: Pentures sur mesure DERCHI

Options: Quincaillerie 32

Type d'ouverture: Ouverture vers l'extérieur et vers l'intérieur

Matériau d'étanchéité: Bande EPDM

Dimensions disponibles: Ouverture (L 600-850 x H 1800-2500)

PROCÉDÉ DE FABRICATION

- Vantail fixé par collage
- Composants maintenus par bandes adhésives pressées

WP-103

Porte Battante d'Intérieur



SPÉCIFICATIONS

Étanchéité à l'eau	450 pa
Étanchéité à l'air	4.5 ^{m³} /(m-h)
Résistance à la pression du vent	5K pa
Isolation acoustique	30 dB
Coefficient U (Uw)	0.28
SHGC (facteur solaire)	0.20

Vitrage: Double vitrage trempé avec gaz argon
(5 mm + 27A + 5 mm)
(Intercalare en aluminium PVDF entre les vitrages)

Profilé: Aluminium 6063-T5

Épaisseur du profilé: 2,0 mm

Largeur du cadre: 103 mm

Poignée: Poignée double face HOPPE

Pentures: Pentures en colonne HOPPE

Coupe-froid: Bande isolante standard DERCHI

Options: Quincaillerie 48 ou 88

Type d'ouverture: Simple, double et asymétrique

Matériau d'étanchéité: Bande EPDM

Dimensions disponibles: Ouverture (L 350-1100 x H 800-2800)

PROCÉDÉ DE FABRICATION

- Vantail fixé par collage
- Composants maintenus par bandes adhésives pressées



WZ-78

Porte Pliante

SPÉCIFICATIONS

Étanchéité à l'eau	450 pa
Étanchéité à l'air	1.8m ³ /(m·h)
Résistance à la pression du vent	4.5K pa
Isolation acoustique	30 dB
Coefficient U (Uw)	0.38
SHGC (facteur solaire)	0.22

Vitrage: Double vitrage trempé avec gaz argon
(5 mm + 27A + 5 mm)
(Intercalaire en aluminium PVDF entre les vitrages)

Profilé: Aluminium 6063-T5

Épaisseur du profilé: 1,6 mm

Largeur du cadre: 78 mm

Poignée: Kerssemberg, noir ou argent

Pentures: Kerssemberg, noir ou argent

Point de verrouillage: Verrouillage spécialisé Kerssemberg

Coupe-froid: Bande isolante standard BAIYUNYILE

Options: Quincaillerie 47, 70, 75 ou 100

Matériau d'étanchéité: Bande EPDM

Dimensions disponibles: Ouverture (L 500-800 x H 1000-2800)

PROCÉDÉ DE FABRICATION

· Assemblage avec collage interne et externe



WZ-80

Porte Pliante



SPÉCIFICATIONS

Étanchéité à l'eau	350 pa
Étanchéité à l'air	1.8m ³ /(m·h)
Résistance à la pression du vent	4.5K pa
Isolation acoustique	35 dB
Coefficient U (Uw)	0.38
SHGC (facteur solaire)	0.22

Vitrage: Double vitrage trempé avec gaz argon
(5 mm + 20A + 5 mm)
(Intercalaire en aluminium PVDF entre les vitrages)

Profilé: Aluminium 6063-T5

Épaisseur du profilé: 2,0 mm

Largeur du cadre: 80 mm

Poignée: CMECH, noir ou argent

Pentures: CMECH, noir ou argent

Point de verrouillage: Verrouillage spécialisé CMECH

Coupe-froid: Bande isolante standard BAIYUNYILE

Options: Quincaillerie 47, 70, 75 ou 100

Matériau d'étanchéité: Bande JIANGYINHAIDA

Dimensions disponibles: Ouverture (L 500-850 x H 1000-3000)

PROCÉDÉ DE FABRICATION

· Assemblage avec collage interne et externe





Pivotante



AUTRES PRODUITS

W-Z3

Porte Pivotante



SPÉCIFICATIONS

Étanchéité à l'eau	700 pa
Étanchéité à l'air	1.2m ³ /(m.h)
Résistance à la pression du vent	5K pa
Isolation acoustique	35 dB
Coefficient U (Uw)	0.38
SHGC (facteur solaire)	0.22

Vitrage: Double vitrage trempé avec gaz argon
(8 mm + 21A + 8 mm)
(Intercalaire en aluminium PVDF entre les vitrages)

Profilé: Aluminium 6063-T5

Épaisseur du profilé: Cadre 2,5 mm, vantail 3,0 mm

Largeur du cadre: 129 mm

Poignée: Guangqi

Quincaillerie: Accessoires d'axe central sur mesure

Type d'ouverture: Rotation horizontale

Matériau d'étanchéité: Bande EPDM

Dimensions disponibles: Panneau ouvrant à axe central
(L 900-2700 x H 2350-4500)
Panneau ouvrant pivotant
(L 900-1350 x H 2350-4500)

PROCÉDÉ DE FABRICATION

Assemblage avec collage interne et externe





120

Véranda

SPÉCIFICATIONS

Vitrage: Toit: 5 mm+ 1,14 PVB + 5 mm
Murs: 5 mm + 9A + 5 mm

Profilé: Aluminium 6063-T5

Épaisseur du profilé: 3,0 mm

Dimensions disponibles: Surface maximale d'un vitrage supérieur de 1 m²

OPTIONS DISPONIBLES

- Toit ouvrant électrique ou toit ouvrant électrique avec moustiquaire intégrée
- Colonnes de style romain 150 × 150
- Pare-soleil électrique 27A (5 + 27A + 5 + 1.14 PVB + 5)
- Télécommande type H, récepteur type H, transformateur 2A type H



138

Véranda

SPÉCIFICATIONS

Vitrage: Toit: 5 mm+ 1,14 PVB + 5 mm
Murs: 5 mm + 9A + 5 mm

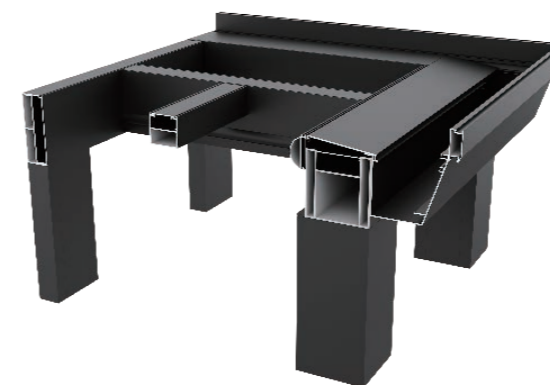
Profilé: Aluminium 6063-T5

Épaisseur du profilé: 3,0 mm

Dimensions disponibles: Surface maximale d'un vitrage supérieur de 1 m²

OPTIONS DISPONIBLES

- Toit ouvrant électrique ou toit ouvrant électrique avec moustiquaire intégrée
- Colonnes de style romain 150 × 150
- Pare-soleil électrique 27A (5 + 27A + 5 + 1.14 PVB + 5)
- Télécommande type H, récepteur type H, transformateur 2A type H



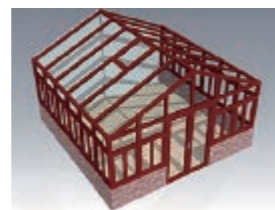
Toit plat



Toit incliné



Toit en losange



Toit triangulaire



Toit en arc



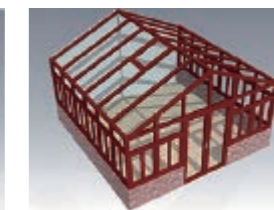
Toit plat



Toit incliné



Toit en losange



Toit triangulaire



Toit en arc



150

Véranda

SPÉCIFICATIONS

Vitrage: Toit: 5 mm + 1,14 PVB + 5 mm
Murs: 5 mm + 9A + 5 mm

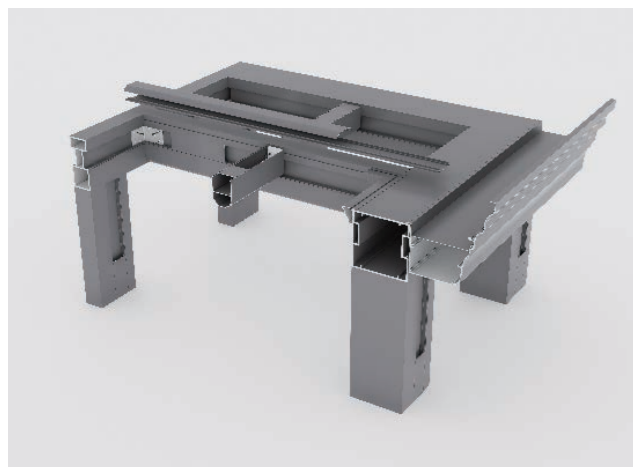
Profilé: Aluminium 6063-T5

Épaisseur du profilé: 4,0 mm

Dimensions disponibles: Surface maximale d'un vitrage supérieur de 1 m²

OPTIONS DISPONIBLES

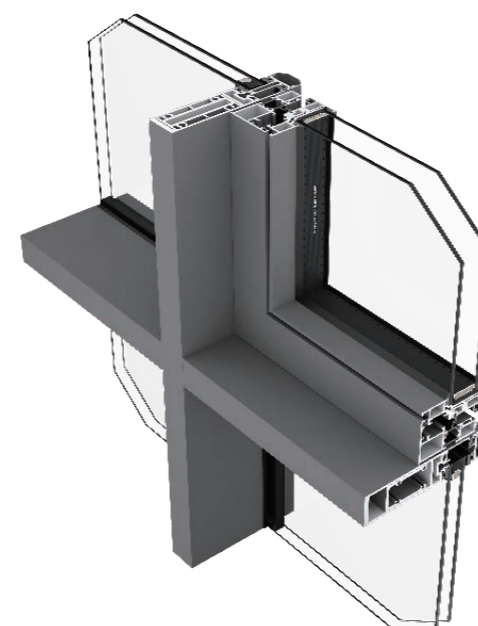
- Toit ouvrant électrique ou toit ouvrant électrique avec moustiquaire intégrée
- Colonnes de style romain 150 × 150
- Pare-soleil électrique 27A (5 + 27A + 5 + 1.14 PVB + 5)
- Télécommande type H, récepteur type H, transformateur 2A type H



W-150

ÉTROITE

Mur-Rideau



SPÉCIFICATIONS

Étanchéité à l'eau	500 _{pa}
Étanchéité à l'air	1.8 _{m³/(m·h)}
Résistance à la pression du vent	4K _{pa}
Isolation acoustique	40 _{dB}
Coefficient U (U _w)	0.39
SHGC (facteur solaire)	0.22

Vitrage: Double vitrage trempé avec gaz argon
(6 mm + 12A + 6 mm LOW-E)
(Intercalaire en aluminium PVDF entre les vitrages)

Profilé: Aluminium 6063-T5

Épaisseur du profilé: 3,0 mm

Largeur du cadre: 207 mm

Poignée: WEHAG, verrouillage latéral

Point de verrouillage: WEHAG

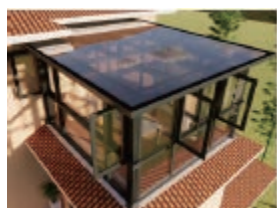
Coupe-froid: Bande isolante standard DERCHI

Matériau d'étanchéité: Bande EPDM

Dimensions disponibles: Ouverture (L 600-1400 x H 800-1400)

PROCÉDÉ DE FABRICATION

- Profil ultra mince
- Système de verrouillage multipoints
- Panneaux de verre collés avec adhésif structural



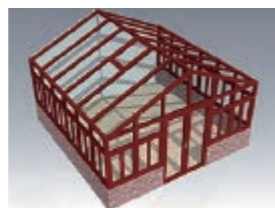
Toit plat



Toit incliné



Toit en losange



Toit triangulaire



Toit en arc



W-150

Mur-Rideau



SPÉCIFICATIONS

Étanchéité à l'eau	500 pa
Étanchéité à l'air	1.8 ^{m³} /(m·h)
Résistance à la pression du vent	4K pa
Isolation acoustique	40 dB
Coefficient U (Uw)	0.39
SHGC (facteur solaire)	0.22

Vitrage: Double vitrage trempé avec gaz argon
(6 mm + 12A + 6 mm LOW-E)
(Intercalaire en aluminium PVDF entre les vitrages)

Profilé: Aluminium 6063-T5

Épaisseur du profilé: 3,0 mm

Largeur du cadre: 205 mm

Poignée: KINLONG

Point de verrouillage: Multipoints avec limiteur d'ouverture

Coupe-froid: Bande isolante standard BAIYUNYILE

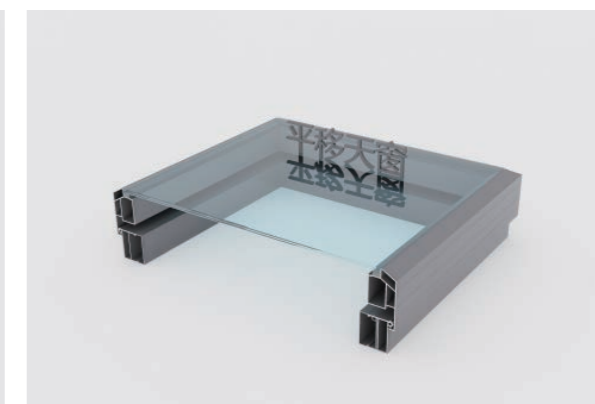
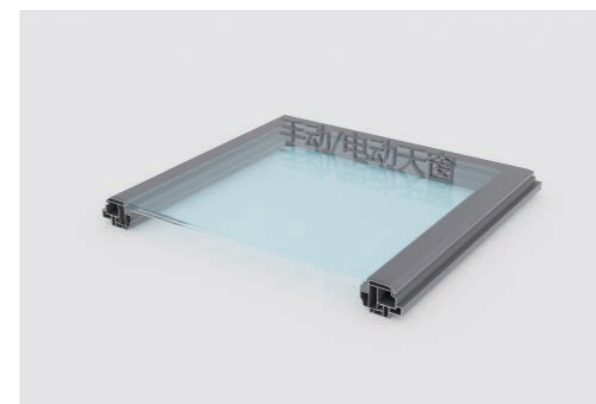
Matériau d'étanchéité: Bande EPDM

Dimensions disponibles: Ouverture (L 700-1500 x H 800-1500)

PROCÉDÉ DE FABRICATION

- Design avec montants verticaux apparents et traverses horizontales dissimulées
- Panneaux de verre collés à l'aide d'un adhésif structural
- Utilisation d'un scellant résistant aux intempéries de même marque que l'adhésif structural entre les vitrages

Puits de Lumière

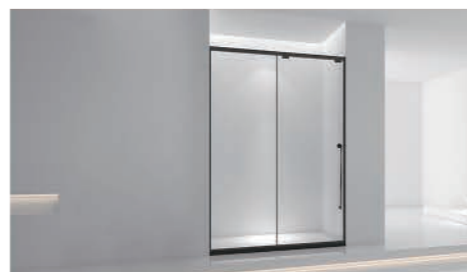


Produit	Verrière manuelle	Verrière électrique	Verrière coulissante horizontale
Dimensions du profil	70*100*1.8 mm	70*100*1.8 mm	80*230*3.0 mm
Technologie de fabrication	Soudure sans joint	Soudure sans joint	Soudure sans joint
Dimensions personnalisées	Vantail ≤ 1.5 m ²	Vantail ≤ 1.5 m ²	Largeur ≤ 4 mètres
Configuration du vitrage	Rainure 25mm	Rainure 25mm	Rainure 27mm
Angle d'installation	0-90°	0-90°	0-10°
Configuration standard	Quincaillerie en acier inoxydable (pentures/poignées)	Moteur externe avec télécommande	Moteur dissimulé intégré avec télécommande

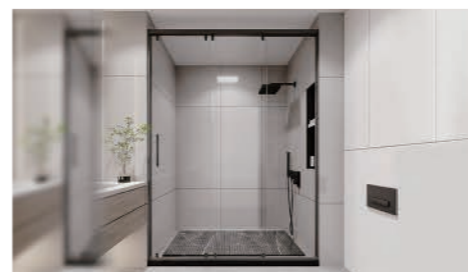
PANNEAUX DE DOUCHE



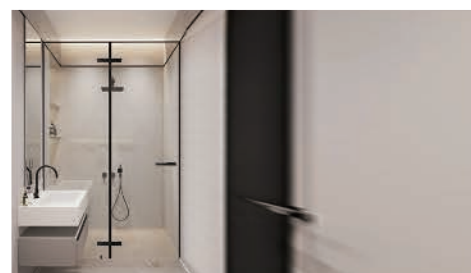
D851 Porte coulissante double



D853 Un panneau fixe, un panneau ouvrant



D854 Un panneau fixe, deux panneaux articulés



D856 Un panneau fixe, un panneau ouvrant



D858 Deux panneaux fixes, un panneau ouvrant



D859 Axe pivotant en T



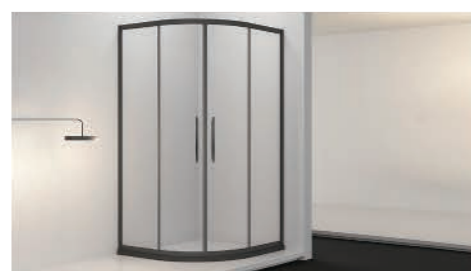
D860 Charnières en angle (forme diamant)



D864 Coulissants en angle (forme diamant)



D861 Forme diamant



D865 Quart de cercle



D866 Polyvalent double



D867 Cadre fixe

SPÉCIFICATIONS

DESCRIPTION	Matériaux	Acier inoxydable 304
	Couleur	Miroir, gris mat, gris canon
	Poulie	Roue double d'équilibrage en fonte fine 304
	Épaisseur de la vitre	8 mm / 10 mm
	Hauteur standard	2000 mm
	À spécifier	Additions sur mesure, non standard

PLAQUE COULEUR ACIER INOXYDABLE



Matt black

Titanium wire drawing

Gun Ash

Mirror light

BANDE DE RETENUE D'EAU SOLIDE EN PVC



Matt black

Gun Ash

Cloud pulls gray

China black

China black

PORTES D'ENTRÉE



Stars and rivers



The stars are shining



Moonlight shadow



Grand picture



Reflections



The clouds



Longwei



A thousand miles of rivers and mountains



Dragon scale



Mori time

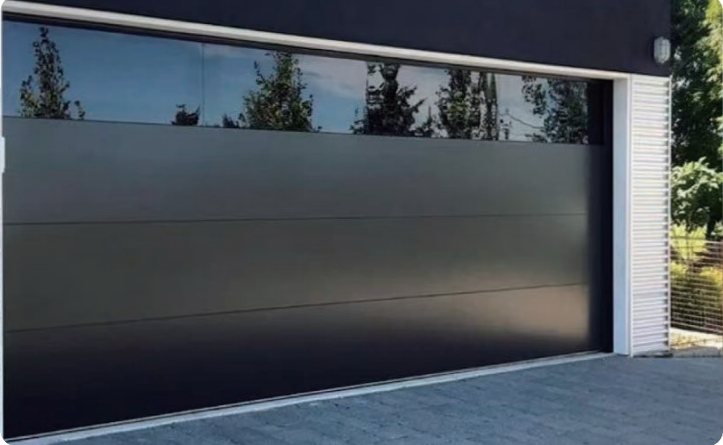
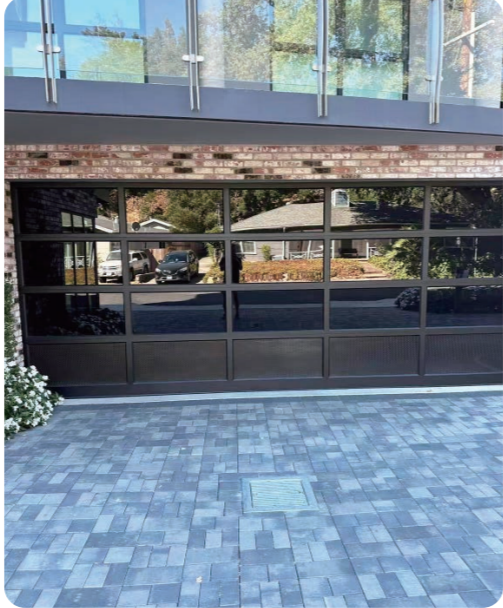


Purple Qis coming from the east



Kim was in full joy

PORTES DE GARAGE



PRODUCT PARAMETES

SERIES	Automatic Garage Doors
PROFILE THICKNESS	2.5mm aluminum profile thickness
CONTROL MODEL	Remote Control (Standard),Manual
OPENER	800N/1000N/1200N/1500N/1800N (Based on doorway's size)
GLASS	5mm tempered glass ; Clear glass ; Frosted Glass (Standard)
HINGES	2.5mm plate galvanized steel
ROLLERS	Standard (2" or 3"), Heavy Duty (2" or 3")





ALUMINIUM
SHUTTER

ALUMINUM SHUTTER

SPÉCIFICATIONS

DESCRIPTION	ALUMINUM THICKNESS	1.4mm
-------------	--------------------	-------

SPÉCIFICATIONS

DESCRIPTION	ALUMINUM THICKNESS	1.4mm
	GLASS STANDARD	Double glazing 5mm+12A+5mm

GLASS LOUVRE

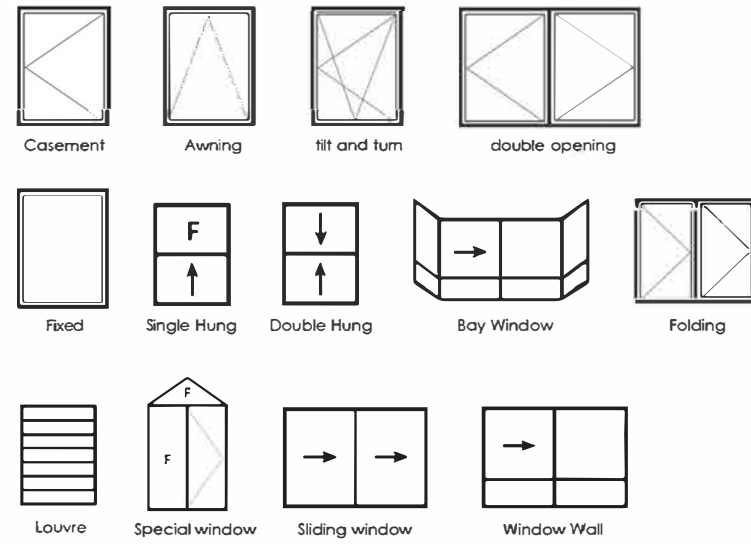
GLASS
LOUVRE



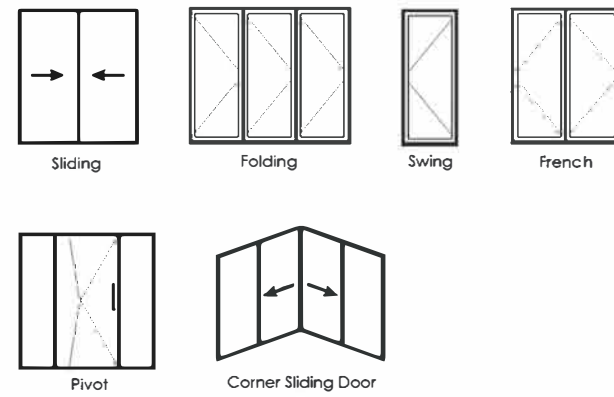
PERSONNALISEZ N'IMPORTE QUEL DESIGN DE PORTE OU FENÊTRE EN ALUMINIUM

VEUILLEZ ENVOYER VOS
DESSINS ET EXIGENCES, NOUS
LES PERSONNALISERONS
POUR VOUS

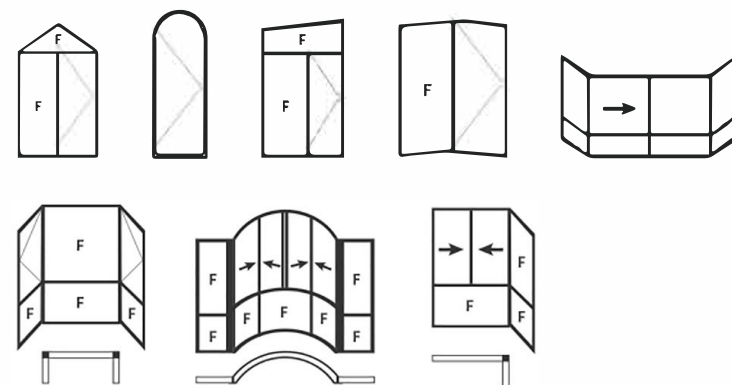
FENÊTRES



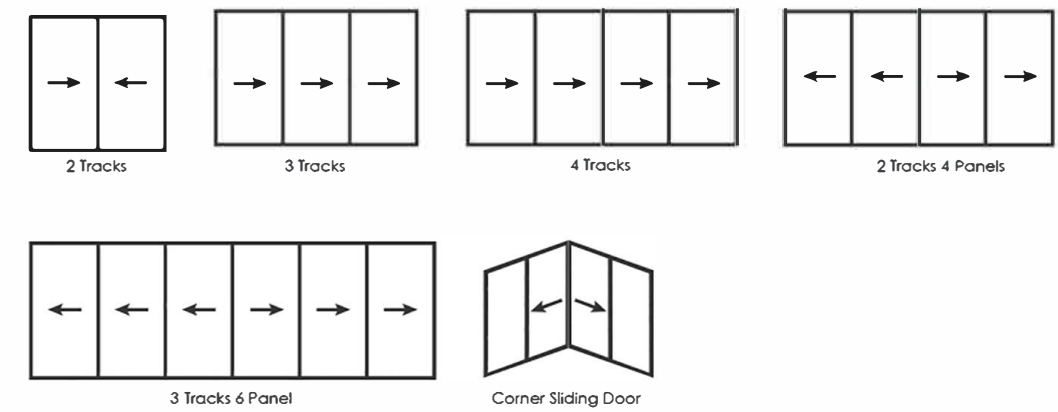
PORTES



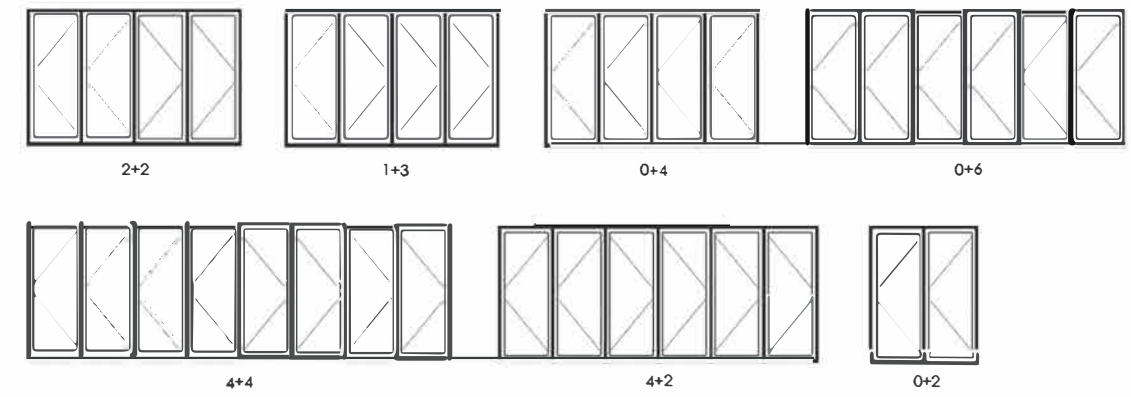
AUTRES



FENÊTRES ET PORTES COULISSANTES



FENÊTRES ET PORTES PLIANTES



PORTES BATTANTES

