

Edificio
**Reserva
Urbana**



Edificio Reserva Urbana

Proyecto:
Edificio Reserva Urbana

Comuna:
La Cisterna

Inmobiliaria:
Besalco Inmobiliaria

Constructora:
Besalco C

Pisos:
20

Estado del Proyecto:
En Blanco

Departamentos:
265 Unidades

Entrega Estimada:
1° Semestre 2029

Estacionamientos:
114 Unidades

Bodegas:
54 Unidades





Edificio Reserva Urbana Jorge Cáceres 220, La Cisterna

- ✓ A 450 mts. de estación metro Lo Ovalle.
- ✓ Cercano a Hospital Barros Luco, y a Sapu San Miguel.
- ✓ Cercano a Colegios y Supermercados .
- ✓ Cercano a Autopista Central.

[Ver en Google Maps](#)



Edificio Reserva Urbana

Jorge Cáceres 220, La Cisterna



Proyecto

Grandes Avenidas



Estaciones de Metro



Futura Extensión Línea 2



Futura Línea 9



Estadios



Colegios y Universidades



Supermercados



Malls



Centros Deportivos



Hospitales y Clínicas

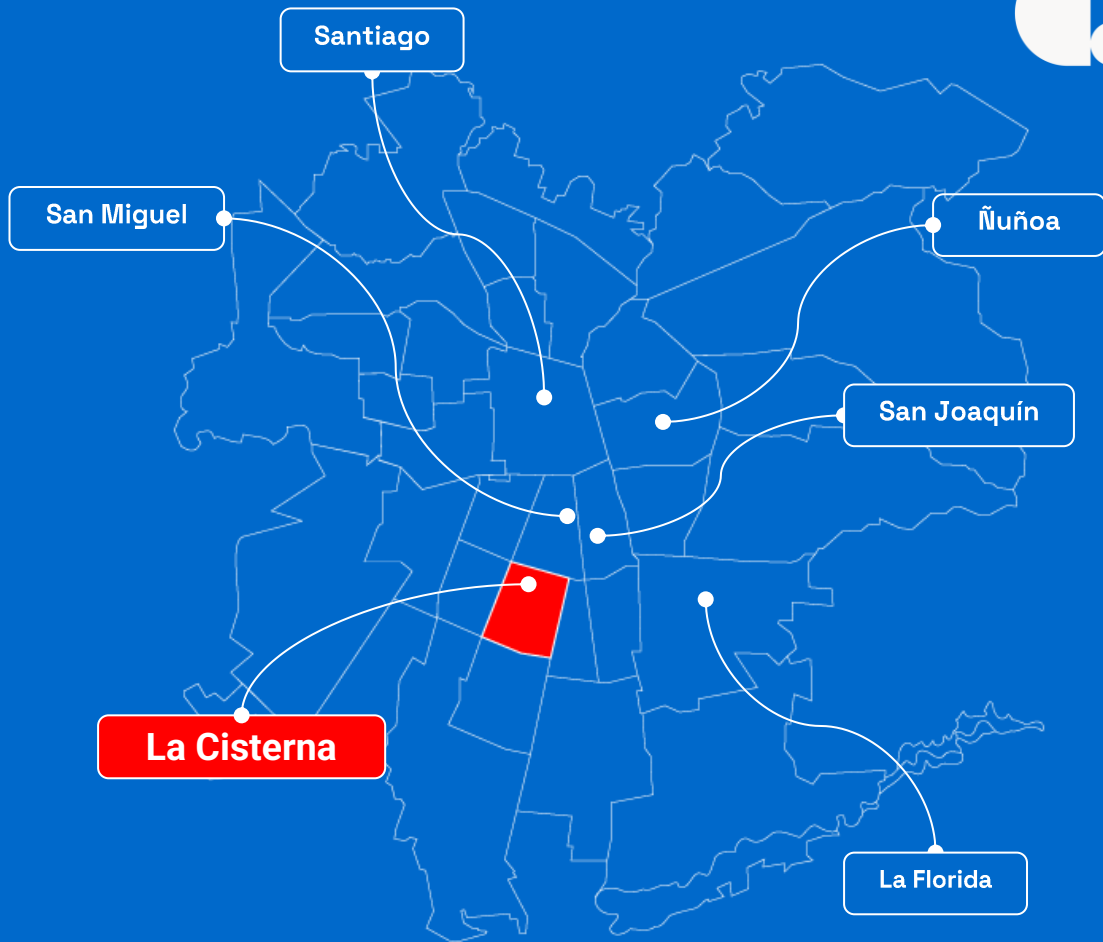
[Ver en Google Maps](#)



¿Cómo es vivir en La Cisterna?

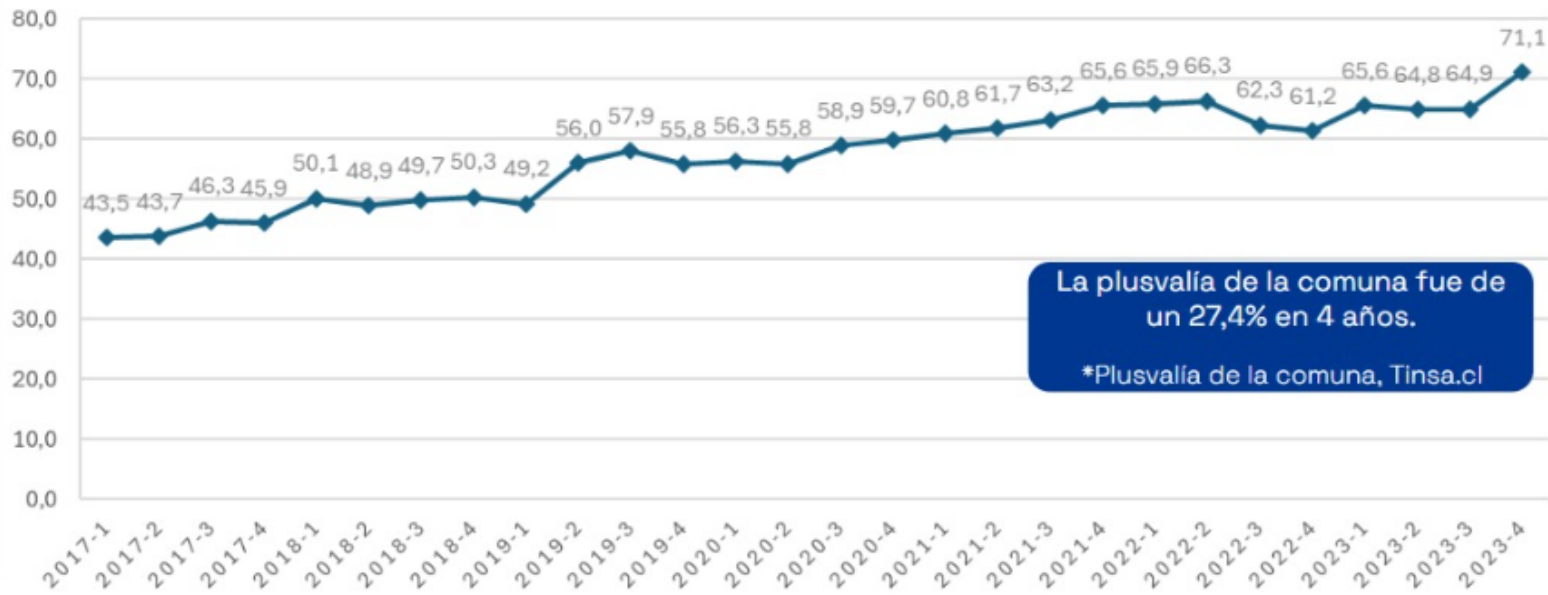
Comuna que más creció en ventas, oferta y del valor del metro cuadrado de departamentos en la Región Metropolitana (2019). Este desarrollo se ha concentrado netamente en **barrios cercanos a las estaciones de la Línea 2 del Metro**, emplazadas por la Gran Avenida, pero en una arteria en particular.

Cambios al Plan Regulador que contiene **bajas en las alturas permitidas** para los edificios y también en las densidades actuales.



Plusvalía La Cisterna

PLUSVALÍA DE LA CISTERNA
UF/M²



La plusvalía de la comuna fue de un 27,4% en 4 años.

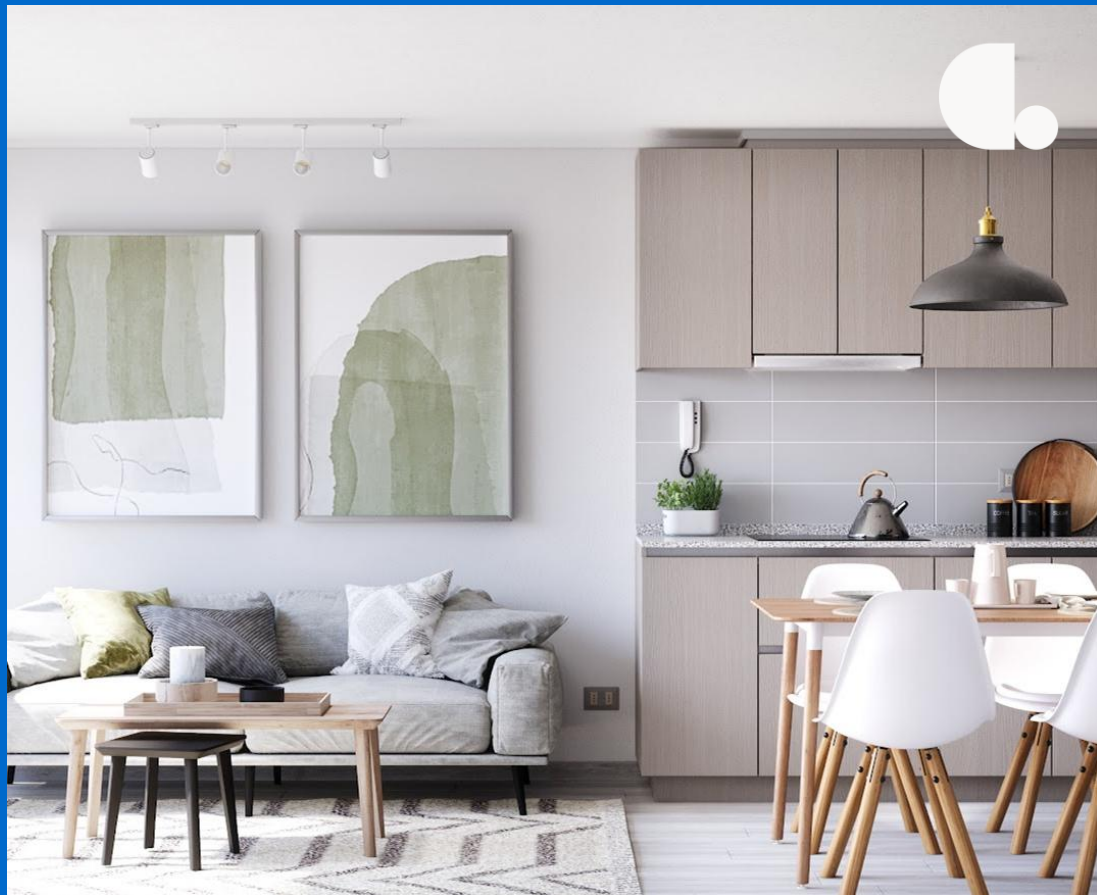
*Plusvalía de la comuna, Tinsa.cl



Edificio Reserva Urbana

Terminaciones

- ✓ Muros de baños con cerámicas.
- ✓ Piso fotolaminado en estar, comedor, cocina y dormitorios.
- ✓ Muebles de cocina con melamina masisa y cubierta de granito.
- ✓ Muros pintados
- ✓ Walking closet con cajones y repisa.
- ✓ Ventanas con termopanel y marco de PVC con DVH.
- ✓ Cocina con encimera vitrocerámica.
- ✓ Cocina con horno eléctrico y campana.

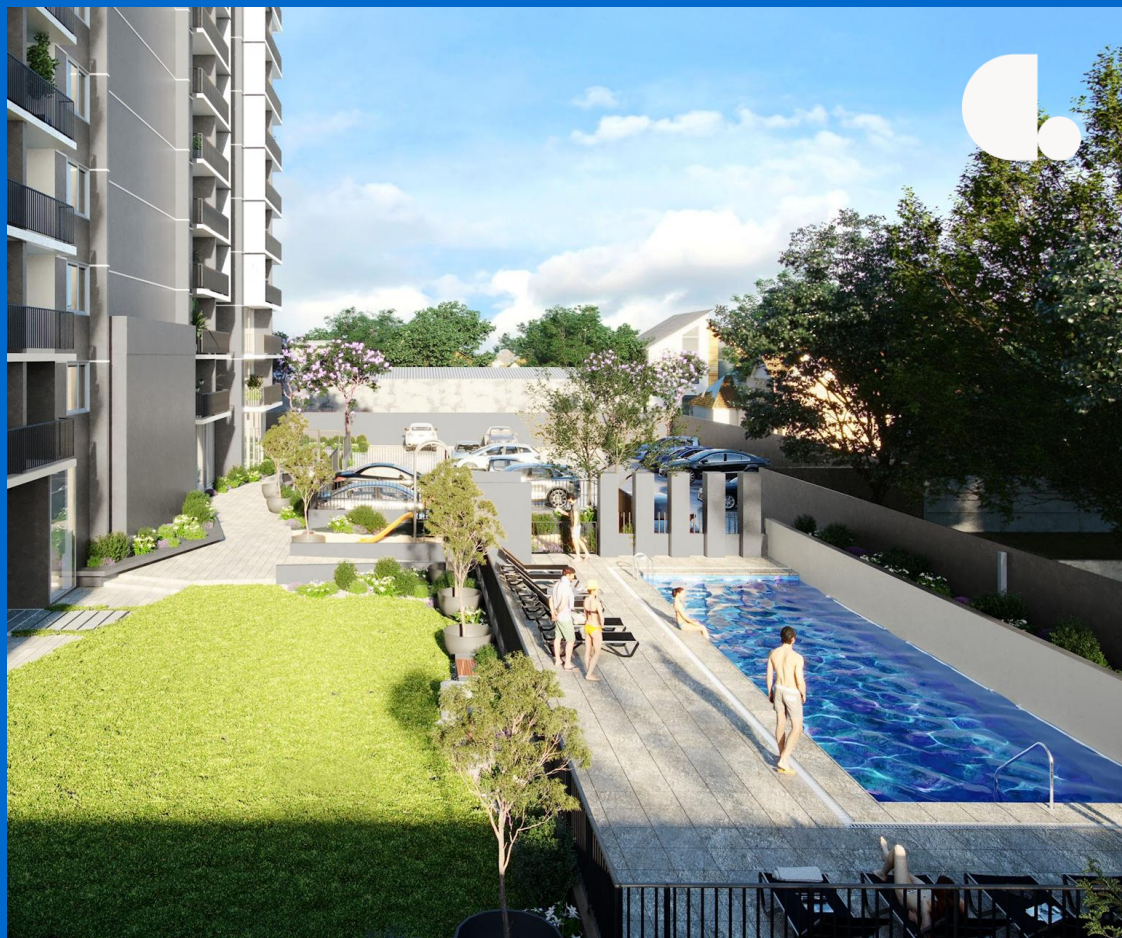


Las imágenes aquí representadas son de carácter referencial, por lo que podrían no representar el resultado final del proyecto. (Art. 18 Ley N° 19.472). Los detalles de las propiedades, incluyendo, pero no limitado a, precios, dimensiones, características y condiciones, pueden variar según la decisión de los propietarios. Se recomienda encarecidamente a los interesados que verifiquen toda la información relevante directamente con la empresa de publicidad de propiedades o con los propietarios antes de tomar cualquier decisión o acción.

Edificio Reserva Urbana

Equipamiento

- ✓ Piscina.
- ✓ Hall.
- ✓ Salón Gourmet.
- ✓ E-commerce.
- ✓ Salas comunes.
- ✓ Ascensor.
- ✓ 4 Quinchos.
- ✓ Gimnasio.
- ✓ Plaza de mascotas.
- ✓ Lavandería.
- ✓ Pet Spa



Las Imágenes aquí representadas son de carácter referencial, por lo que podrían no representar el resultado final del proyecto. (Art. 18 Ley N° 19.472). Los detalles de las propiedades, incluyendo, pero no limitado a, precios, dimensiones, características y condiciones, pueden variar según la decisión de los propietarios. Se recomienda encarecidamente a los interesados que verifiquen toda la información relevante directamente con la empresa de publicidad de propiedades o con los propietarios antes de tomar cualquier decisión o acción

Plantas Generales

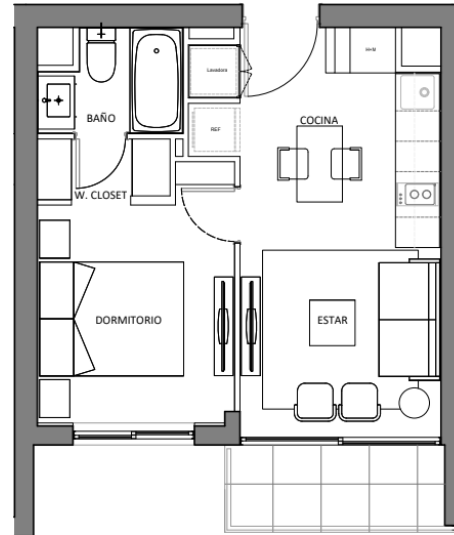


Estudio



Sup. Interior	Sup. Terraza	Sup. Total
26.63m²	3.2m²	29.83m²

1D-1B



Sup. Interior	Sup. Terraza	Sup. Total
31.45m²	3.34m²	34.79m²

Plantas Generales



2D-1B



Sup. Interior	Sup. Terraza	Sup. Total
41.55m²	2.77m²	44.32m²

2D-2B



Sup. Interior	Sup. Terraza	Sup. Total
47.4m²	2.82m²	50.22m²

Edificio Reserva urbana
Dormitorio



Las imágenes aquí representadas son de carácter referencial, por lo que podrían no representar el resultado final del proyecto. (Art. 18 Ley N° 19.472)



Edificio Reserva urbana

Dormitorio Secundario

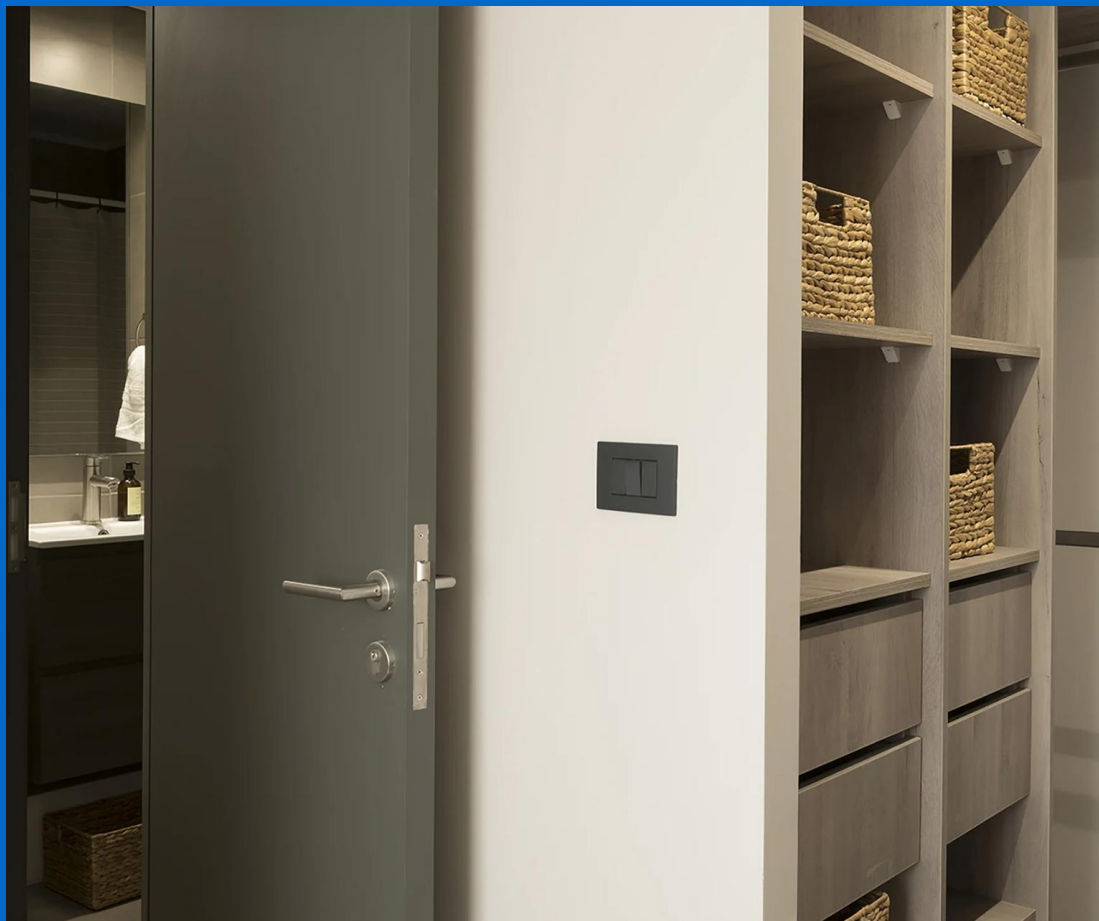


Las imágenes aquí representadas son de carácter referencial, por lo que podrían no representar el resultado final del proyecto. (Art. 18 Ley N° 19.472)



Edificio Reserva urbana

Walking Closet

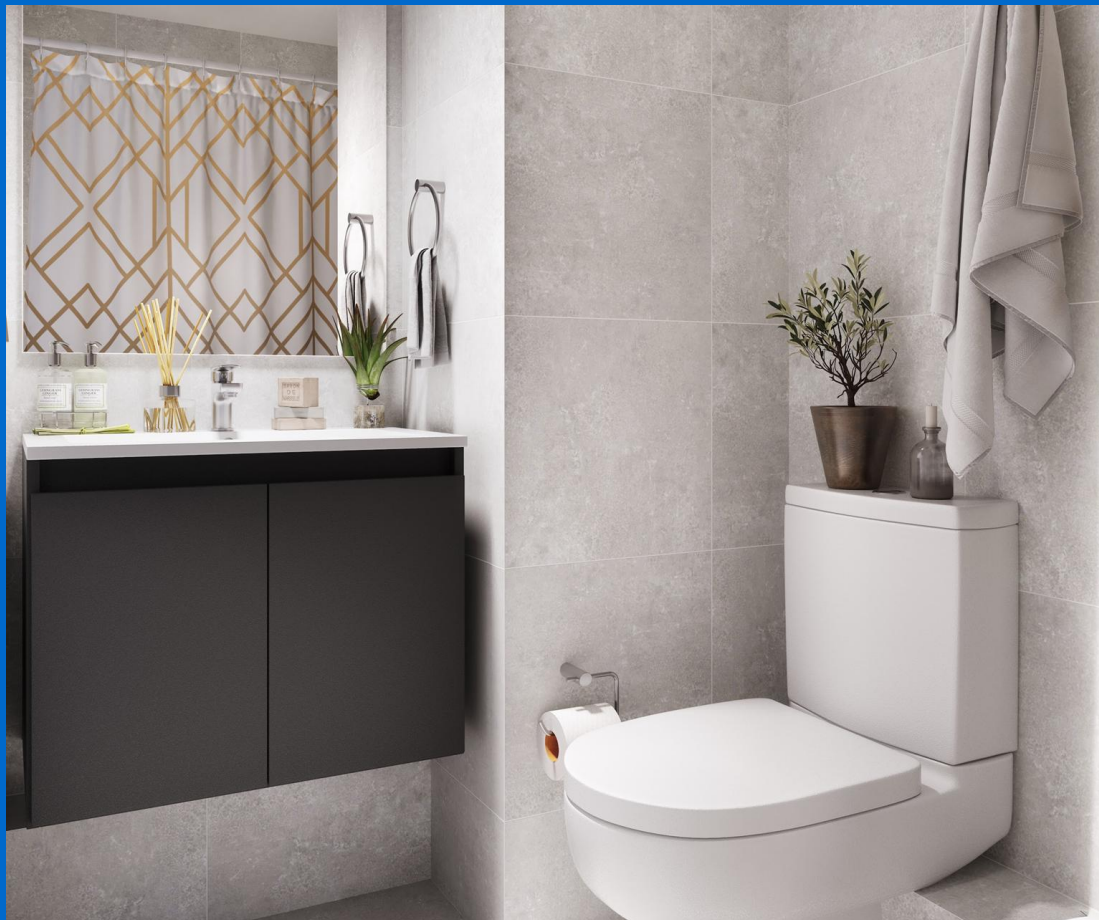


Las imágenes aquí representadas son de carácter referencial, por lo que podrían no representar el resultado final del proyecto. (Art. 18 Ley N° 19.472)



Edificio Reserva urbana

Baño



Las imágenes aquí representadas son de carácter referencial, por lo que podrían no representar el resultado final del proyecto. (Art. 18 Ley N° 19.472)



Edificio Reserva urbana

Cocina



Las imágenes aquí representadas son de carácter referencial, por lo que podrían no representar el resultado final del proyecto. (Art. 18 Ley N° 19.472)



Edificio Reserva urbana

Living y Comedor



Las imágenes aquí representadas son de carácter referencial, por lo que podrían no representar el resultado final del proyecto. (Art. 18 Ley N° 19.472)



Edificio Reserva urbana
Hall



Edificio Reserva urbana
Gimnasio



Edificio Reserva urbana
CoWork



Las imágenes aquí representadas son de carácter referencial, por lo que podrían no representar el resultado final del proyecto. (Art. 18 Ley N° 19.472)

Edificio Reserva urbana
Piscina



Las imágenes aquí representadas son de carácter referencial, por lo que podrían no representar el resultado final del proyecto. (Art. 18 Ley N° 19.472)



Edificio Reserva urbana
Lounge



Las imágenes aquí representadas son de carácter referencial, por lo que podrían no representar el resultado final del proyecto. (Art. 18 Ley N° 19.472)



Edificio Reserva urbana

Juegos



Las imágenes aquí representadas son de carácter referencial, por lo que podrían no representar el resultado final del proyecto. (Art. 18 Ley N° 19.472)



Edificio Reserva urbana

Sala Gourmet



Las imágenes aquí representadas son de carácter referencial, por lo que podrían no representar el resultado final del proyecto. (Art. 18 Ley N° 19.472)



Edificio Reserva urbana

Sala Cumpleaños



Las imágenes aquí representadas son de carácter referencial, por lo que podrían no representar el resultado final del proyecto. (Art. 18 Ley N° 19.472)



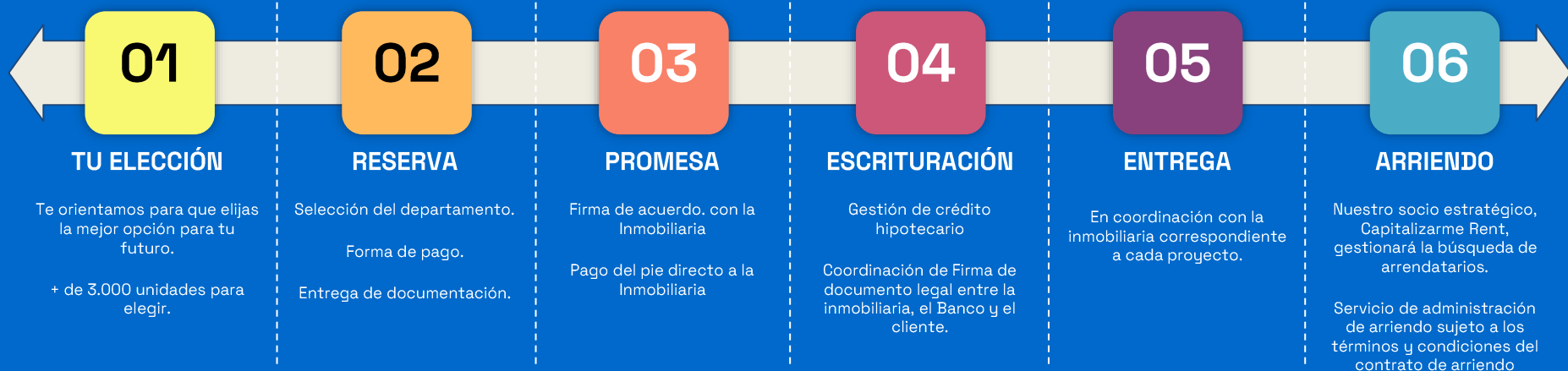
Edificio Reserva urbana
Exterior



Las imágenes aquí representadas son de carácter referencial, por lo que podrían no representar el resultado final del proyecto. (Art. 18 Ley N° 19.472)



Proceso de Compra





Santiago de Chile

Av. Apoquindo 5583

Piso 4, Oficina 41

Las Condes, Santiago, Chile

-

Mesa Central:

600 656 0040



[FACEBOOK](#)



[INSTAGRAM](#)



[TWITTER](#)



[LINKEDIN](#)



[YOUTUBE](#)

**La presentación ha sido creado por Capitalizarme, quien es un Marketplace que opera con el objetivo de promocionar propiedades inmobiliarias en nombre de sus clientes Inmobiliarios. Toda la información proporcionada en este material se considera precisa de acuerdo a lo informado por la Inmobiliaria en el momento de su publicación, pero está sujeta a cambios sin previo aviso, según la disponibilidad y las decisiones de esta misma. Capitalizarme actúa como intermediario entre los propietarios del proyecto y los posibles compradores. No somos propietarios de las propiedades anunciadas y no garantizamos la disponibilidad, exactitud ni condiciones de venta o arrendamiento de las mismas. Los detalles de las propiedades, incluyendo, pero no limitado a, precios, dimensiones, características y condiciones, pueden variar según la decisión de los propietarios. Se recomienda encarecidamente a los interesados que verifiquen toda la información relevante antes de tomar cualquier decisión o acción.