

capji

EUROPE



2026



Grow a **greener life.**

További információ:
Kert-Plusz Kft. / Baltás Dóra
+36 70 647 2048
dora.baltas@kertplusz.com

A bolygónkról és egymásról való gondoskodás a gyökereinkben rejlik.



Certified



Corporation

2023 óta a Capi Europe "B vállalat"-ként van számontartva: egyik fő célja, hogy jelentősen pozitív hatást gyakoroljon a társadalomra és általában a környezetre.

Több információért látogassa meg a www.bcorporation.net weboldalt.



CO2 SEMLEGES TERMÉK

A "Made in Holland" kollekciónak elnyerte a CO2-semleges termék címkét, amely csakis komoly környezetvédelmi erőfeszítések eredményeként érhető el.



CO2 SEMLEGES VÁLLALAT

A vállalat a CO2 semleges tanúsítványt is kiérdemelte: A saját CO2 kibocsátás csökkentése mellett a fennmaradó CO2 kibocsátását is ellensúlyozza.



PEFC CERTIFIKÁCIÓ

A "Made in Holland" kollekciónak virágcserepei farostokat tartalmaznak a készülő szerkezet elérése érdekében. A farostok PEFC tanúsítvánnyal rendelkeznek.



Recyclclass

A "Waste" kollekciónak darabjai Recyclclass tanúsítvánnyal rendelkeznek, ami bizonyítja, hogy a virágcserepek készítéséhez használt anyag valóban újrahasznosított. A CAPI esetében ez 98,6%.

Felelősségvállalás.

Made in Holland kollekció gyártása.

A Capi Europe világszerte egyedülálló CO2-semleges forgóformázási módszert fejlesztett ki a "Made in Holland" edények gyártásához. Ezzel az eljárással az energia akár 80%-át meg lehet takarítani a hagyományos rotációs fröccsöntéshez képest.

01 Nyersanyag

Újrahasznosított anyagból és PEFC tanúsítvánnyal rendelkező farostból készült polietilén keverék.



02 Nagyméretű zsákok

Az alapanyag nagy zsákokban van. Minden zsákba különböző színek vannak betöltve.

03 Töltőrendszer

Az alapanyag töltőrendszer segítségével automatikusan a formába öntődik.



04 Egyedülálló rotációs formázási eljárás

A formát felmelegítik, hogy a por megolvadjon és cseppfolyós legyen. A gépek körbeforognak, így a keverék eloszlik a formában. Az anyagot ezután lehűtik és a szilárdulás után elkészül a virágcserep.



05 Narancssárga belső

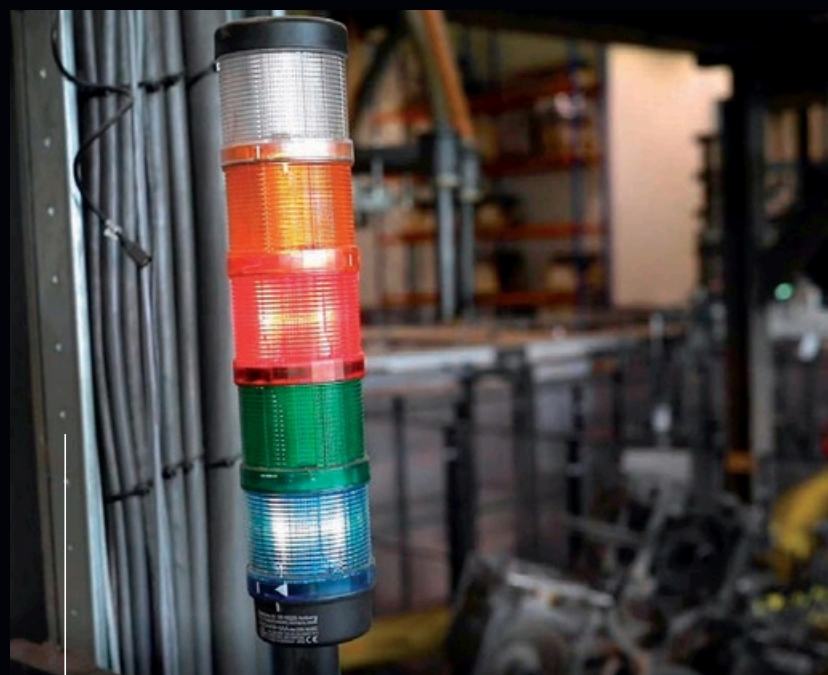
Az edény két rétege (külső réteg és szigetelőréteg) egyetlen ciklusban készül.

06 Formák

Minden modellnek, méretnek és textúrának megvan a saját öntőformája.

07 Reggeltől estig

A CAPI robotok 24 órában dolgoznak.



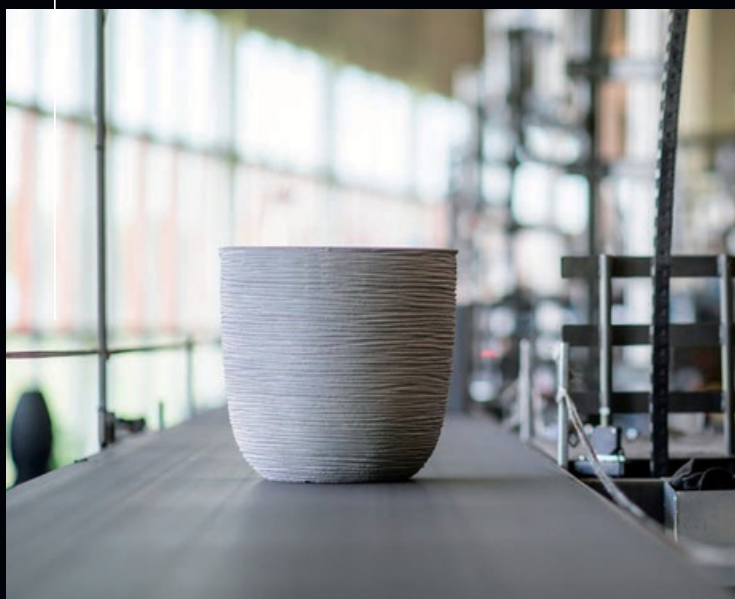
08 A formából a futószalagra

A minta robot végzett az öntéssel, az edény automatikusan a szállítószalagra kerül.



09 Futószalag

A szállítószalag az edényt a befejező robothoz viszi.



10 QR kód

Az első befejező robot leveszi a virágcserepet a szalagról és gondoskodik arról, hogy az alján található QR-kód látható legyen a beolvasáshoz. A beolvasás után az edény a második befejező robot felé indul.



11 Az utolsó lépés

Az éles széleket a második befejező robot távolítja el. Ezután a cserép teljesen elkészül.

12 Nincs pazarlás!

Az edény levágott szélei az aprítógépbe kerülnek.

13 Vissza a gyökerekhez

Az aprított szélek nyersanyaggá alakítás után ismét visszakörülnek a gyárba, ami azt jelenti, hogy a teljes gyártási folyamat hulladékmentes.

Capi HQ Tilburgben.

2017 végén Capi egy vadonatúj épületbe költözött Tilburgban. A cég több mint 38.000 m² területet foglal el.

A tetőn 6.716 napelem található, amelyek a központ számára biztosítják az áramot. A napelemek által megtermelt energia körülbelül 1400 háztartás elektromos áramának felel meg.

A Capihoz tartozik egy saját 2.000 m²-es élményközpont, több mint 20.000 raklaphellyel rendelkező raktár és még egy „zöld” parkoló is.



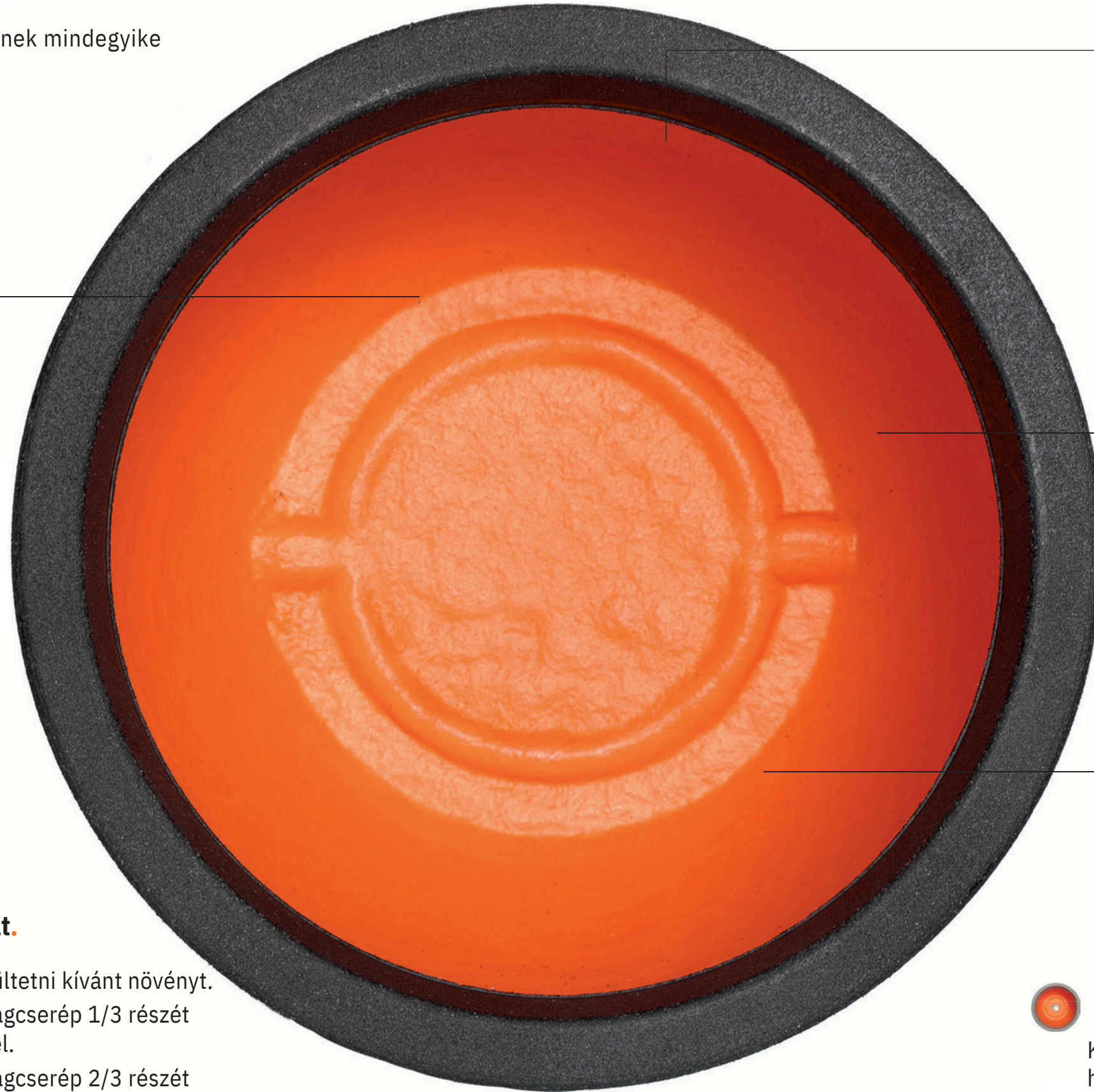
Olvassa be ezt a QR-kódot a gyártási infografikánk megtekintéséhez.

A narancssárga belső.

A "Made in Holland" kollekciónak minden egyes cserépe belső narancssárga színű.



Szigetelőréteg a növények számára.



"Made in Holland".

A narancssárga belsővel rendelkező edények mind Tilburgben, Hollandiában készülnek. A narancs szín Hollandiát szimbolizálja.



A reshoring szimbóluma.

A cserépek előállítását 10 évvel ezelőtt került vissza Hollandiába - innen származik a reshoring kifejezés. A holland gyártmányú edények a felismerhetőség érdekében így narancssárga belsővel lettek ellátva.



Extra strapabíróság.

A narancssárga réteg extra erőssé teszi az edényt, ami magasfokú törésállóságot biztosít.



Ültetési javaslat.

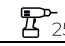
1. Válassza ki a beültetni kívánt növényt.
2. Töltse meg a virágcserep 1/3 részét hidrozemcsékkel.
3. Töltse meg a virágcserep 2/3 részét virágfölddel.
4. Helyezze bele a növényt a cserépbe.

A cserépek kültéri használata esetén szükséges egy 25 mm-es lyuk fúrása a cserép aljára a megfelelő vízvezetés biztosítása érdekében.

 **LIFETIME WARRANTY**



Outdoor

 25 mm
Kültéri használathoz fúrjon egy 25 mm-es lyukat a víz elvezetése érdekében.



Indoor

100% watertight
Az ültetőcserepek tökéletesek beltéri használatra is, mert 100%-ban vízállóak.



Made in Holland
KOLLEKCIÓ.





Made in Holland kollekcio.

Nature Groove NL



Nature Rib NL



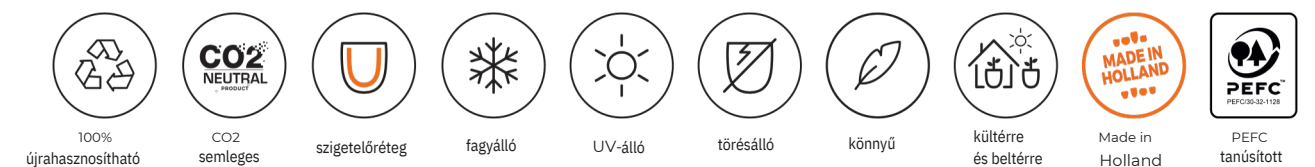
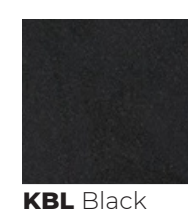
Nature Row NL



Nature Clay NL



Urban Smooth NL



A képen: Rib Black KBLR1138



Made in Holland **NEW**
Gold NL

NEW



Vase Cylinder
Groove NL
882 35 x 38 25 L
883 41,5 x 43,5 49 L



Vase Ball
Rib NL
270 40 x 32 27 L
271 62 x 48 99 L



Planter Ball
Groove NL
932 35 x 34 25 L
933 43 x 41 47 L



Planter Ball
Rib NL
932 933 935
 35 x 34 25 L
 43 x 41 47 L
 55 x 53 95 L



Vase Elegant Low
Groove NL
782 34 x 46 27 L
783 46 x 58 66 L



Vase Elegant Low
Rib NL
782 783
 34 x 46 27 L
 46 x 58 66 L



Planter Ball
Clay NL
932 35 x 34 25 L
933 43 x 41 47 L



Vase Tapered Round
Rib NL
362 42 x 38 32 L



Vase Elegant Deluxe
Clay NL
1138 50 x 72 92 L
1132 56 x 85 154 L



Vase Elegant Deluxe
Rib NL
1131 38 x 58 45 L
1138 51 x 72 92 L
1132 55 x 85 154 L

Nature **Groove** NL



Az edények robusztus megjelenésűek, de rendkívül könnyűek, ami egyszerűvé teszi a használatukat.



Vase Cylinder
Groove NL

882 35 x 38 25 L
883 41,5 x 43,5 49 L



Planter Ball
Groove NL

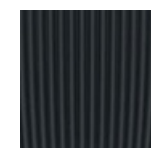
932 35 x 34 25 L
933 43 x 41 47 L



Vase Elegant Low
Groove NL

782 34 x 46 27 L
783 46 x 58 66 L

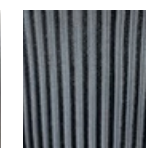
Elérhető:



KGVBL Black



KGVI Ivory



KGVZ Anthracite



KGVGB Gold

 **LIFETIME
WARRANTY**



Beltérre és kültérre: Az ültetőcserepek 100%-ban vízállóak, ezért tökéletesek beltéri használatra. Kültéri használat esetén csak egy 25 mm-es vízlevezető lyukat kell fúrni az aljukba.

Nature **Rib** NL

A virágcserepek letisztult textúrája tökéletessé teszi őket kül-és beltérre egyaránt. Az időtlen stílus társul az időtállósággal: az élettartam garancia biztosítja a hosszantartó, prémium minőségüket.



Planter Ball
Rib NL

932 35 x 3425 L
933 43 x 4147 L
935 55 x 5395 L



Vase Elegant Deluxe
Rib NL

1131 38 x 5845 L 51
1138 x 7292 L 55 x
1132 85154 L



Vase Tapered Round
Rib NL

362 42 x 38 32 L



Planter Square
Rib NL

902 30 x 30 x 30 23 L
903 40 x 40 x 40 52 L
904 50 x 50 x 50 120 L



Vase Ball
Rib NL

270 40 x 32 27 L
271 62 x 48 99 L



Planter Rectangle
Rib NL

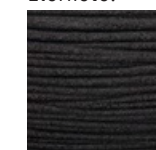
9 6 3 73 x 39 x 32 77 L



Vase Elegant Low
Rib NL

782 34 x 46 27 L
783 46 x 58 66 L

Elérhető:



KBLR Black



KOFI Ivory



KOFZ Anthracite



KBGR Gold

 LIFETIME WARRANTY



A Made in Holland kollekcio kiváló minőségű cserepeire élethosszig tartó garanciát vállalunk.

Nature **Row** NL

Tapasztalja meg a Capi Row kollekcio eleganciáját, amely a látszat ellenére könnyű, mégis a természetes kő megjelenését kölcsönzi. A jellegzetes vízszintes vonalairól felismerhető edények az esztétika és a praktikum harmonikus keverékét prezentálják.



Vase Elegant
Low **Row** NL

782 34 x 4727 L
783 46 x 5866 L



Planter Ball
Row NL

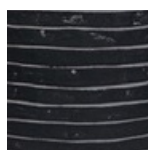
932 35 x 3425 L
933 43 x 4147 L
935 54 x 5295 L



Planter
Square **Row**

910 20 x 30 x 30 23 L
903 40 x 40 x 40 52 L

Elérhető:



KBLRO Black **KRWI** Ivory

KRWZ Anthracite

 **LIFETIME
WARRANTY**

Nature **Clay** NL

Fedezze fel a trendi "Clay" kollekción, mely darabjai elegáns, kortárs esztétikát biztosítanak.



Planter Ball
Clay NL

932 35 x 34 25 L
933 43 x 41 47 L



Vase Elegant Deluxe
Clay NL

1138 50 x 72 92 L
1132 56 x 85 154 L

 LIFETIME
WARRANTY

Elérhető:



KATC Anthracite



KIVC Ivory



KBLC Black



KGBC Gold



Urban **Smooth**

NL

A "Smooth" kollekción a "Made in Holland" cserepekelső darabjai közék tartozik. A klasszikus narancssárga belső biztosítja a növény gyökereinek biztonságát a nyári melegben és a téli fagyban.



Vase Elegant Low
Smooth NL

781 26 x 36 7 L
782 36 x 48 27 L



Planter Square
Smooth NL

902 30 x 30 x 30 23 L
903 40 x 40 x 40 52 L
904 50 x 50 x 50 120 L



Planter Ball
Smooth NL

932 35 x 3425 L
933 43 x 4147 L
935 54 x 5295 L

Tipp: A "Planter Ball" virágcserep 43 x 41 cm-es méretben tökéletesen ráilleszthető a "Pillar Rectangle" cserépre!



Planter Rectangle
Smooth NL

9 5 2 36 x 36 x 79 91 L



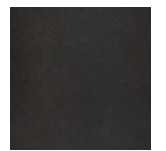
Pillar Rectangle
Smooth NL

2 4 3 36 x 36 x 79



 **LIFETIME WARRANTY**

Elérhető:



KBL Black

A képen: Planter Ball Smooth **KBL932 & KBL933**

Ez a kollekción felelősséget vállal és tesz a környezetért.

Ahasznált és régidugókat, újrahasznosítottCapivirágcserepeket és halászhálókat kombinálva kiválóminőségű, funkcionális kialakítású termékeket hozunk létre. Csakúgy, mintatöbbi "Made in Holland kollekción" modell, ezek az edények is CO2-semlegesesen készülnek hollandiai gyárunkban, és életre szóló garanciát vállalunk rájuk. Sötétszürke és élénk bézs színben kaphatók, beltéri és kültéri használatra egyaránt alkalmasak.

Ez a gyűjtemény felelősséget vállal azért, hogy napjaink egyik legnagyobb hulladékproblémája, a halászháló általi óceánszennyezés ellen igyekezzünk fellépni. A "Waste", azaz hulladék kollekción darabjaiban is megtalálható halászhálókat a kikötőkből és a nagyobb halászatokból gyűjtjük össze, hogy ne kerüljenek személtlerakóba vagy az óceánba. A dán Plastix cég ezt a tengeri műanyagot alakítja nyersanyaggá. A hálók elsősorban Európából származnak (>90%), de a világ más részein is gyűjtik őket.

A parafát a francia Vinventions cégtől szerezzük be, amely szintetikus dugókat és csavaros kupakokat gyárt borosüvegekhez. Az ő parafa-újrahasznosítási programjuk által kerülnek megvásárlásra a használt dugók, amiket a beszállítónk alakít át alapanyaggá.

A régi CAPI virágcserepek a saját gyárunkból származnak. A "Made in Holland" kollekción virágcserepek gyártása során a belül található narancssárga, éles széleket eltávolítják, majd aprítógépbe kerülnek. Ezután a beszállítónk ismét nyersanyaggá alakítja őket.

A cserepek elkészítéséhez ezen alapanyagok kerülnek felhasználásra.

A "Waste" kollekción cserepei esetében elhagytuk az ikonikus narancssárga belsőt, hogy a cserép kívül-belül megtartsa újrahasznosított megjelenését.

A kollekción 98,6%-os RecyClass tanúsítvánnyal rendelkezik, ami bizonyítja, hogy a virágcserepeink valóban újrahasznosított anyagokból készülnek, méghozzá 98,6%-ban. A RecyClass ellenőrzi és tanúsítja a műanyagok újrahasznosíthatóságát az európai piacon. Vajon egy termék valóban abból készül, amit állítanak? A Capi be akarta bizonyítani, hogy az újrahasznosítási törekvésük nem csak ámitás.

A fennmaradó 1,4% olyan adalékokat foglal magában, amelyek az anyagmegkötésért és az egyenletes színeloszlásért felelnek a gyártás során.

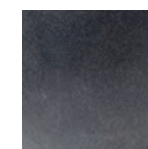
98%

RECYCLED
PLASTIC

Certified by RecyClass

This collection is for 98,6%
made from recycled materials.

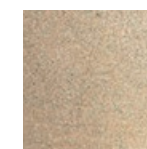
Elérhető színek:



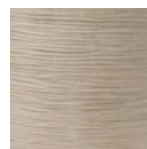
KTG Terrazzo grey



KTGR Terrazzo grey



KTB Terrazzo beige

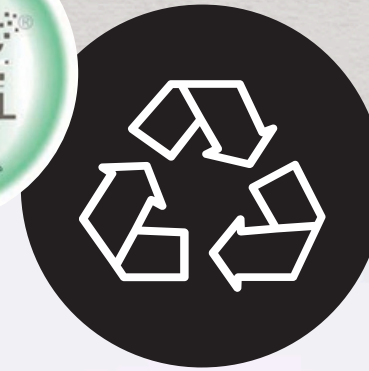


KTBR Terrazzo beige

A képen szerepelnek Waste Planter Ball Rib Beige KTBR932 & KTBR933

Használt halászhálók

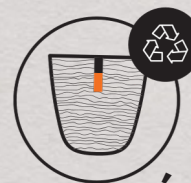
A "Waste" kollekció darabjaihoz a halászhálók kikötőkből és nagyobb halászatokból kerülnek összegyűjtésre, így azok nem szemétkukákba vagy az óceánba kötnek ki. A tengeri hulladékot a dán Plastix vállalat használja újra, ezt követően pedig nyersanyagként kerül a CAPI gyárába.



Használt parafa-dugók



A "Waste" kollekcióban található parafa a francia Vinventions vállalatól érkezik. A cég szintetikus parafa-dugókat és csavaros kupakokat készít borosüvegekhez. A használt dugók parafa-újrahasznosítási programjuk keretein belül kerülnek beszerzésre, amiket a CAPI beszállítója alapanyaggá alakít.



ÚJRAHASZNOSÍTOTT CAPI CSEREPEK

A "Made in Holland" virágcserepek elkészítésekor a cserepek belsejében található éles szélek eltávolításra kerülnek, majd aprítás után ismét nyersanyagként alakítják őket. Ezen nyersanyagok kombinációja teszi ki a "Waste" kollekció darbjait.



több információért
scannelje be a kódot.



100%
recyclable

CO2
neutral

insulating
layer

frost-
resistant

100% újrahasznosított

CO2 NEUTRAL

lightweight

indoor & outdoor

Made in Holland

certified

easy to install

indoor & outdoor

Made in Holland

PEFC tanúsított



A Waste kollekció kiérdemelte a **RecyClass** tanúsítványt. A cserepek 98%-ban újrahasznosítottak, a fennmaradó 2% a gyártáshoz elengedhetetlen adalékanyagokat - mint a festék és a keményítő - foglalja magában.



Nature **NL** Waste

Ezenkollekció kétkülönböző textúrában elérhető: "Rib", azaz bordázottés"Smooth", vagyis sima mintázattal. A "Rib" textúra elegáns vonalmintázata természetközeli hatást kelt, míg a "Smooth" mintázat kifinomult, letisztult megjelenést kínál. A cserepek szürke és bézs színben elérhetőek.



Planter Ball
Rib NL
932 933 35 x 34 25 L
43 x 41 47 L

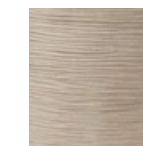
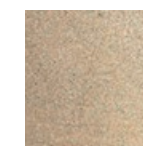
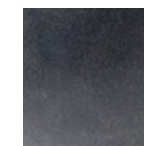


Vase Elegant Low
Rib NL
782 783 34 x 46 27 L
46 x 58 66 L



Planter Ball
Smooth NL
932 35 x 34 25 L
933 43 x 41 47 L

Elérhető:



 **LIFETIME WARRANTY**

KTG Terrazzo grey **KTGR** Terrazzo grey **KTB** Terrazzo beige **KTBR** Terrazzo beige