

5. ASUKOHT TEEL JA JALAKÄIJATEGA ARVESTAMINE

Eestis on parempoolne liikluskord. See tähendab, et sõidukijuhid peavad teedel liikuma alati paremal. Ka jalakäijad liiguvad kõnniteel ja kergliiklusteel – teistega arvestavalt – paremal.



Nimeta riike, kus on vasakpoolne liikluskord! Kuidas jalakäijad ja juhid neis riikides teel paiknevad? Jagage teadmisi ja kui on, siis ka kogemusi!

JALAKÄIJA ASUKOHT TEEL

Jalakäija peab liikuma kõnniteel, jalgteel või jalgratta- ja jalgteel (kergliiklusteel), sest need on autode liiklusest eraldi ja seepärast ohutumad. Kui kõnniteid ja kergliiklusteid pole, võib jalakäija liikuda sõidutee vasakus ääres või teepeenral suunaga autodele vastu. Autode liiklusele vastu liikuv jalakäija näeb paremini tema poole suunduvaid juhte. Ohu korral saab ta kiirelt teepeenrale astuda.



JALGRATTURI ASUKOHT TEEL

Jalgratturil on ohutum sõita kõnniteel ja rattaga liikumiseks mõeldud teedel. Kahjuks ei ole igalpool kõnni- ja rattateid ning sellistes kohtades tuleb sõita sõiduteel. Just sõiduteel sõitmisel on eriti oluline, et jalgrattur tunneks ja järgiks liiklusreegleid. Üks oluline reegel on õige paiknemine teel.

Jalgrattur peab liikuma jalgrattarajal, jalgrattateel, jalgratta- ja jalgteel, sõidutee paremas ääres või teepeenral. Jalgrattur võib sõita ka kõnni- või jalgteel, kui sõiduteel sõitmine on ohtlik halva teekatte või väga tiheda liikluse tõttu. Ka kõnniteel peab jalgrattur liikuma vaid paremal pool ja jalakäijaid ohustamata.

Miks peab teel õigesti paiknema?

- Vastu sõitavatel liiklejatel on ruumi möödumiseks.
- Tagant lähenevatel juhtidel on ruumi mööda sõitmiseks.
- Teised liiklejad saavad sinuga paremini arvestada, kui täidad õige paiknemise reeglit.
- Paremalt teepoolel paiknedes jagame ühist liiklusruumi ega takista teisi.

Sõiduteel mitmekesi liikuvad jalgratturid peavad liikuma üksteise taga ja hoidma pikivahet (vähemalt kaks rattapikkust). Pikivahet on oluline selleks, et ratturid pidurdamisel eessõitjale tagant otsa ei sõidaks.

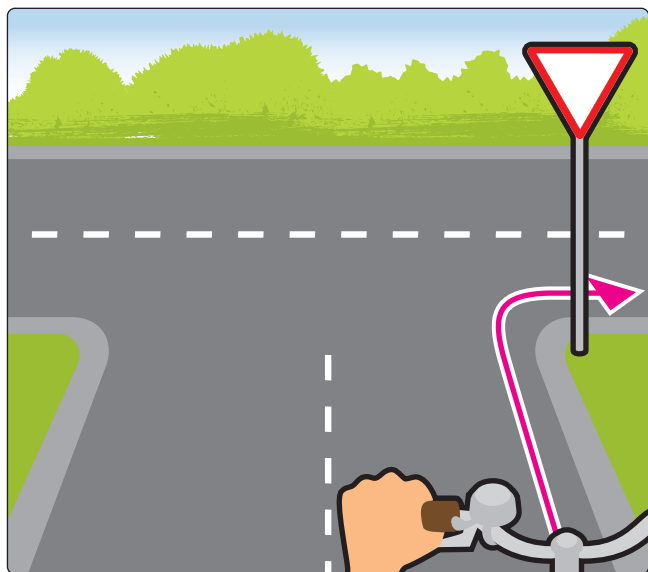


Jalakäija, kes lükkab jalgratast käekõrval, peab alati liikuma sõidutee paremas ääres. Ohutum on liikuda nii, et sõiduk on teepoolsel küljel. Pimedas liikudes on oluline, et teised juhid saaksid aru, kus eesolev sõiduk teel paikneb – sellest annavad märku rattale kinnitatud helkurid ja -tuled.

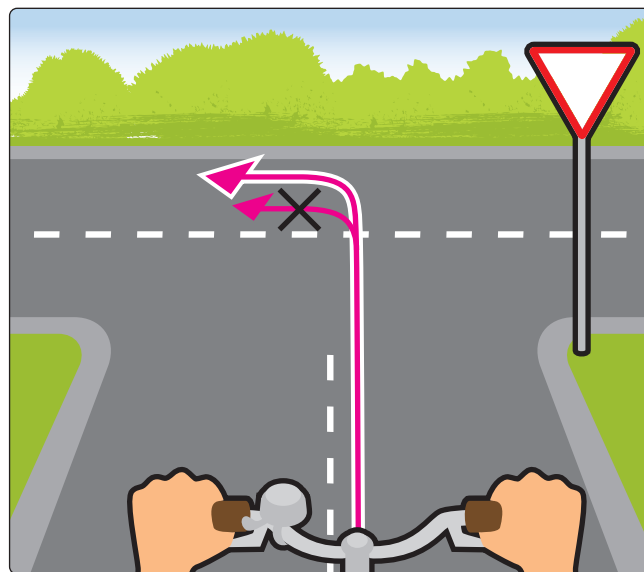


ASUKOHT TEEL PÖÖRDE AJAL

Sõiduteel sõitev juht peab jälgima õiget paiknemist teel ka siis, kui ta pöörab. Liiga suure kaarega pööramine võib olla ohtlik, kuna nii võib teistele juhtidele ette sõita.



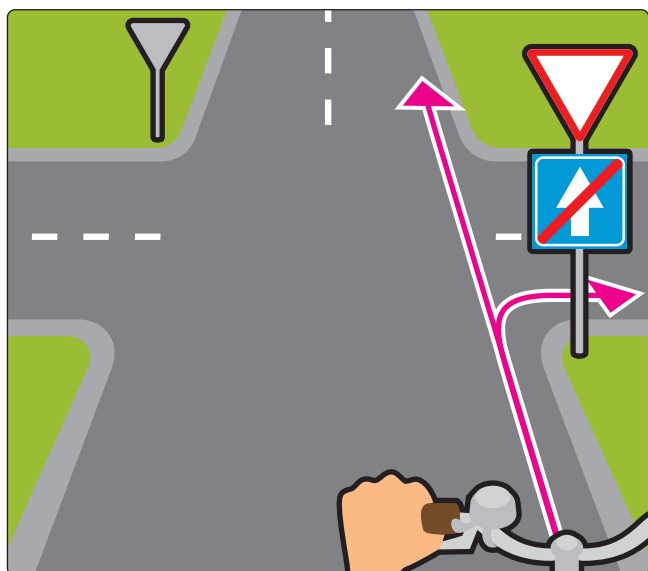
Õige paiknemine teel parempöörde ajal



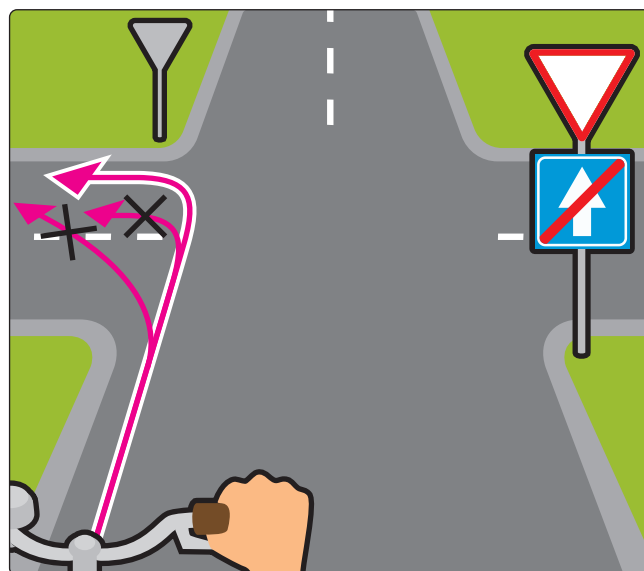
Õige paiknemine teel vasakpöörde ajal

ASUKOHT TEEL PÖÖRDE AJAL ÜHESUUNALISE TEE LÕPPEDES

Teedel, kus sõidukite liiklus toimub vaid ühes suunas (ühesuunaline tee), peab juht ühesuunalise tee lõppedes vasakpöörde tegema tee vasakust äärest. Otse ja paremale liikudes peab paiknema ikka paremal.



Õige paiknemine teel ühesuunalise tee lõpus, kui juht liigub otse või teeb parempööret



Paiknemine teel ühesuunalise tee lõpus, kui juht teeb vasakpööret.
Pane tähele, et kaks paiknemist on valed!



Miks on oluline teel õigesti paikneda?
Missugused ohud valesti paiknemine kaasa võib tuua?

TEISTE LIIKLEJATEGA ARVESTAMINE

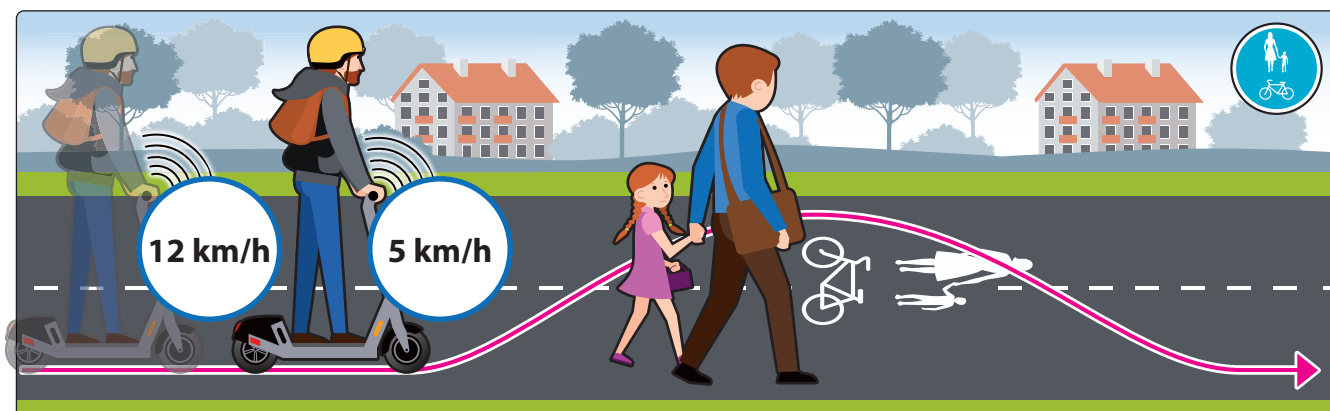
Jalgrattur peab jalakäijate läheduses olema väga tähelepanelik. Kõnniteel ja kergliiklus- teel on jalgrattur jalakäijale ohuks, kuna ta liigub jalakäijast mitu korda kiiremini. Jalgrattur peab jalakäija läheduses alati kiirust vähendama ja enda lähenemisest kellaga märku andma. Ta tohib jalakäijast mööda sõita aeglaselt – vaid veidi kiiremini jalakäija liikumise kiirusest.

Eesliikuvast jalakäijast möödasõiduks peab:

- vähendama kiirust;
- rattakellaga märku andma;
- jälgima jalakäija liikumissuunda (jälgima, et jalakäija ette ei astu);
- olema valmis pidurdamiseks;
- enne möödasõidu alustamist selja taha vaatama ja suunda näitama;
- tegema möödasõitu piisava külgvahe ja mööduka kiirusega;
- reastuma pärast möödasõitu tagasi tee paremasse äärde.



Täpselt samamoodi peab käituma ka kergliikuri- või pisimopeedijuht.



Jalakäijast möödasõit jalgratta- ja jalgteel

JALAKÄIJATELE TEE ANDMINE

Sõiduteel sõitev jalgrattur peab täitma samu liiklusreegleid, mis autojuhidki. Ta peab andma teed ülekäiguraja kaudu teed ületavale jalakäijale.



Jalgratturid annavad teed reguleerimata ülekäigurajal teed ületavale jalakäijale

Ristmikul pööret lõpetav, parklasse või õuealale pöörav jalgrattur peab andma teed otseliikuvale jalakäijale (ka jalgratturile või kergliikurijuhile).



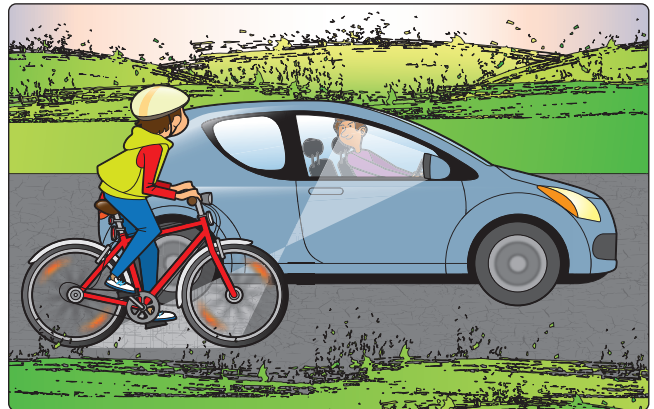
Parklasse pööret tegev jalgrattur annab teed otseliikuvale jalakäijale

SÕIDUAUTO JA VEOAUTO PIMENURK

Sõidutee paremas ääres sõitev jalgrattur võib pimenurga tõttu jääda autojuhile märkamatuks.

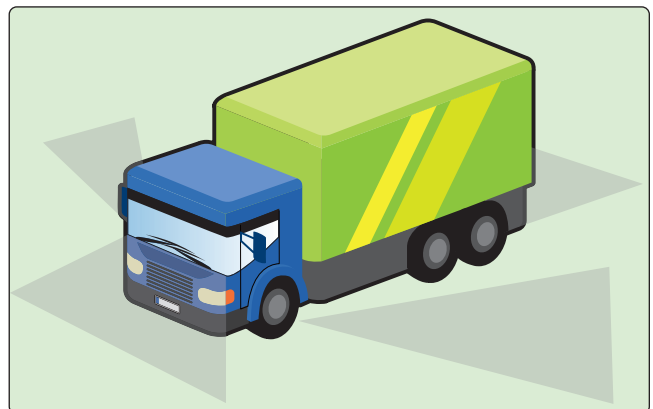
Sõiduautojuhil on pimenurk auto tagumise ratta juures. Juht ei näe auto tahavaatepeeglitest seda kohta hästi, ilma et ta end istmel ümber pööraks.

Veoaautojuhil on pimenurki rohkem ja risk,



Sõiduautojuhi pimenurgad

et ta jalgratturit või jalakäijat ei märka, on palju suurem.



Veoaautojuhi pimenurgad



Tehke kinnisel alal parkiva sõiduautoga pimenurga katse. Jalgrattur seisab auto pimenurgas ja kordamööda käiakse juhi istekohal veendumas, et rattur jääb juhile seal märkamatuks.

5. PEATÜKI „ASUKOHT TEEL JA JALAKÄIJA-TEGA ARVESTAMINE“ KORDAMISKÜSIMUSED

1. Vaata jalgratta- ja jalgteel liikuvaid jalakäijaid. Kumb paikneb teel õigesti? Tõmba õigele ring ümber!

Punase jopega jalakäija

Sinise mütsiga jalakäija



2. Miks on jalakäijal ohtlik vael teepoolel liikuda?

.....

.....

.....

.....

3. Kirjuta vähemalt kaks põhjust, miks peab juht teel paremal pool sõitma?

.....

.....

.....

.....

4. Vt fotot. Kus on jalgratturil ohutum sõita?

.....

.....

.....

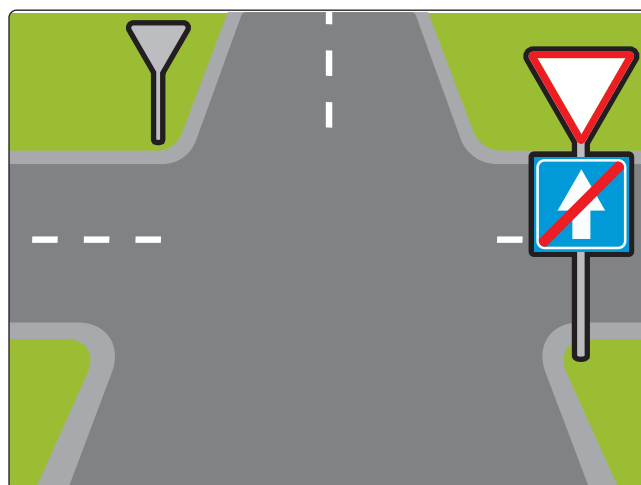
.....



5. Pane õiged järjekorranumbrid 1–7. Sõidad jalgratta- ja jalgteel. Kuidas käitud, kui soovid eesliikuvast jalakäijast ohutult mööda sõita? Number 1 on esimene ja nr 7 on viimane tegevus.

- 7 Reastun paremasse tee serva tagasi.
- Annan aegsasti rattakella.
- 1 Vähendan kiirust.
- Olen valmis pidurdamiseks.
- Vaatan enne möödasõitu selja taha ja näitan suunda.
- Jälgin jalakäija käitumist.
- Teen möödasõidu jalakäijast mööduka kiiruse ja piisava külgsuuna.

6. Märki pildile joonega õige paiknemine teel, kui soovid teha parempöört. Jälgi märke!



7. Märki pildile joonega õige paiknemine teel, kui soovid teha vasakpöört. Jälgi märke!

