

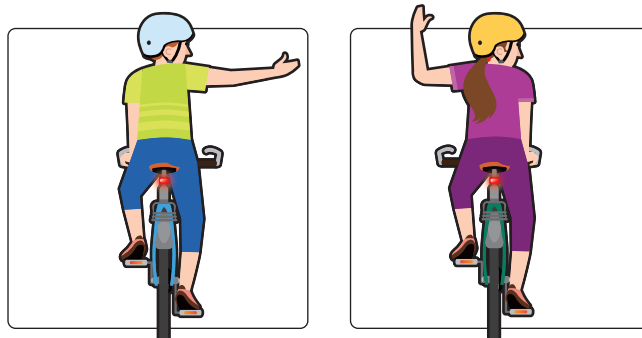
4. JALGRATTURI MÄRGUANDED

Juhid peavad liikluses teistele liiklejatele teada andma, kuhu nad sõita soovivad. Autojuhid annavad märku suunatudega. Jalgratastel suunatud pole, mistõttu peab jalgrattur suunda näitama käte abil. Kui autol suuna- või pidurituled ei tööta, siis peab ka autojuht käega märguandeid näitama.

Õigeaegne märguanne aitab teistel liiklejatel aru saada, kas alustad või lõpetad sõitu, hakkad ettekatsetult pidurdama või muudad sõidusuunda. Märguannete mittenäitamine võib kaasa tuua väga ohtlikke olukordi.

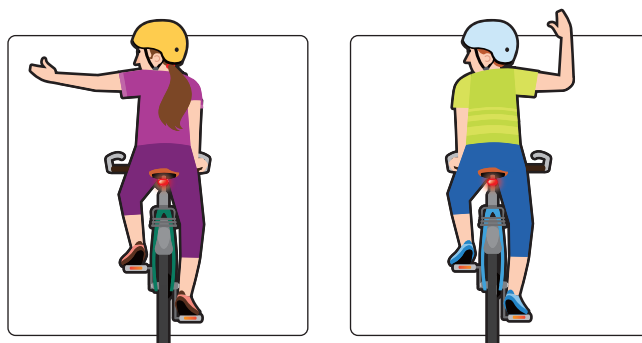
PAREMSUUNAMÄRGUANDE KAKS VÕIMALUST

Tõsta sirge parem käsi õla kõrgusele või kõverda küünarnukist vasakut kätt täisnurkselt ülespoole.



VASAKSUUNAMÄRGUANDE KAKS VÕIMALUST

Tõsta sirge vasak käsi õla kõrgusele või kõverda küünarnukist paremat kätt täisnurkselt ülespoole.



Enne ja pärast vasakuunamärguande andmist pead üle õla tagasi vaadates veenduma, et sind on märgatud ning olema kindel, et sa tagant lähenevatele juhtidele ette ei sõida.



Pidurdusmärguandeks liiguta küljele sirutatud sirget kätt üles alla. Pidurdusmärguannet tuleb näidata siis, kui hakkad ettekatsetult pidurdama/peatuma. Peatumiseks võib tõsta sirge käe üles.

Suunamärguandeid pead näitama vähemalt kolm sekundit enne:

- sõidu alustamist;
- takistusest ümberpõiget;
- parem-, vasak- või tagasipööret;
- sõiduraja vahetust;
- peatumise alustamist.

Suunamärguannet võid ka pikemalt näidata, et sinu läheduses olevad liiklejad teaksid, kuhu liigud. Kui näitad suunamärguannet vaid hetkeks, siis võib juhtuda, et seda ei panda tähele.



Märguande näitamine ei anna jalgratturile teiste liiklejate suhtes eesõigust. Pead alati ise veenduma, et sa teisi liiklejaid ei ohustaks või autodele ette ei sõidaks.

TAKISTUSEST ÜMBERPÕIGE

Kui jalgratturi teele satub takistus, näiteks on tee äärde pargitud auto, siis sellest möödumiseks peab jalgrattur:

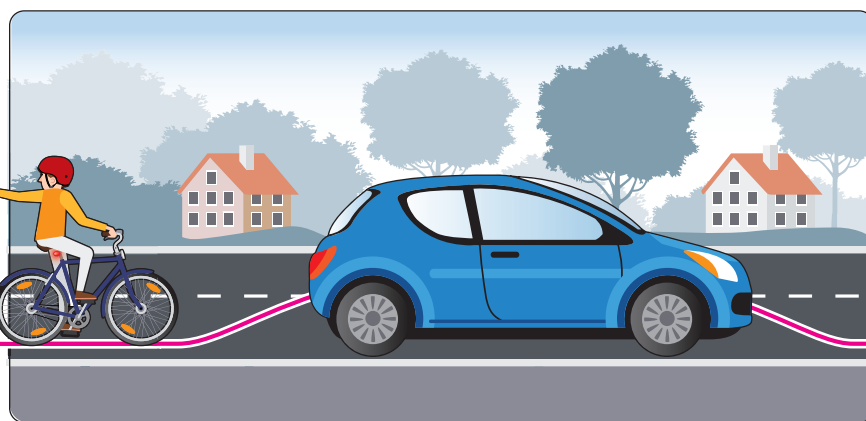
- veenduma, et ümberpõige on ohutu, vaadates üle õla, kas on tulemas autosid;
- andma käega suunamärguande (vähemalt 3 sekundit);
- veel kord veenduma manöövri ohutuses üle õla tagasi vaadates;
- mööduma sõidukist;
- andma märguande tagasireastumiseks;
- jätkama sõitu tee paremas ääres.



Kui selja tagant on lähenemas auto, siis on ohutum jääda tee äärde seisma. Lase tagant lähenev auto mööda ja alles siis möödu parkivast autost.



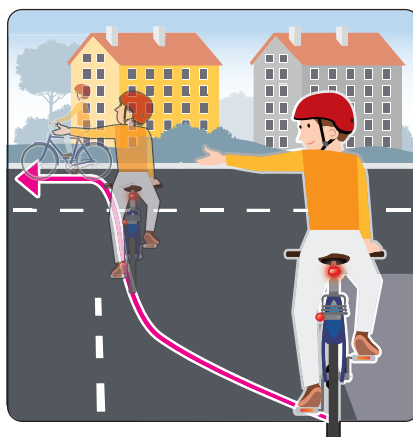
1. Sõidu alustamine



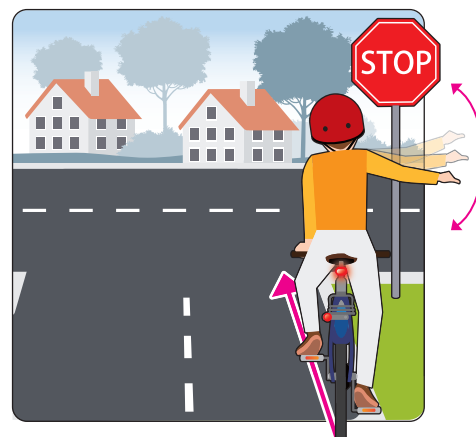
2. Ümberpõige parkivast autost



3. Parempööre



4. Vasakpöörde sooritamine



5. Peatumise alustamine ja pidurdamine

4. PEATÜKI „JALGRATTURI MÄRGUANDED“ KORDAMISKÜSIMUSED

1. Mitu sekundit enne sõidu alustamist või pööret peab juht märguannet näitama. Miks?

Põhjenda!

.....

2. Oled juht, kes sõidab fotol oleva jalgratturi taga. Kuhu ta suundub: otse, paremale või vasakule? Põhjenda!

.....

.....

.....



3. Miks jalakäijad ei pea märguandeid näitama?

.....

4. Kuidas näitab jalgrattur pidurdusmärguannet?

.....

5. Loe kokku, mitu parempööret ja vasakpööret pead iga päev tegema, et kooli jõuda.

Kirjuta arvud siia: parempöörded kokku ; vasakpöörded kokku

6. Kuhu fotodel olevad juhid varsti pööravad?

.....

