

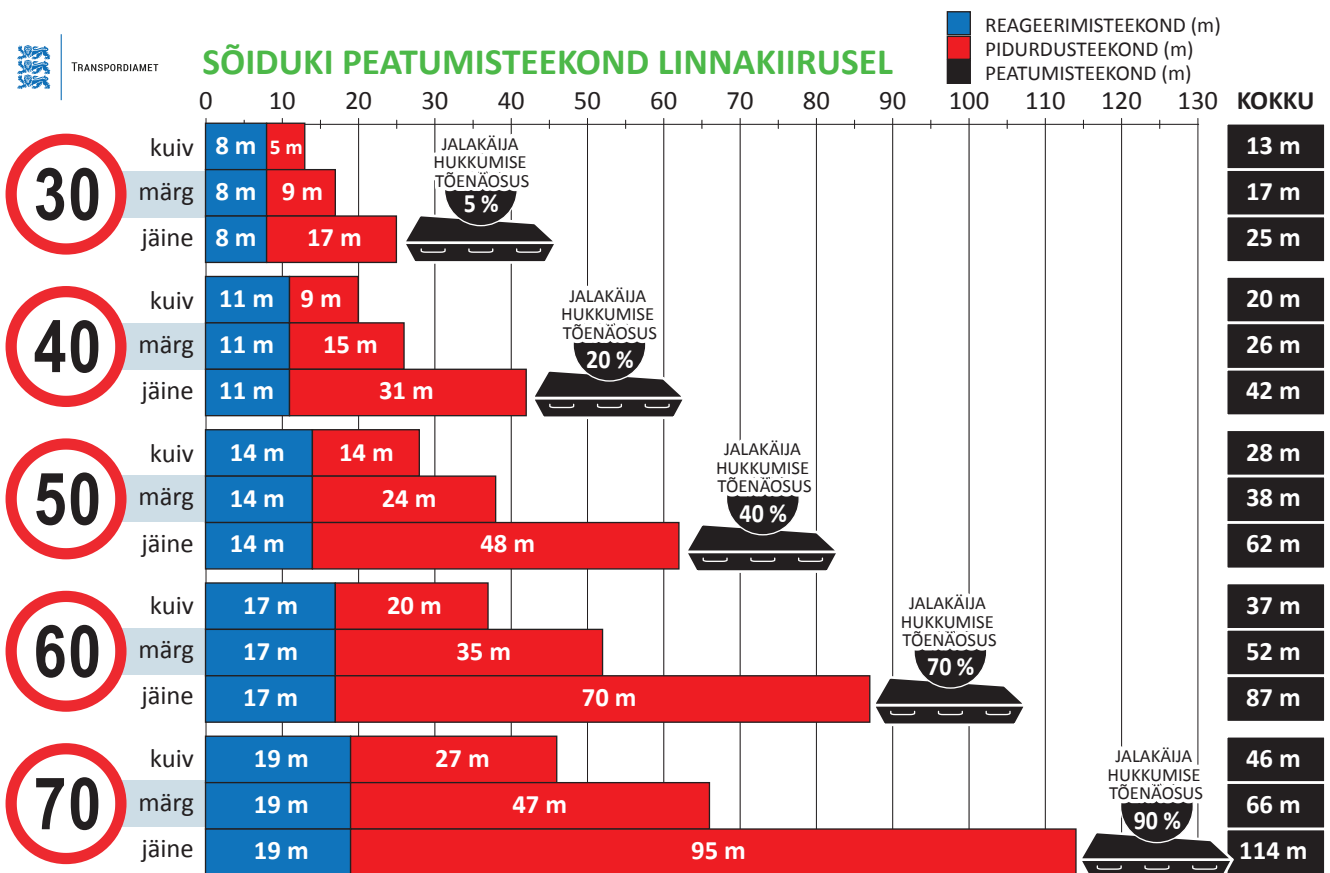
6. TEE ÜLETAMINE

Tee ületamine on liikluses üks ohtlikumaid tegevusi, kuna jalakäija või jalgrattur liigub suurema kiirusega liikuvate sõidukite alale. Enne tee ületust pead kindel olema, et juhid on sind märganud ja teed annavad.

Mootorsõidukijuhid ei saa mõne meetriga sõidukit pidama. Mida suurem on kiirus, seda pikem vahemaa kulub sõiduki peatumiseks. Vahemaad, mis kulub sõiduki peatumiseks, nimetatakse peatumisteedkonnaks.



Vaata pilti! Mitu meetrit kulub linnakiirusel (50 km/h) sõitval juhil auto peatamiseks kuival teel? Mitu meetrit kulub peatumiseks, kui tee on märg või jäine?



Sõiduauto peatumisteedkond linnakiirusel eri kiirustel ja erinevate teekatteolude korral



Kui autojuht kasutab juhtimise ajal nutiseadmeid, siis ei pruugi ta õigel ajal ohtu märgata ja pidurdama hakata. Nii pikeneb sõiduki peatumisteedkond ja võib juhtuda õnnetus. Sellepärast on nutiseadmete kasutamise juhtimise ajal keelatud.



Praktiline katse. Linnakiirusel liikuva sõiduauto peatumisteedkonna määramine meetrites.

TEE ÜLETAMINE KÖNNITEEL LIIKUDES

Jalgratturina mööda kõnniteed liikudes peab ristmikule lähenedes vähendama kiirust ja jälgima teiste liiklejate käitumist. Eesõigus on sõiduteel sõitval juhil, juhul kui liiklusmärgid ei näita teisiti.

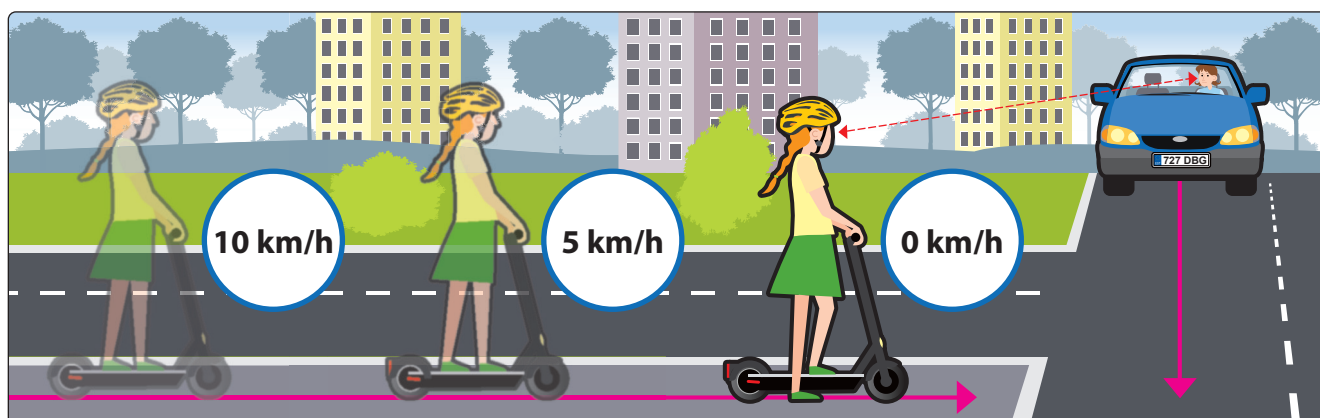


Jälgi enne tee ületust:

- et oled teistele liiklejatele nähtav ja näed ka ise teisi liiklejaid (pimenurk põõsa või aia tõttu);
- kui palju on ristmikul liiklejaid ning millises suunas nad liiguvad;
- kes peab kellele teed andma (enamasti on eesõigus sõiduteel liikuvale juhil!).



Sõiduteed võib sõites ületada ainult jalakäija tavakiirusega (3–5 km/h). Madala kiirusega sõites on lihtsam teisi liiklejaid märgata (liikluse „Tere“) ja ohu korral kiiresti pidama saada.

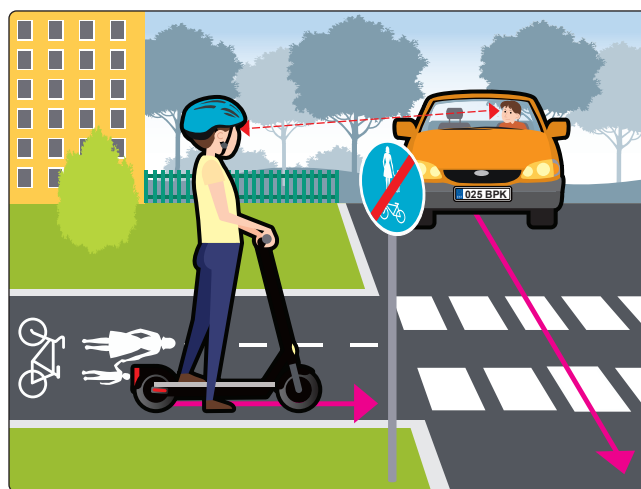


Sõidutee ületamine kõnnitee lõppedes. Eesõigus on sõiduteel liikuvale autojuhil.

TEE ÜLETAMINE JALGRATTA- JA JALGTEEL LIIKUDES

Jalgratta- ja jalgteel ning sõiduteel lõikumise kohas pead andma teed sõiduteel sõitvale juhile. Pildil lõpeb jalgratta- ja jalgteel (vt märki). Siin peavad nii jalakäija, jalgrattur, pisimopeedi- kui ka kergliikurijuht andma teed sõiduteel sõitvale autojuhile.

Sõiduteel olev markeering tähistab jalgratta- ja jalgteel lõikumiskohta sõiduteega. See ei ole ülekäigurada, kuna puuduvad ülekäigurajamärgid ning teel olev markeering on „sebrast“ erinev.



Jalgratta- ja jalgteel lõpeb ning lõikub sõiduteega. Eesõigus on sõiduteel liikuvale autojuhil.



Vaata fotosid. Jalgratta- ja jalgteel või kõnniteel liikuv jalgrattur ületab sõiduteed otse liikudes. Kui autojuht sooritab pööret, peab ta alati otseliikuvale jalakäijale või jalgratturile teed andma. Jalgrattur võib sõiduteed ületada vaid jalakäija kiirusega (3–5 km/h).



Kõnniteel liikuvad jalgratturid ületavad otse liikudes sõiduteed



Jalgratta- ja jalgteel liikuvad jalgratturid ületavad otse liikudes sõiduteed



Sellises olukorras peab jalgrattur alati veenduma, et autojuht talle teed annab!

TEE ÜLETAMINE REGULEERIMATA (FOORITA) ÜLEKÄIGURAJAL



Reguleerimata ülekäigurada



Ohutussaarega reguleerimata ülekäigurada



Reguleerimata ülekäigurada on jalakäijatele sõidutee ületamiseks loodud teosa. Reguleerimata ülekäigurada kutsutakse ka sebraks või vöötrajaks.



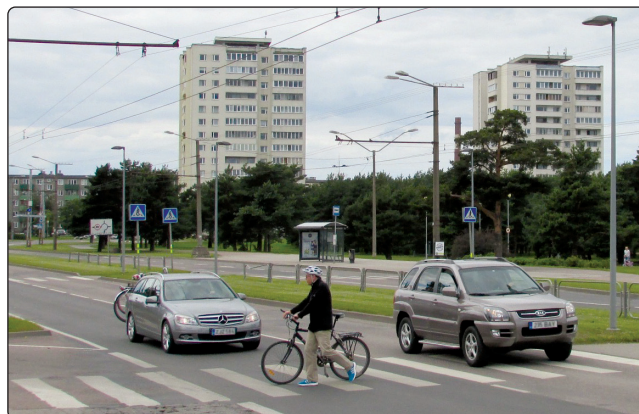
Pea meeles, et:

- ohutum on ülekäigurada ületada jalakäijana ratast käekõrval lükates;
- enne tee astumist peab olema kindel, et sõiduteel sõitvad juhid on sind märganud ja annavad teed (liikluse „Tere“);
- sõiduteed võib ületada ainult jalakäija tavakiirusel;
- jalgrattur võib ülekäigurada jalakäija kiirusel sõites ületada, **kuid sõitvale ratturile ei pea autojuhid teed andma**. Sõiduteel sõitvad juhid peavad teed andma ainult siis, kui nad pööravad teele, mida sina jalgratturina otse sõites oled ületamas. Sel juhul pead olema kindel, et pööret tegev autojuht sulle ikka teed annab.

Juhul kui sõiduteel on ühes suunas mitu sõidurada, peab sõiduteed ületades eriti tähelepanelik olema.

Kõrvuti sõiduradadel liikuvad autojuhid ei pruugi teed ületavat jalakäijat alati märgata, sest ta võib jääda teise auto varju.

Fotol olevat reguleerimata ülekäigurada ületades pead kindel olema, et mõlemal sõidurajal sõitvad juhid on sind märganud ja seisma jäänud.



TEE ÜLETAMINE FOORIGA ÜLEKÄIGURAJAL

Reguleeritud ülekäigurada on jalakäijate sõidutee ületamise koht, kus tee ületamise järjekorda reguleerib valgusfoor või reguleerija. Kui foorid on rikkis või ei tööta (fooris vilguvad igas suunas kollased tuled), muutub see reguleerimata ülekäigurajaks. Ka fooriga ülekäiguradade juurde on pandud liiklusmärgid „Ülekäigurada“.



Reguleeritud ülekäigurada



Foori roheline lubava tuli korral peab enne sõiduteele astumist olema kindel, et juhid on seisma jäänud ning tee ületamine on ohutu.

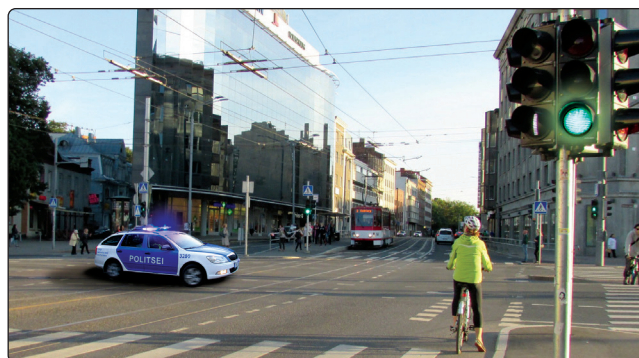
TEE ÜLETUS JA ALARMSÕIDUKILE TEE ANDMINE



Kõik liiklejad (jalakäijad ja juhid) peavad andma teed alarmsõidukile, millel on sisse lülitatud sinine vilkur (koos helisignaaliga või ilma; näiteks politsei-, kiirabi- või päästeautodele).

Teed peab andma ka teel töötavale sisselülitatud kollase vilkuriga sõidukile (prügiauto, tänavakoristus). Ükski liikleja ei tohi takistada selliste sõidukite liikumist – vajaduse korral peab tee andmiseks seisma jääma.

Fotol on jalgrattarajal sõitval ratturil fooris roheline tuli. Rattur on aga peatunud, kuna ta teab, et peab andma teed sisselülitatud vilkuritega politseiautole.



Jalgrattur annab teed sisselülitatud sinise vilkuriga politseiautole

SÕIDUTEE ÜLETAMINE ÜLEKÄIGUKOHA KAUDU

Ülekäigukoht on jalakäijale sõidutee ületamiseks rajatud koht, kus juhid ei pea jalakäijale või jalgratturile teed andma. Ülekäigukoha tunneb ära selle järgi, et seal puuduvad ülekäigurajamärgid ning teele ei ole markeeritud „sebrat“. Ülekäigukohad ehitatakse enamasti maanteedele.

Jalakäijate ülekäigukoha põhitunnused on:

- ohutussaar, kus liikumiskoridoris on äärekivid madalad või puuduvad;
- ohutussaarel on ümberpöike suunamärgid;
- tänavavalgustus.

Ohutussaare paremaks märkamiseks:

- võib see olla punastest kividest;
- võivad selle äärekivid olla värvitud mustvalgeks.

Ohutusaarega jalakäijate ülekäigukohas on kiirus piiratud (vt fotot kuni 70 km/h).



Jalakäija ootab maanteel tee ületust ülekäigukoha juures. Juhid ei ole kohustatud siin jalakäijale (ka ratturitele) teed andma.

RAUDTEE ÜLETAMINE

Rongil on alati peatee. See tähendab, et igal pool, kus jalakäijad või juhid raudteed ületavad, peavad nad rongile teed andma. Rongil puudub rool, et ohust kõrvale pöörata. Kiirelt liikuva rongi peatumiseks võib kuluda 1–2 kilomeetrit.

Raudtee ületamine jalakäijate ülekäigukoha kaudu

Raudtee ülekäigukoht (vt liiklusmärki pildil) on jalakäijatele ehitatud raudtee ületamise koht. Seda ei tohi sõites ületada. Tihti lisatakse ülekäigukohale ka keelumärk „Jalgratta sõidu keeld“.



Raudtee ülekäigukohale lähenedes peab jalgrattur:

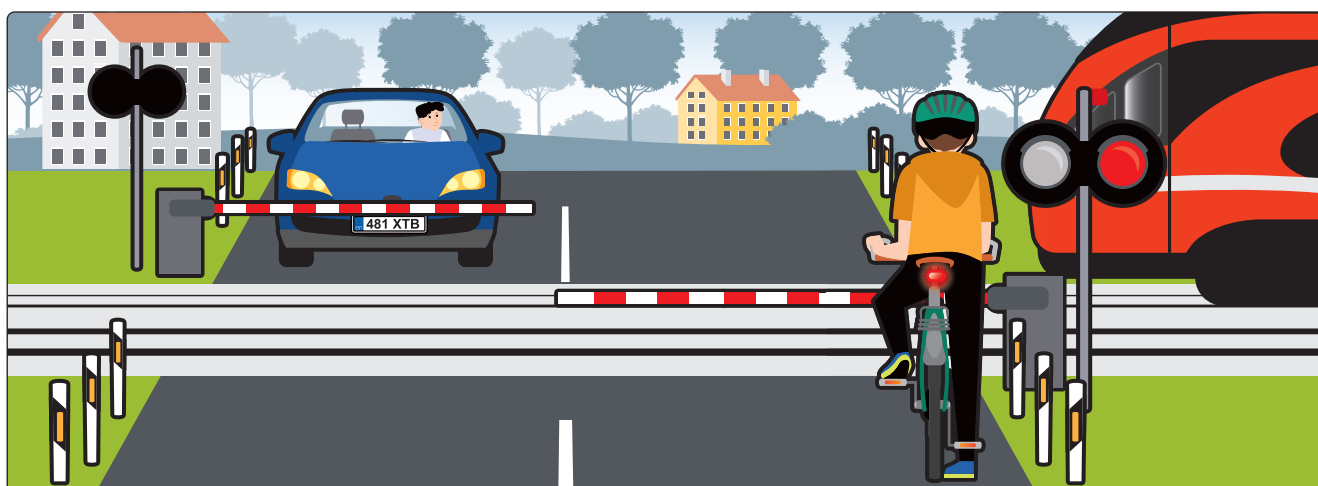
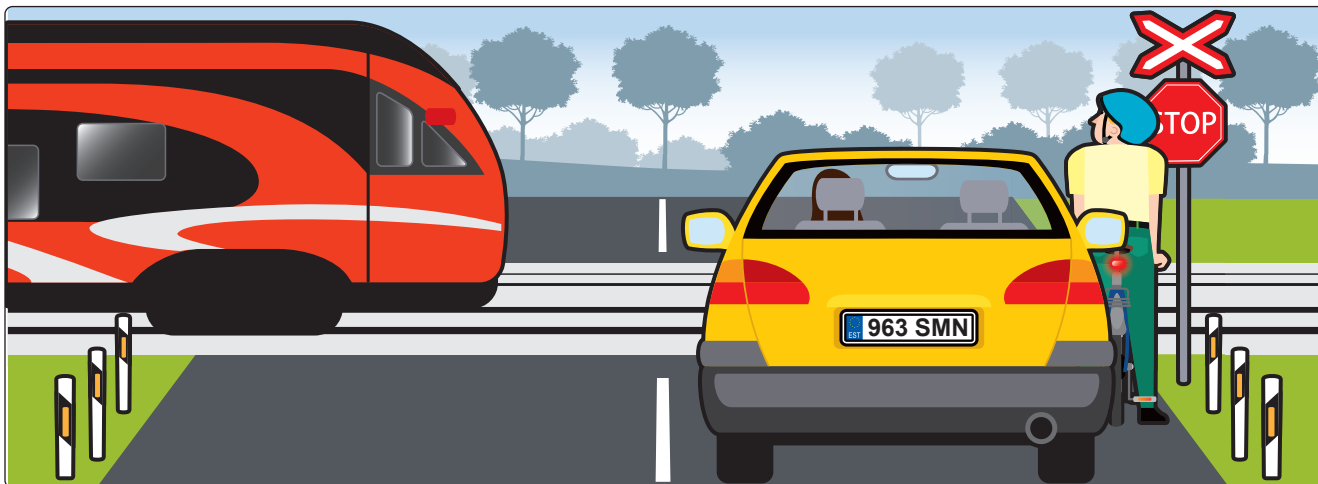
- vähendama kiirust;
- tulema sõidukilt maha;
- andma teed rongile;
- ületama raudtee jalakäijana.



Jalakäijate raudtee ülekäigukoht. Sõites raudtee ületamine on keelatud.

Raudtee ületamine ülesõidukoha kaudu

Raudteeülesõidukoht on sõidutee ja raudtee lõikumise koht. Siin peavad kõik juhid alati rongile teed andma. Ülesõidukohale lähenedes vähenda kiirust ja järgi liiklusmärke või raudteefoori. Kui raudteefooris vilguvad punased tuled ja/või tõkkepuu on all, siis raudteed ületada ei tohi.



Juhid on raudteeülesõidukohas peatunud, et rongile teed anda

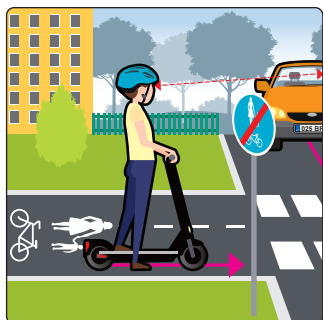


Tutvu veebikeskkonnas <https://liiklusohutus.agamina.ee/> ohutu sõidutee ja raudtee ületuse virtuaaltuuridega.



6. PEATÜKI „TEE ÜLETAMINE“ HARJUTUSED

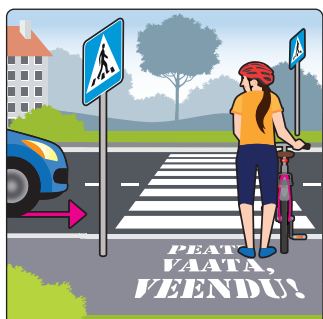
1. Vii kokku pilt ja tegevus!



Tulen elektritõukerattalt maha ja ületan raudtee tõukeratas käe kõrval.



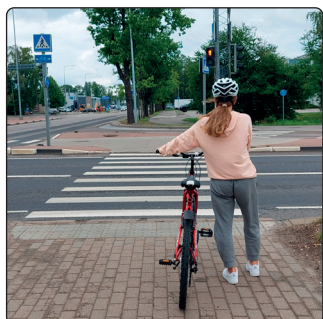
Annan teed sõiduteel sõitvale autojuhile.



Jään seisma, annan rongile teed. Liigun edasi, kui keelav raudtee foorituli kustub ja tõkkepuu üles tõuseb.



Veendun, et autojuht on mind märganud, peatub ja annab teed. Ületan tee jalakäijana.



Annan teed sinise vilkuriga lähenevale politseiautole, kuigi mul põleb fooris roheline tuli.



Ootan rohelist fooritule süttimist.

2. Lähened reguleerimata ülekäigurajale ja soovid selle kaudu teed ületada. Kirjuta, kuidas on jalgratturil ohutum tee ületada!

.....

.....

.....



3. Sisselülitatud sinise vilkuriga päästeauto läheneb ristmikule. Ootad selle tee ületust, mida mööda päästeauto sinu poole liigub. Sulle süttis fooris roheline tuli. Kuidas käitud?

.....

.....

.....

4. Soovid ülekäigukohas teed ületada? Kellel on eesõigus? Tõmba õigele vastusele ring ümber.

- a) Sõiduteel liikuvatel juhtidel
- b) Jalakäijal



5. Sõidad jalgratta- ja jalgteel ning tee lõikub sõiduteega. Pead ületama tee foorita ülekäiguraja kaudu. Kuidas käitud?

.....

.....

.....

6. Kergliikurijuht sõitis kiirust vähendamata ülekäigurajale. Autojuht märkas teda, vähendas kiirust ja andis teed. Kas autojuht oli kohustatud talle teed andma?

JAH EI

Miks oli kergliikurijuhi käitumine ohtlik?

.....

.....

.....

.....

