

11. PAREMA KÄE REEGEL

Eriliigiliste teede ristmikust oli juttu liiklusmärkide peatükis.

Ristmik, kus pole sõidujärjekorda näitavaid foore ja eesõigusmärke, on **samaliigiliste teede ristmik**. Sellisel ristmikul pole ükski tee peatee ning ristmikul kehtib parema käe reegel.

Parema käe reegel tähendab, et juht peab andma teed paremalt lähenevale või paremal asuvale juhile. Kui paremal juhte ootamas pole või paremalt kedagi ei lähene, siis võib ristmiku ületada.

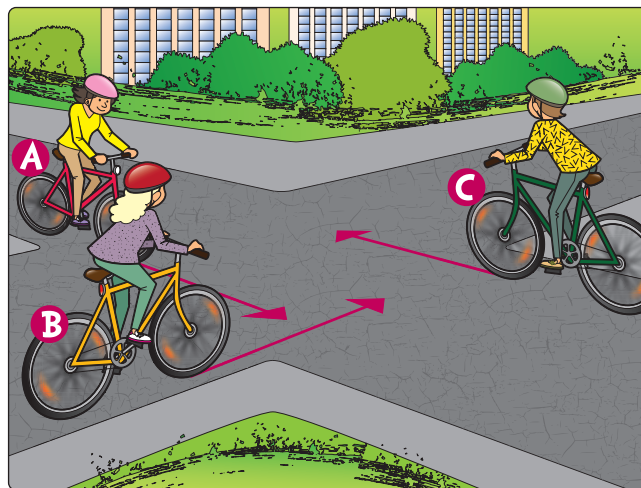
Asulates on samaliigiliste teede ristmikke kõige enam väikeste elamute piirkondades, et sõidukite liiklus oleks rahulikum ja kiirused madalamad.



Mille järgi juhid teavad, et ristmikul kehtib parema käe reegel?

Pildil on eesõigus jalgratt uril C, sest temale ei lähene paremalt kedagi (tema parem käsi on vaba).

Pärast jalgratturi C ristmiku läbimist jääb jalgratturi B parem käsi vabaks ning ta ületab ristmiku teisena. Viimasena ületab ristmiku jalgrattur A.



Samaliigiliste teede ristmik, juhtidele kehtib parema käe reegel



Samaliigiliste teede ristmikule lähenedes peab vähendama kiirust ja enne ristmikule sõitmist olema veendunud, et teised juhid on sind märganud ja arvestavad.

Samaliigiliste teede ristmikul järgivad juhid parema käe reeglit.

Õige sõidujärjekord on:

1. kollase särgiga jalgrattur;
2. autojuht;
3. punase särgiga jalgrattur.



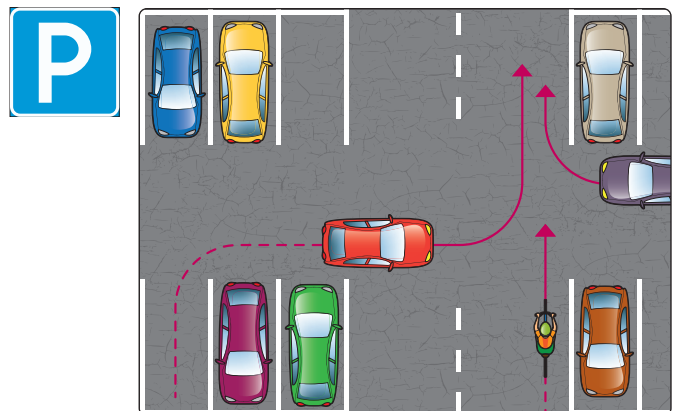
Kuidas juht teab, et teede lõikumisel kehtib parema käe reegel?

- Ristmikul puuduvad foorid.
- Ristmikul ei ole eesõigusmärke.
- Enne ristmikku on hoiatusmärk „Samaliigiliste teede ristmik“.
- Sõiduteel võib olla märgis „Samaliigiliste teede ristmik“.
- Sõidad samaliigiliste teede ristmike alas, mille algus ja lõpp on tähistatud märkidega.



PAREMA KÄE REEGEL PARKLAS VÕI ÕUEALAL

Parema käe reegel kehtib enamasti parklates, juhul kui liiklusmärgid ei näita teisiti. Suurtes parklates või parkimismajades on liiklusmärkidega määratud suurimaks sõidukiiruseks kuni 10 või 20 km/h.



Parema käe reegli järgi liiklemine parklas.

Õuealal, kus jalakäijad võivad kogu tee ulatuses liikuda, peavad kõik juhid järgima parema käe reeglit, juhul kui liiklusmärgid ei näita teisiti.



Pea meeles, et parklast või õuealalt välja sõites peavad kõik juhid andma teed jalakäijatele ja teistele juhtidele.



11. PEATÜKI „PAREMA KÄE REEGEL“ HARJUTUSED

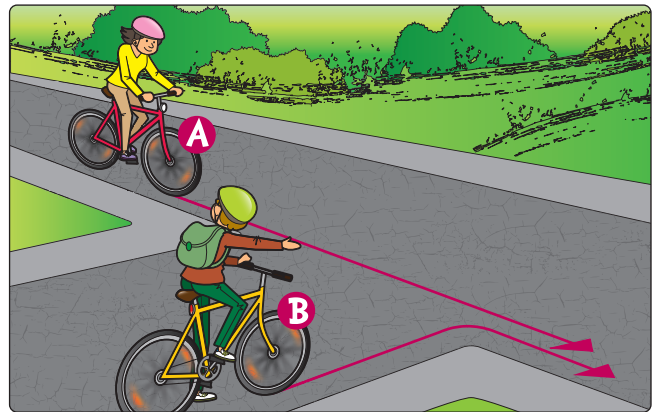
1. Kes liigub ristmikul esimesena – kas jalgrattur A või jalgrattur B?

..... Põhjenda vastust

.....

.....

.....

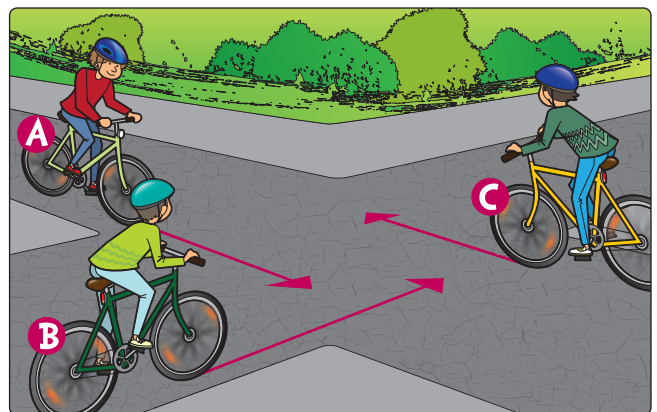


2. Märki ristmiku ületamise õige järjekord!

1.

2.

3.

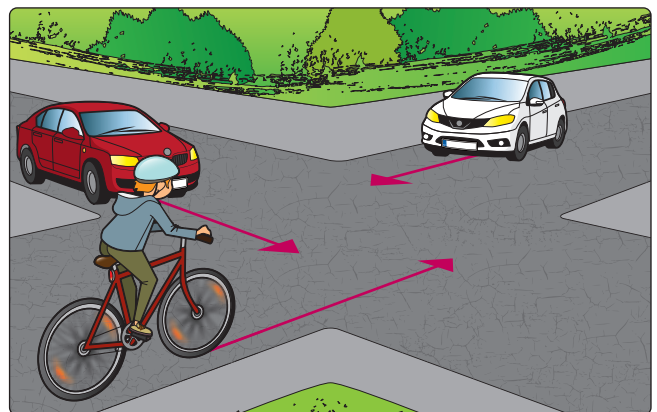


3. Märki missuguses järjekorras juhid ristmiku ületavad!

1.

2.

3.



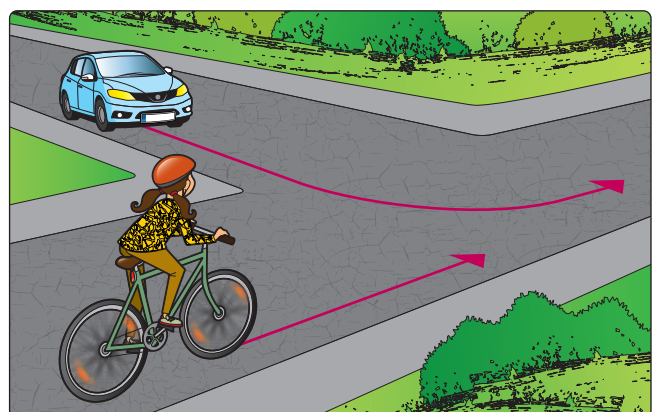
4. Kes juhtidest peab teed andma?

.....

.....

.....

.....



5. Mille järgi saad fotolt aru, et tegemist on samaliigiliste teede ristmikuga?

Kirjuta kaks tunnust!

.....

.....

.....

.....

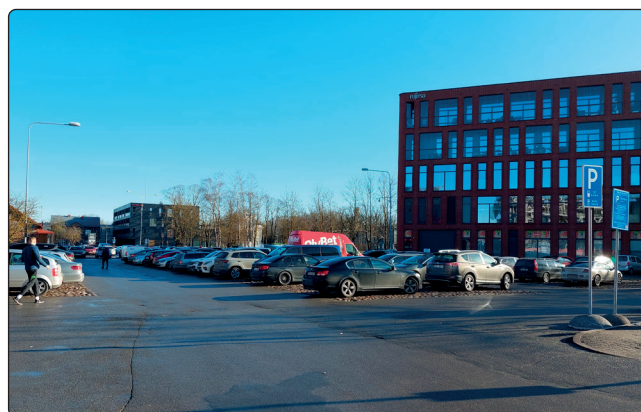


6. Kuidas saad pildilt aru, et autodele kehtib parema käe reegel?
Nimeta vähemalt kaks tunnust!

.....

.....

.....



7. Mille järgi tead, et ristmikul kehtib parema käe reegel? Leia vähemalt 2 tunnust.

.....

.....

.....

.....



8. Kirjelda oma sõnadega, mida tähendab liikluses „parema käe reegel“.

.....

.....

.....

.....