

## 8. SÕIDUEESÕIGUS

**Eesõigus** on ühe liikleja õigus liikuda enne teist liiklejat. Sõidueesõigus tähendab ühe juhi õigust liikuda enne teist juhti – kes juhtidest liigub esimesena (eesõigus) ja kes peab ootama (teed andma).

**Ristmikel reguleerivad liiklust ja määravad sõidujärjekorra, kas:**

- reguleerija;
- valgusfoorid (tiheda liiklusega ristmikud);
- liiklusmärgid (eesõigusmärgid) ja teekattemärgised;
- või liiklusreeglid (näiteks vasakpöörde või parema käe reegel).

**LIIKLUSKORRALDUSES ON OMA TÄHTSUSE JÄRJEKORD, MIDA KÕIK LIIKLEJAD TEADMA PEAVAD.**



**1.**

Kui ristmikul on **REGULEERIJAJA**, siis on tema liikumist suunavad märguanded kõikidele liiklejatele kohustuslikud. Tema märguanded on üle fooridest ja eesõigust näitavatest märkidest.



**2.**

**FOORID** on tähtsamad kui liiklusmärgid ja teekattemärgised. Kui foorituled töötavad, peab nendest kinni pidama.



**3.**

**LIIKLUSMÄRGID** on fooride järel tähtsuselt kolmandad. Kui foorid ei tööta, peab ristmikul järgima eesõigusmärke. Kollase taustaga liiklusmärgid näitavad, et tegemist on ajutise olukorraga (näiteks teetööde ajaks pandud).



**4.**

**TEEKATTEMÄRGISED** on tähtsuselt järgmised. Kui teele on märgitud ajutised kollased märgised, siis tuleb liikuda nende järgi. Kollaseid märgiseid kasutatakse näiteks teetöödel peatumise ja parkimise korraldamiseks.



**Ristmikel, kus pole reguleerijat, foore ega eesõigust näitavaid liiklusmärke, kehtib parema käe reegel. See tähendab, et teed peab andma ristmikul paremal olevale või paremalt lähenevale juhile.**

Reguleerija märguannetest, fooridest, liiklusmärkidest, teekattemärgistest ja parema käe reeglist tuleb juttu järgnevatel peatükkides.



Liikluses peab mõnikord ohtliku olukorra või õnnetuse ärahoidmiseks oma eesõigusest loobuma. Selliseid olukordi ilmestab hästi vanasõna „Targem annab järele!“. Arutage, missugustes olukordades on nii jalakäijal kui ka jalgratturil mõistlik oma eesõigusest loobuda!

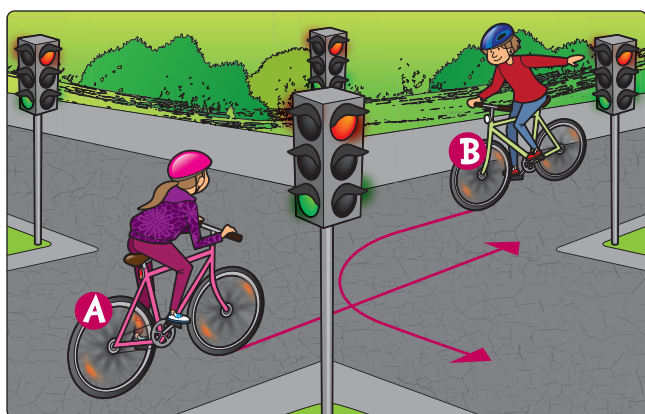
## VASAKPÖÖRDE REEGEL

Vasakpöört sooritav juht peab ALATI andma teed neile juhtidele, kes liiguvad talle otse vastu, ja neile, kes sooritavad parempöört.



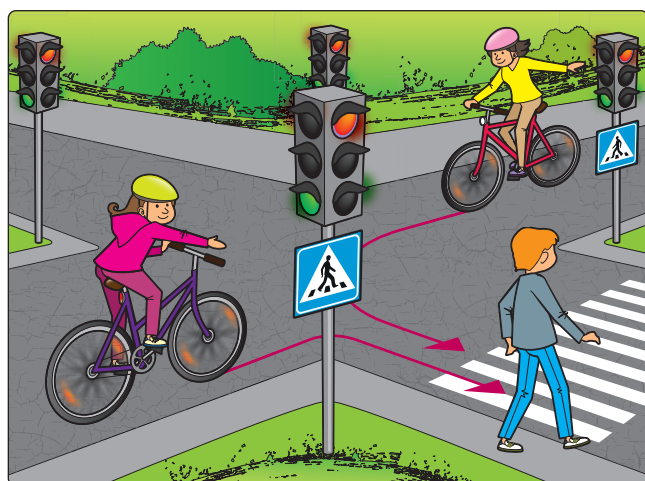
**Vasakpöört sooritav juht teeb ristmikul pöörde viimasena.**

Ta peab pöörde lõpus andma teed ka otse sõiduteed ületavale jalakäijale ja jalgratturile. Jalgrattur peab teed ületama jalakäija kiirusel.



Pildil kujutatud olukorras kohtuvad jalgratturid fooriga ristmikul. Mõlemale jalgratturile põleb fooris roheline tuli, seega nad mõlemad võivad liikuda. **Siiski on eesõigus jalgratturile A, kes ületab ristmiku otse.** Jalgrattur B tahab pöörata vasakule. Ta peab andma teed jalgratturile A, kuna enne vasakpöörde tegemist peab otse liikujad läbi laskma.

## PAREMPÖÖRDE REEGEL



Pildil kujutatud olukorras põleb fooris jalakäijale ja mõlemale jalgratturile lubav roheline tuli. Jalakäija liigub otse, jalgrattur A paremale ja jalgrattur B vasakule.

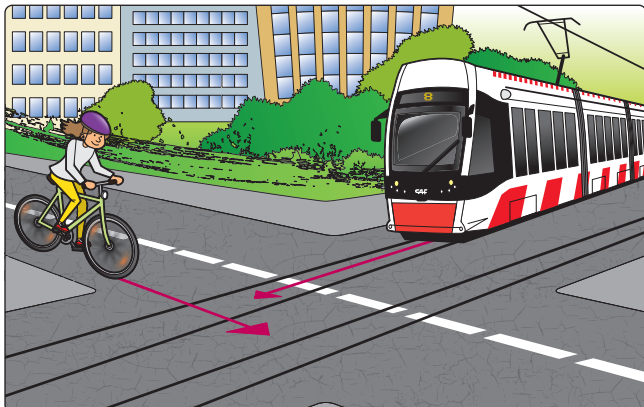
1. Esimesena ületab ristmiku jalakäija, sest talle põleb fooris roheline tuli ja ta ületab ristmiku otse. Mõlemad pöört lõpetavad juhid peavad talle teed andma.
2. Teisena ületab ristmiku jalgrattur A.
3. Viimasena ületab ristmiku jalgrattur B, kuna vasakpöörde sooritaja peab andma teed otse ja paremale liikujale.



**Parempöört sooritav juht peab pöörde lõpus andma teed otse sõiduteed ületavale jalakäijale ja jalgratturile. Jalgrattur peab teed ületama jalakäija kiirusel.**

## RÖÖBASTRANSPOORDILE TEE ANDMINE

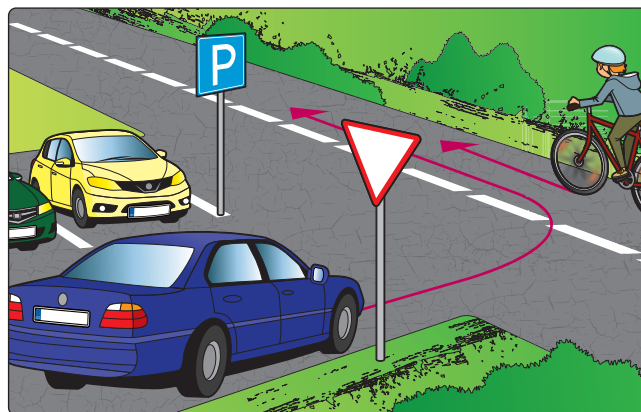
Kui ei ole eesõigust näitavaid foore ega liiklusmärke, on rööbastranspordil (trammil) alati eesõigus!



Sõidutee ja trammitee lõikumine.  
Eesõigus on trammil.

## SÕIDUEESÕIGUS ÕUEALALT VÕI PARKLAST VÄLJA SÕITES

Õuealalt, parklast ja teega külgnevalt alalt välja sõites peab juht alati teed andma igale teel liikujale (ka jalakäijale ja jalgratturile). Selline sõidueesõiguse reegel on paika pandud seetõttu, et aeglase liiklusega alalt (parklast, õuealalt) tulevad juhid ei ohustaks ja takistaks teel liiklejaid.



Parklast väljasõitev autojuht annab teed sõiduteel liikuvale jalgratturile



Parklast väljasõitev juht annab teed jalgratta- ja jalgteel liikuvatele jalgratturitele



Metsarajalt sõiduteele sõitev jalgrattur annab teed

# 8. PEATÜKI „SÕIDUEESÕIGUS“ HARJUTUSED

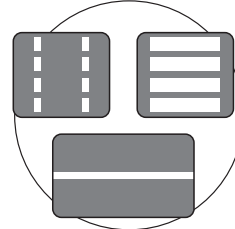
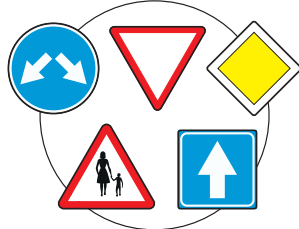
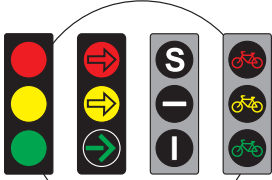
1. Vii kokku mõiste ja pilt!

REGULEERIJA

FOORID

LIIKLUSMÄRGID

TEEKATTEMÄRGISED



2. Lahenda anagrammid – vii paarid kokku!

REGULEERIJA

ETTEMAKSED RÄIGET

FOORID

LIIGUKSID LÄRM

LIIKLUSMÄRGID

REEGILE RAJU

TEEKATTEMÄRGISED

FORD OI

3. Kirjuta oma sõnadega, mida tähendab sõidueesõigus!

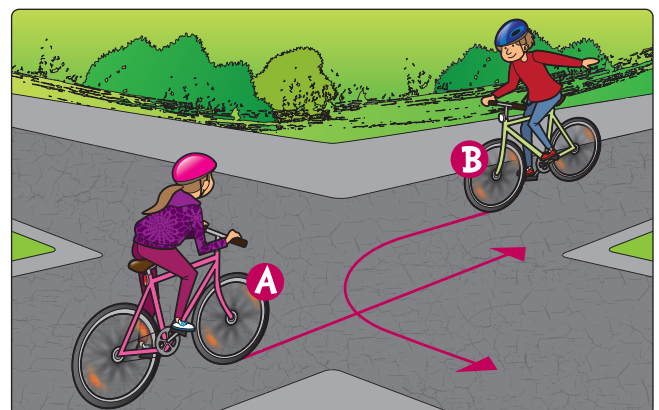
.....

.....

.....

.....

4. Samal ajal jõudsid ristmikule kaks ratturit.  
Miks on eesõigus jalgratturil A?

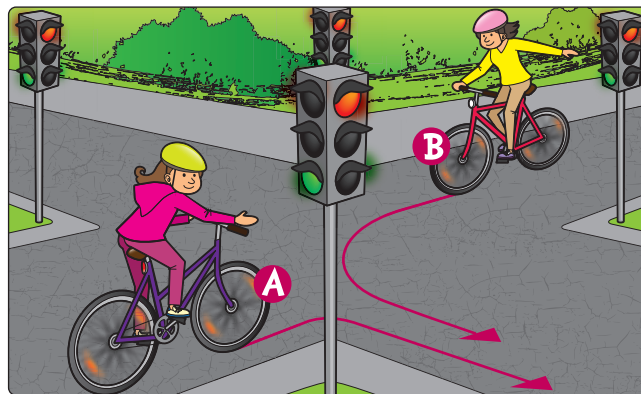


.....

.....

.....

5. Samal ajal jõudsid ristmikule kaks ratturit ja mõlemale põleb fooris roheline tuli. Miks on eesõigus jalgratturil A?



.....

.....

.....

.....

.....

6. Kes peab andma teed? Miks?



.....

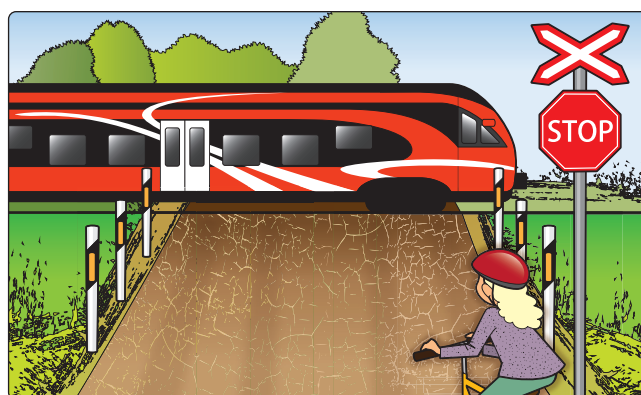
.....

.....

.....

.....

7. Kellel on sõidueesõigus? Kirjuta vastus.



.....

.....

.....

.....

.....