

Nimi _____

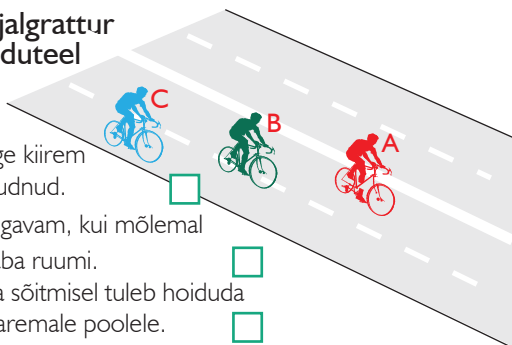
Leia igale küsimusele 1 õige vastus ja märgi see ristikesega.

1 Sõiduteel tohib iseseisvalt jalgrattaga sõita ...

- alates 8-aastaselt, omades jalgratturi juhiluba.
- alates 12-aastaselt, jalgratturi juhiluba ei pea olema.
- alates 10-aastaselt, omades jalgratturi juhiluba.

2 Missugune jalgrattur paikneb sõiduteel õigesti?

- A, sest ta on kõige kiirem ja teistest ette jõudnud.
- B, sest nii on mugavam, kui mõlemal pool on küllalt vaba ruumi.
- C, sest jalgrattaga sõitmisel tuleb hoiduda võimalikult tee paremale poolele.



3 Kumb väide on õige? Jalgratta- ja jalgteel sõites...

- ei pea jalgrattur seal liikuvate jalakäijatega arvestama, kuna ta on kiirem liikleja.
- peab jalgrattur jalakäijast möödumisel olema ettevaatlik ja tagama tema ohutuse.

4 Veoauto kõrval olev jalgrattur...

- on veoautojuhile hästi nähtav, sest veoauto juht näeb liiklust kõrgemalt.
- jääb veoauto juhile märkamatuks vaatevälja piiratuse tõttu.
- on suurema sõiduki varjus hästi kaitstud.

5 Sõites täpselt liiklusreeglite järgi...

- pean ma arvestama, et teised sõidukijuhid ei pruugi mind märgata või ei arvesta minuga.
- ma ei pea teistele liiklejatele tähelepanu pöörama.

6 Kiirabi kutsumiseks helistan:

- numbri 911.
- numbril 110.
- numbril 112.

7 Kuidas peab jalgrattur enne pööret paremale suunamärguannet näitama?

- Tõstma parema kää sirgelt üles.
- Tõstma õla kõrgusele küünarnukist ülespoole painutatud parema kää.
- Tõstma õla kõrgusele väljasirutatud parema kää.
- Suunda ei pea näitama.

8 10-aastane jalgrattur ei tohi ...

- sõita kõnniteel.
- sõita õuealatel.
- ilma juhiloata sõita sõiduteel.

9 Jalgrattur ei tohi ...

- sõita aeglaselt.
- valge ajal sõites kasutada tulesid.
- ületada ülekäigurada sõites kiiremini kui liigub jalakäija.

10 Raudteeülesõidukohal foori vilkuvate punaste tulede korral jalgrattur...

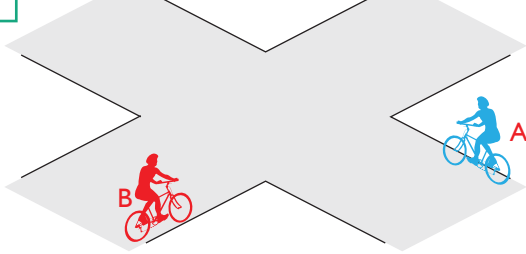
- tohib raudtee ületada, kui ei ole märgata lähenevat rongi.
- ei tohi raudteed ületada.
- tohib raudtee ületada, kui tõkkepuu ei ole suletud.

Nimi _____

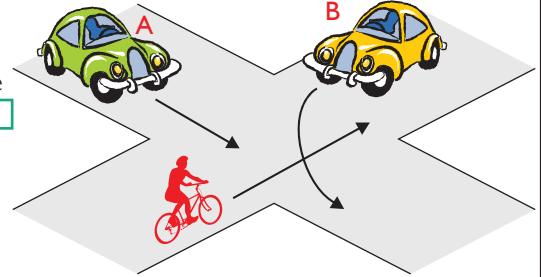
Leia igale küsimusele 1 õige vastus ja märgi see ristikesega.

1 Mis tüüpi ristmikule jalgratturid lähenevad?

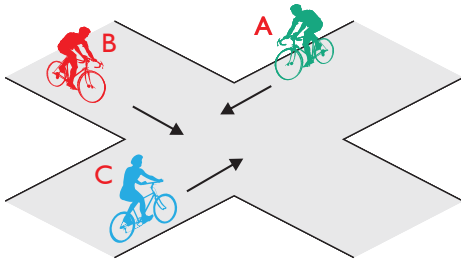
1. Erililiigiliste teede ristmikule, jalgrattur B sõidab peateel.
2. Samaliigiliste teede ristmikule, puuduvad eesõigust määravad liiklusmärgid.

**6** Kes ületab ristmiku esimesena ja miks?

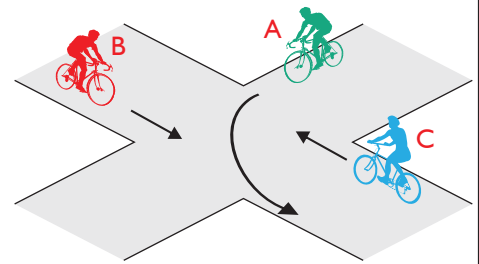
1. Jalgrattur, sest paremalt ei ole lähenemas sõidukeid.
2. Auto B, sest temal ei ole vasakult lähenemas sõidukeid.
3. Auto A, sest see sõidab otse.

**2** Milline on ristmiku ületamise õige järjekord?

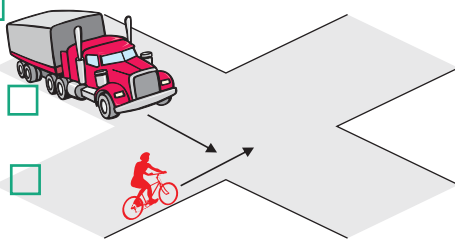
1. Jalgrattur A, jalgrattur B, jalgrattur C.
2. Jalgrattur B, jalgrattur C, jalgrattur A.
3. Jalgrattur C, jalgrattur B, jalgrattur A.

**7** Milline on ristmiku ületamise õige järjekord?

1. Jalgrattur A, jalgrattur B, jalgrattur C.
2. Jalgrattur B, jalgrattur A, jalgrattur C.
3. Jalgrattur C, jalgrattur A, jalgrattur B.

**3** Kes peab andma teed ja miks?

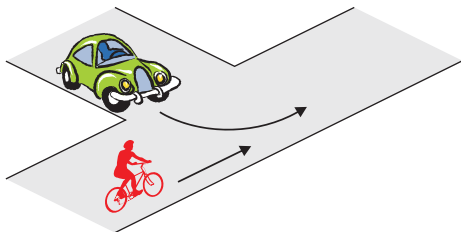
1. Veoauto juht, sest jalgrattur läheneb paremalt.
2. Jalgrattur, sest veoauto on mootorsõiduk.
3. Jalgrattur, sest veoauto läheneb vasakult.

**8** Jõudes samaaegselt ristmikule vasakul oleva autoga ...

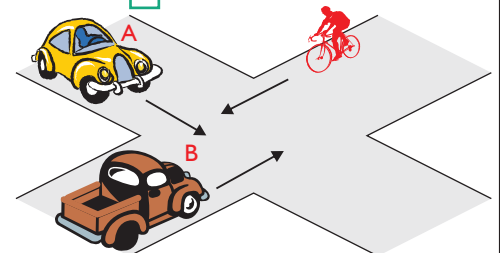
1. ei pea ma arvestama, millises suunas see auto jätkab sõitu, kuna minul on õigus jätkata sõitu otsesuunas.
2. pean alati olema valmis ootamatusteks, sest ma ise ei näe auto varjust vasakule, samuti pean arvestama, et see auto võib mind märkamata pöörata paremale.

**4** Kes ületab ristmiku esimesena ja miks?

1. Sõiduauto, sest see on kiirem sõiduk.
2. Sõiduauto, sest ta pöörab vasakule.
3. Jalgrattur, sest temal on parem käsi vaba.

**9** Milline on ristmiku ületamise õige järjekord?

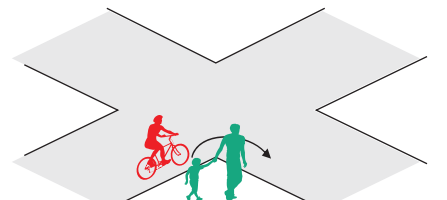
1. Auto B, auto A, jalgratas.
2. Jalgratas, auto A, auto B.
3. Auto B, jalgratas, auto A.

**5** Parema käe reegel tähendab, et ...

1. samaliigiliste teede ristumisel tuleb anda teed paremalt poolt lähenevale sõidukile.
2. ristmikul tuleb alati anda teed paremalt lähenevale sõidukile, olenemata, kas asud pea- või kõrvalteel.
3. ristmikul võib pöörata ainult paremale.

10 Kes ületab ristmiku esimesena?

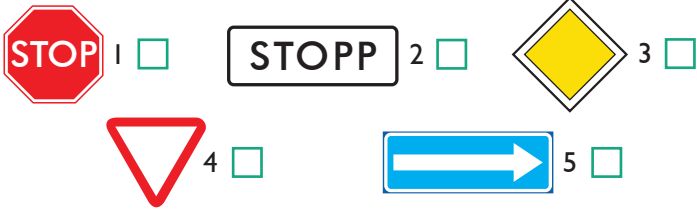
1. Jalgrattur
2. Jalakäija



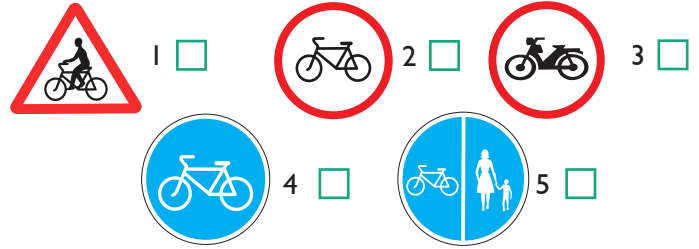
Nimi _____

Leia igale küsimusele 1 õige vastus ja märgi see ristikesega.

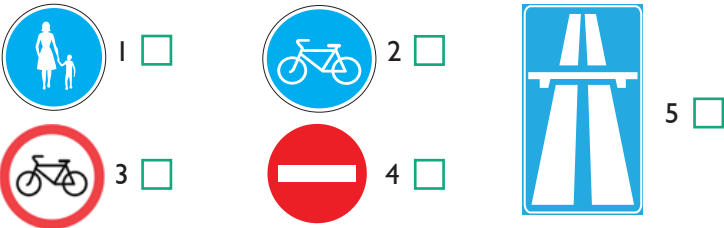
1 Milline liiklusmärk nõuab jalgratturilt kohustuslikku peatumist ja tee andmist ristmiku ees?



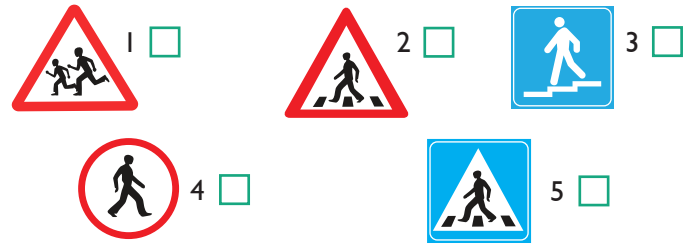
6 Milline liiklusmärk keelab jalgratturil edasi sõita?



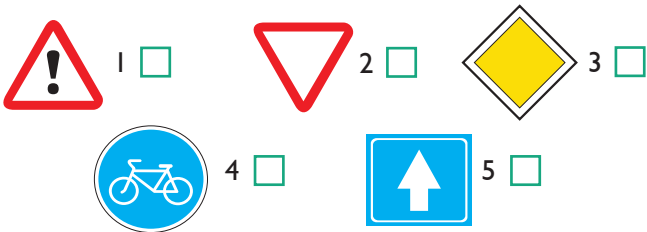
2 Milline liiklusmärk lubab jalgrattaga sõitu jätkata?



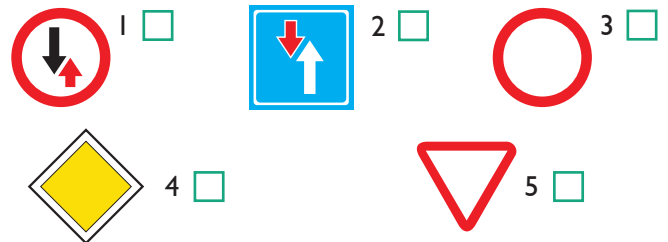
7 Missugune liiklusmärk osutab teeosale, kus jalgrattur peab anda teed jakäijale?



3 Milline liiklusmärk näitab, et jalgrattur sõidab peateel?



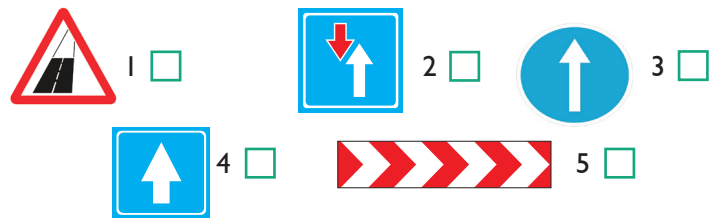
8 Milline liiklusmärk näitab, et jalgrattur sõidab kõrvalteel?



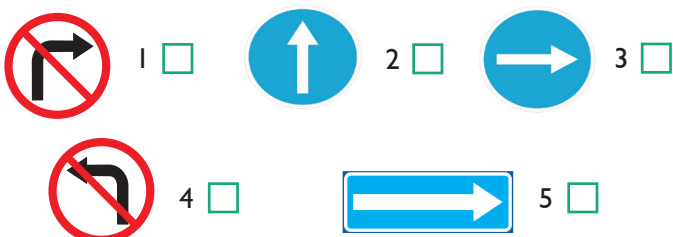
4 Milline liiklusmärk keelab jalgrattaga sõitu jätkata?



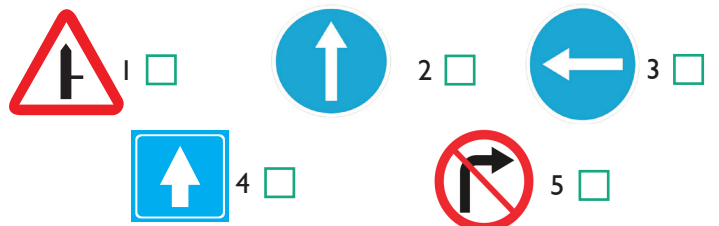
9 Milline liiklusmärk näitab, et jalgrattur sõidab ühesuunalisel teel?



5 Milline liiklusmärk kohustab jalgratturil ristmikul pöörama ainult paremale?



10 Milline liiklusmärk kohustab ristmikul sõitma ainult otse ja keelab vasakpöörde?



Nimi _____

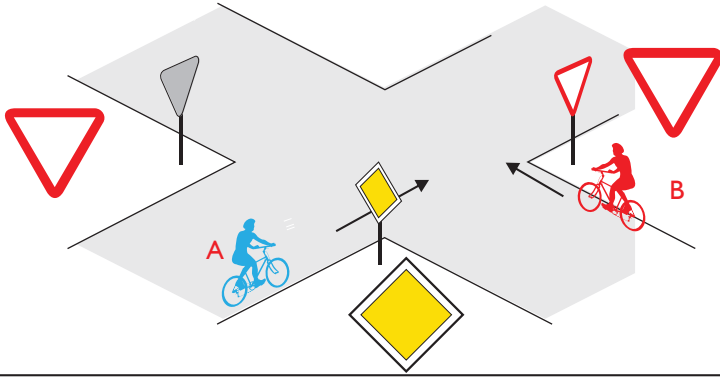
Õigeid vastuseid _____

Leia igale küsimusele 1 õige vastus ja märgi see ristikesega.

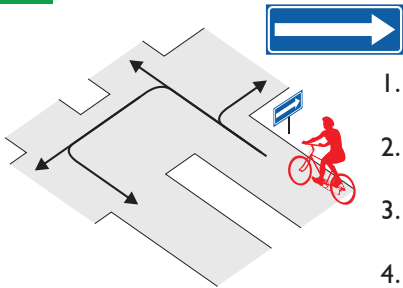
1 Mis tüüpi ristmikule jalgratturid lähenevad?

1. Eriliigiliste teede ristmikule, eesõigus on jalgratturil A.

2. Samaliigiliste teede ristmikule, eesõigus on jalgratturil B, sest talle ei lähene paremalt kedagi.

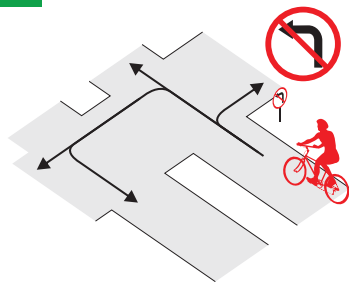


2 Millistes suundades tohib jalgrattur edasi sõita?



1. Paremale ja tagasi.
2. Paremale ja otse.
3. Ainult vasakule.
4. Otse ja vasakule.

3 Millistes suundades tohib jalgrattur edasi sõita?

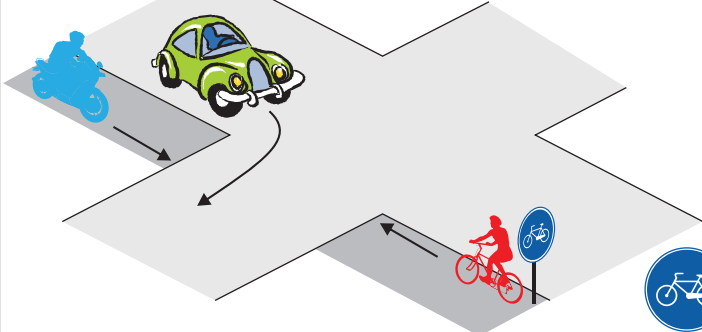


1. Ainult otse ja paremale.
2. Otse, paremale ja vasakule.
3. Otse, paremale ja tagasi.
4. Kõikides suundades.

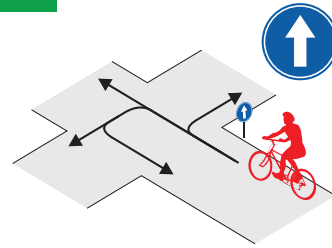
4 Kuidas peab jalgrattur käituma?

1. Jalgrattur peab enne ristmikku vähendama sõidukiirust, ja laskma auto läbi, seejärel võib sõita üle sõidutee.

2. Jalgrattur võib ületada sõidutee enne autot, kuid peab veenduma, kas pöörat lõpetav autojuht on teda märganud ja annab talle teed.

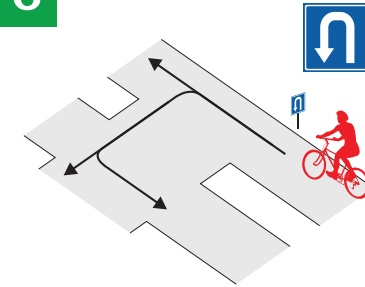


5 Millistes suundades tohib jalgrattur edasi sõita?



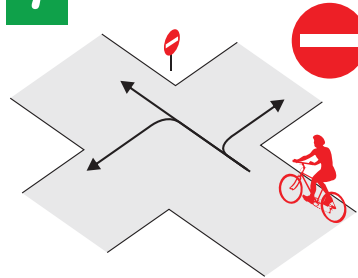
1. Ainult otse.
2. Otse ja paremale.
3. Otse ja vasakule.
4. Kõikides suundades.

6 Millistes suundades tohib jalgrattur edasi sõita?



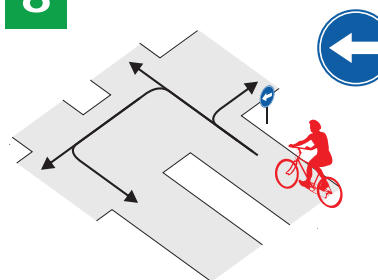
1. Otse ja vasakule.
2. Ainult vasakule.
3. Otse ja tagasi.
4. Kõikides suundades.

7 Millistes suundades tohib jalgrattur edasi sõita?



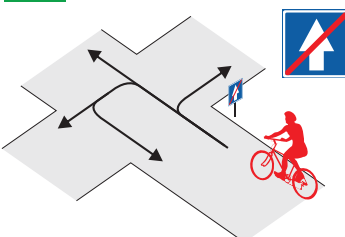
1. Ainult otse.
2. Paremale ja vasakule.
3. Otse ja paremale.
4. Otse ja vasakule.

8 Millistes suundades tohib jalgrattur edasi sõita?



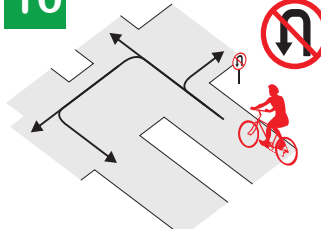
1. Kõikides suundades.
2. Ainult vasakule.
3. Otse ja vasakule.
4. Vasakule ja tagasi.

9 Millistes suundades tohib jalgrattur edasi sõita?



1. Ainult paremale ja vasakule.
2. Paremale, otse ja vasakule.
3. Ainult paremale ja otse.
4. Kõikides suundades.

10 Millistes suundades ei tohi jalgrattur sõitu jätkata?



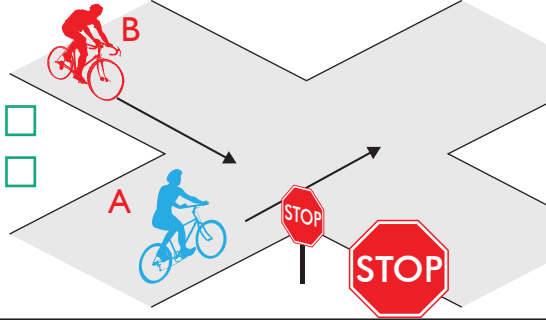
1. Vasakule ja otse.
2. Ainult tagasi.
3. Ainult vasakule.
4. Kõikides suundades.

Nimi _____

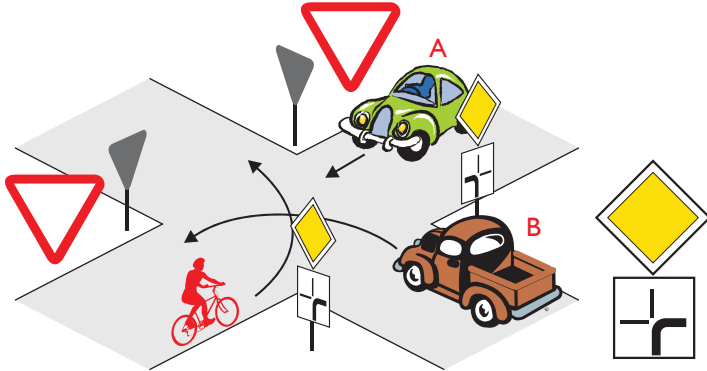
Leia igale küsimusele 1 õige vastus ja märgi see ristikesega.

1 Kes ületab ristmiku esimesena?

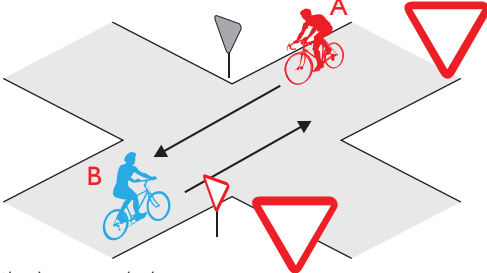
1. Jalgrattur A
2. Jalgrattur B

**2** Milline on ristmiku ületamise õige järjekord?

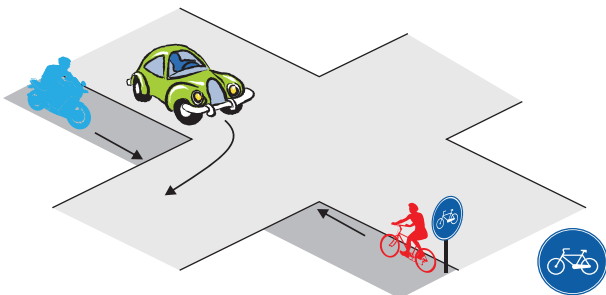
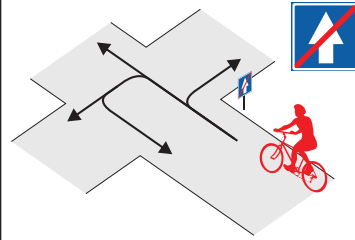
1. Auto A, auto B, jalgratas.
2. Auto B, auto A, jalgratas.
3. Auto B, jalgratas, auto A.

**3** Milline on ristmiku ületamise õige järjekord?

1. Jalgratas B, jalgratas A.
2. Jalgratas A, jalgratas B.
3. Jalgratturid võivad sõita korraga, kui on veendunud, et ristmiku ületamine on ohutu.

**4** Milline on ristmiku ületamise õige järjekord?

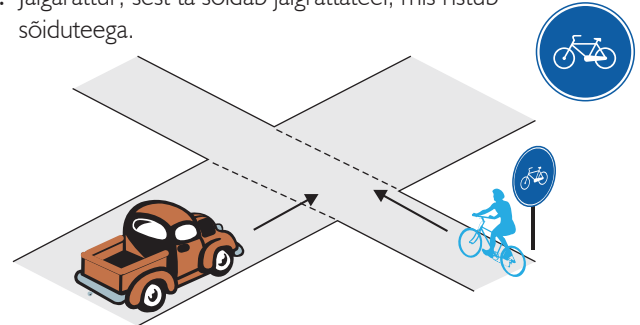
1. Sõiduauto, mopeed ja jalgratas.
2. Mopeed, sõiduauto, jalgratas.
3. Esimesena mopeed ja jalgratas, seejärel auto, kuna auto peab pöörde ajal andma teistele teed.

**5** Millistes suundades tohib jalgrattur sõitu jätkata?

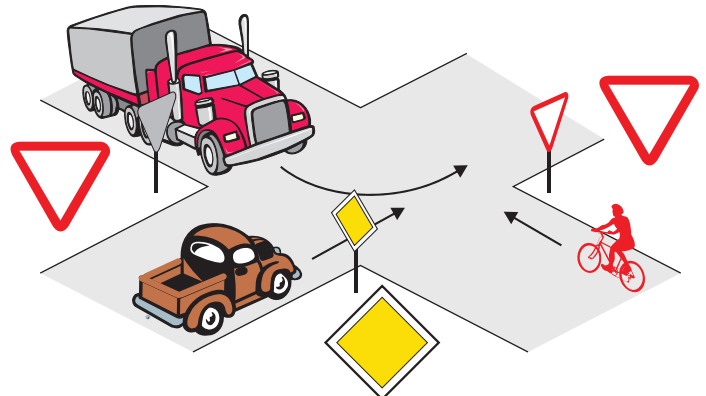
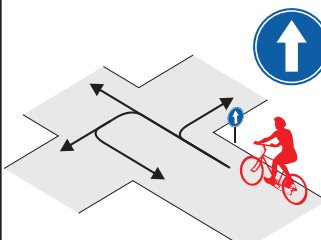
1. Ainult paremale ja vasakule.
2. Paremale, otse ja vasakule.
3. Ainult paremale ja otse.
4. Kõikides suundades.

6 Kes peab andma teed ja miks?

1. Autojuht, sest auto ületab jalgrattateed.
2. Autojuht, sest autol on paremalt lähenemas jalgratas.
3. Jalgrattur, sest ta sõidab jalgrattateel, mis ristub sõiduteega.

**7** Milline on ristmiku ületamise õige järjekord?

1. Veoauto, sõiduauto, jalgratas.
2. Jalgratas, sõiduauto, veoauto.
3. Sõiduauto, jalgratas, veoauto, sest sõiduauto asub peateel, veoauto juht peab vasakpöörde ajal andma teed jalgratturile.

**8** Millistes suundades tohib jalgrattur sõitu jätkata?

1. Ainult otse.
2. Otse ja paremale.
3. Otse ja vasakule.
4. Kõikides suundades.



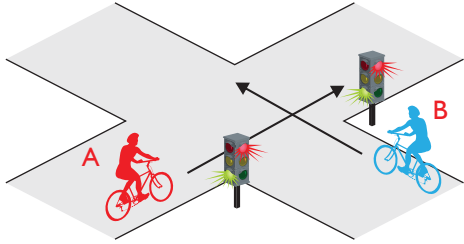
Nimi _____

Leia igale küsimusele 1 õige vastus ja märgi see ristikesega.

Õigeid vastuseid

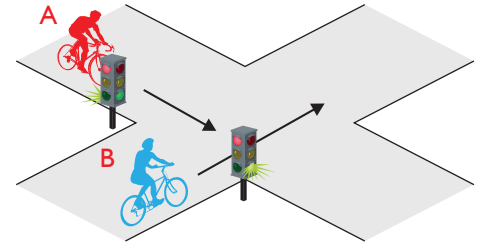
1 Kes ületab ristmiku esimesena?

1. Jalgrattur A
2. Jalgrattur B



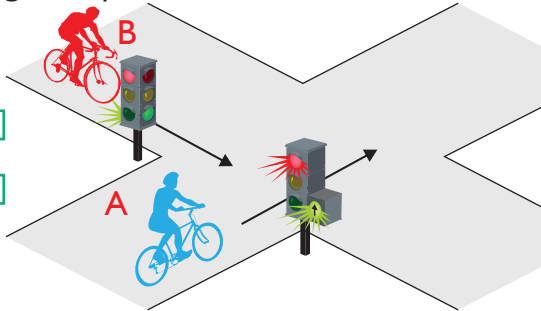
6 Kes ületab ristmiku esimesena?

1. Jalgrattur A
2. Jalgrattur B



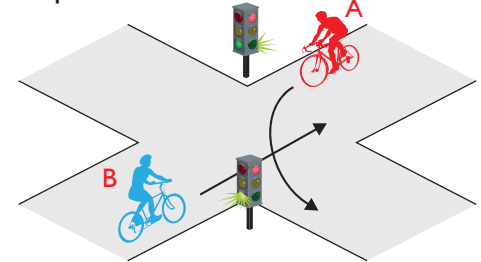
2 Milline jalgrattur peab andma teed?

1. Jalgrattur A
2. Jalgrattur B



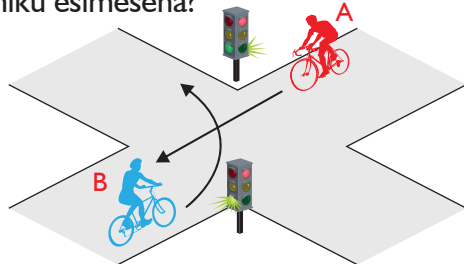
7 Milline jalgrattur peab andma teed?

1. Jalgrattur A
2. Jalgrattur B



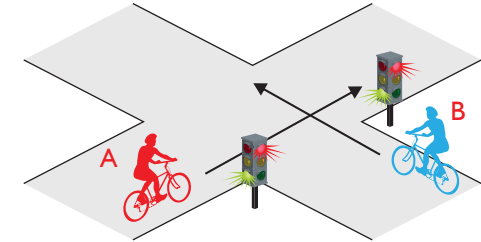
3 Kes ületab ristmiku esimesena?

1. Jalgrattur A.
2. Jalgrattur B.



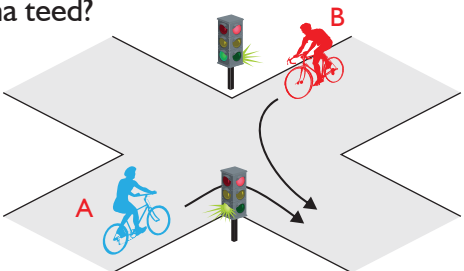
8 Kes peab andma teed?

1. Jalgrattur A.
2. Jalgrattur B.



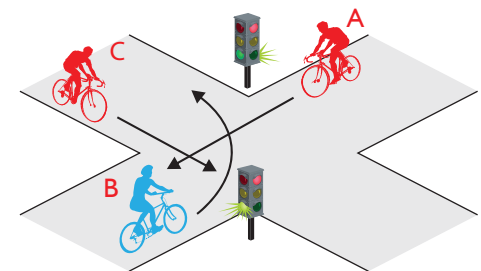
4 Kes peab andma teed?

1. Jalgrattur A.
2. Jalgrattur B.



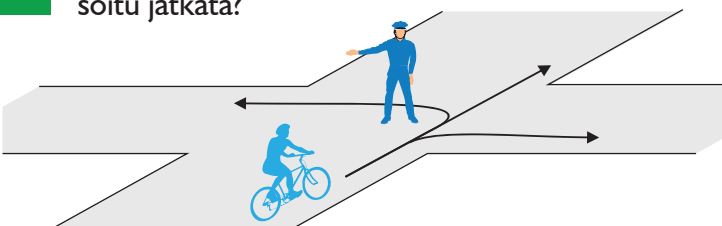
9 Kes ületab ristmiku esimesena?

1. Jalgrattur A.
2. Jalgrattur B.
3. Jalgrattur C.



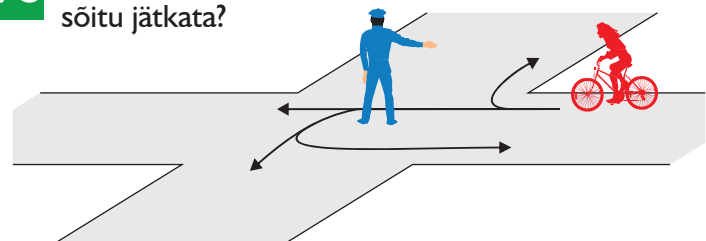
5 Millistes suundades tohib jalgrattur sõitu jätkata?

1. Ainult paremale.
2. Ainult otse ja vasakule.
3. Otse, paremale ja vasakule.
4. Ainult vasakule.
5. Sõita ei tohi.



10 Millistes suundades tohib jalgrattur sõitu jätkata?

1. Ainult paremale.
2. Ainult otse ja paremale.
3. Otse, paremale, vasakule ja tagasi.
4. Sõita ei tohi.



Nimi _____

Leia igale küsimusele 1 õige vastus ja märgi see ristikesega.

1 Kui kahtlen, kas ristmikule lähenevad sõidukijuhid mulle teed annavad, siis:

- suurendan enne ristmikku kiirust.
- olen valmis peatumiseks juba enne ristmikule jõudmist.
- pole tähtis, kuidas käituvad ristmikule lähenevate sõidukite juhid, sest minul on õigus ületada ristmik esimesena.

2 Kas maanteel sõitvat jalgratturit ohustavad mööduvad suured veoautod?

- Jah, sest möödasõitva suure veoauto poolt tekitatud tuulehoog võib jalgratturi tasakaalust välja viia.
- Ei, kui jalgrattur sõidab võimalikult sõidutee parema ääre lähedal, pole karta midagi.
- Ei, kui jalgrattur sõidab kiiresti ja kannab kiivrit.

**3** Sõidan peateel ja kõrvalteelt lähenevad sõidukijuhid peavad andma mulle teed, kuid ohutuse huvides ...

- pean ma olema veendunud, et nad kavatsevad mulle teed anda.
- ei ole tähtis, kuidas käituvad ristmikule lähenevate sõidukite juhid, sest minul on õigus ületada ristmik esimesena.
- helistan jalgrattakella ja viibutan kätt.

4 Jalgrattatee ja sõidutee lõikumiskohal on soovitatav sõidutee ületada jalgrattalt maha tulles jalakäijana, sest...

- keerulistes liikluses on jalakäijana sõidutee ületamine ohutum.
- liiklusreeglid ei luba sõiduteed ületada sõites.

5 Veoauto kõrval sõitev jalgrattur

- on veoautojuhile hästi nähtav, sest veoautojuht näeb teisi liiklejaid kõrgemalt.
- on suure sõiduki varjus hästi kaitstud.
- võib jääda veoautojuhile märkamatuks, kuna veoautojuht ei pruugi teda sõiduki kõrval märgata.

6 Kas pimedal ajal või halva nähtavuse korral sõites peab jalgrattal põlema ees valge ja taga punane tuli?

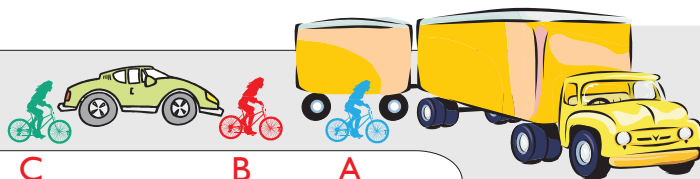
- Põlema peab ainult esituli. Tagumise punase tule asemel võib olla ka punane helkur.
- Jah, põlema peavad mõlemad tuled.
- Kumbki tuli ei pea põlema.

7 Ohutuks sõitmiseks jalgrattaga ...

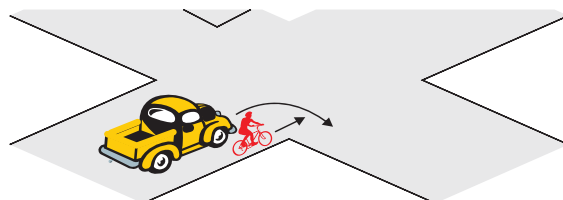
- piisab, kui ma igas olukorras tegutsen täpselt liiklusreeglite järgi.
- pean tundma liiklusreegleid ja nende järgi käituma. Alati pean olema valmis, et keegi võib liikluses eksida ja tekkida ohtlik olukord.

8 Raudteeülesõidukohal foori vilkuvate punaste tulede korral jalgrattur...

- tohib raudtee ületada, kui ei ole märgata lähenevat rongi.
- tohib raudtee ületada, kui tõkkepuu ei ole suletud.
- ei tohi raudteed ületada.

9 Milline kolmest jalgratturist on kõige ohtlikuma koha peal?

- Jalgrattur A.
- Jalgrattur B.
- Jalgrattur C.

10 Jõudes ristmikule samaaegselt minust vasakul asuva autoga:

- ei pea ma arvestama, millises suunas see auto jätkab sõitu, kuna minul on õigus jätkata sõitu otsesuunas.
- pean alati olema valmis ootamatusteks, sest ma ise ei näe auto varjust vasakule, samuti pean arvestama, et see auto võib mind märkamata pöörata paremale.

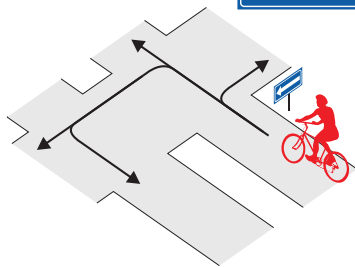
Nimi _____

Leia igale küsimusele 1 õige vastus ja märgi see ristikesega.

1 Milline liiklusmärk keelab jalgrattaga edasisõidu?

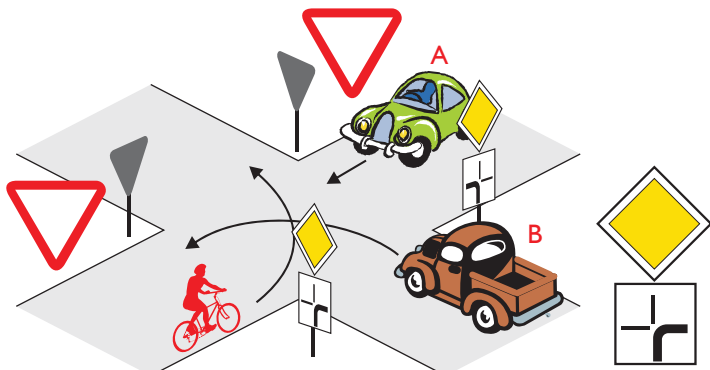
1 2 3

2 Millistes suundades ei tohi jalgrattur sõitu jätkata?

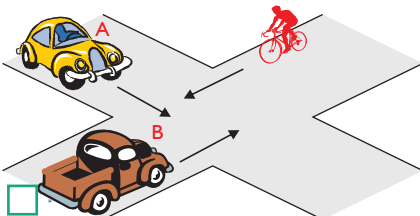
1. Ainult paremale. 2. Otse ja vasakule. 3. Otse ja tagasi. 4. Vasakule ja tagasi.

3 Milline on ristmiku ületamise õige järjekord?

1. Auto A, auto B, jalgratas.
2. Auto B, auto A, jalgratas.
3. Auto B, jalgratas, auto A.

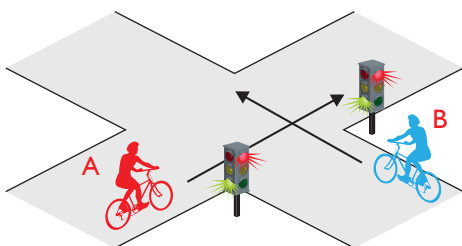


4 Milline on ristmiku ületamise õige järjekord?



1. Auto B, auto A, jalgratas.
2. Jalgratas, auto A, auto B.
3. Auto B, jalgratas, auto A.

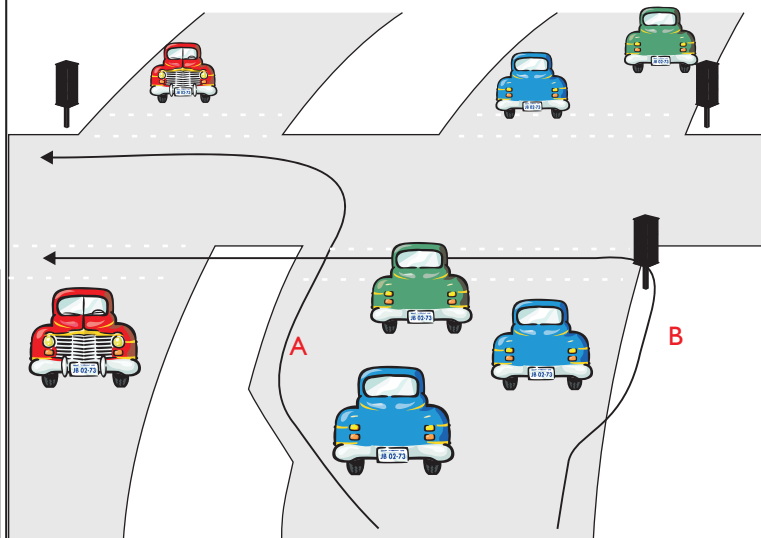
5 Kes ületab ristmiku esimesena?

1. Jalgrattur A. 2. Jalgrattur B. 

6 Suunamärguannet tuleb anda:

1. Vahetult enne manöövri alustamist.
2. Mitte hiljem kui 3 sekundit enne manöövri alustamist.
3. Vähemalt 50 meetrit enne manöövri alustamist.

7 Sa tahad pöörata vasakule. Missugune tee on ohutum?



1. A - reastun äärmisele vasakpoolsele sõidurajale ja sooritan pöörde sõites.
2. B - tulen jalgrattalt maha ja ületan sõidutee ratast käekõrval lükates jalgsi.

8 Jalgrattal nõutud ohutusvarustuse hulka ei kuulu...

1. signaalkell.
2. töökorras pidur.
3. helkurid ning pimedal ajal või halva nähtavuse korral tuled.
4. pump rehvide pumpamiseks.

9 Raudteeülesõidukohal foori vilkuvate punaste tulede korral jalgrattur...

1. tohib raudtee ületada, kui ei ole märgata lähenevat rongi.
2. tohib raudtee ületada, kui tõkkepuu ei ole suletud.
3. ei tohi raudteed ületada.

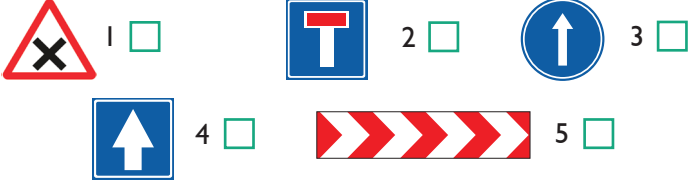
10 Kui õnnetuskohal puudub võimalus abi kutsumiseks helistada:

1. ei sekku õnnetuskohal toimuvasse.
2. palun esimest õnnetuspaigast möödujat kutsuda abi.

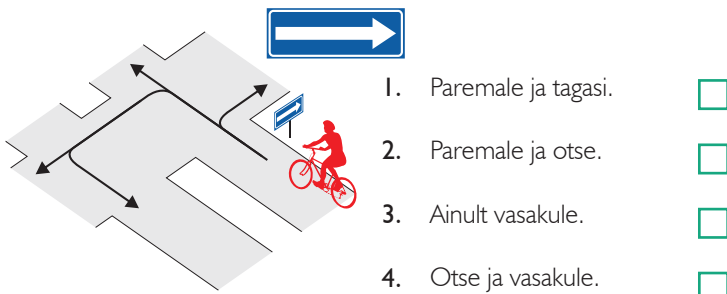
Nimi _____

Leia igale küsimusele 1 õige vastus ja märgi see ristikesega.

1 Milline liiklusmärk osutab, et jalgrattur sõidab ühesuunalisel teel?

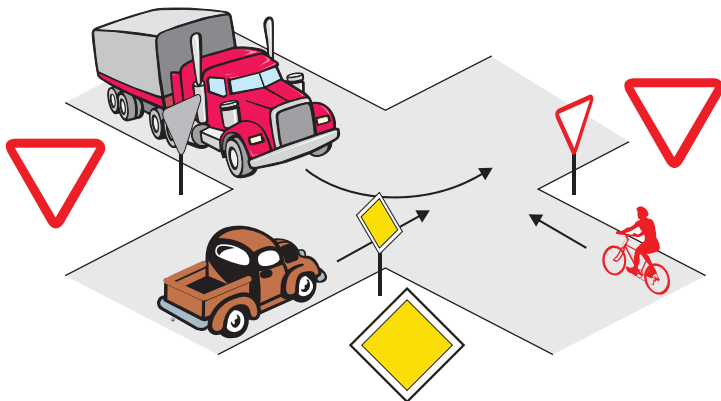


2 Millistes suundades tohib jalgrattur sõitu jätkata?



3 Milline on ristmiku ületamise õige järjekord?

1. Veoauto, sõiduauto, jalgratas.
2. Jalgratas, sõiduauto, veoauto.
3. Sõiduauto, jalgratas, veoauto, sest sõiduauto asub peateel, veoauto juht peab vasakpöörde ajal andma teed jalgratturile.

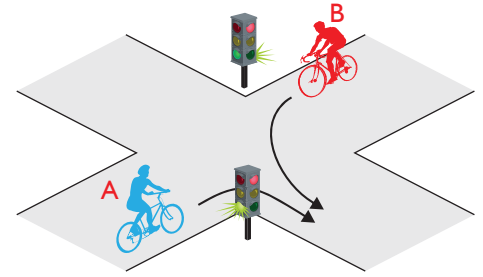


4 Parema käe reegel tähendab, et...

1. samaliigiliste teede ristumisel tuleb anda teed paremalt poolt lähenevale sõidukile.
2. ristmikul tuleb alati anda teed paremalt lähenevale sõidukile, olenemata, kas asud pea- või kõrvalteel.
3. ristmikul võib pöörata ainult paremale.

5 Kes ületab ristmiku esimesena?

1. Jalgrattur A.
2. Jalgrattur B.



6 Kuidas peab jalgrattur enne pööret vasakule suunamärguannet näitama?

1. Liigutama kõrvale sirutatud sirget kätt üles-alla.
2. Tõstma öla kõrgusele väljasirutatud vasaku käe.
3. Tõstma öla kõrgusele küünarnukist ülespoole painutatud vasaku käe.
4. Suunda ei pea näitama.

7 Sõites täpselt liiklusreeglite järgi...

1. pean ma arvestama, et teised sõidukijuhid ei pruugi mind märgata või ei arvesta minuga.
2. ma ei pea teistele liiklejatele tähelepanu pöörama.

8 Jalgrattur ei tohi ...

1. sõita aeglaselt.
2. valge ajal sõites kasutada tulesid.
3. sõita käed lahti.

9 Jalgrattaga sõitmisel pimedal ajal või halva nähtavuse korral peab jalgrattal ees põlema:

1. valge tuli.
2. punane tuli.
3. sinine tuli.

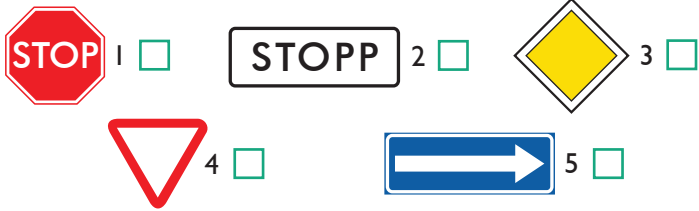
10 Veoauto kõrval sõitev jalgrattur ...

1. on veoautojuhile hästi nähtav, sest veoautojuht näeb teisi liiklejaid kõrgemalt.
2. on suure sõiduki varjus hästi kaitstud.
3. võib jääda veoautojuhile märkamatuks, kuna veoautojuht ei pruugi teda sõiduki kõrval märgata.

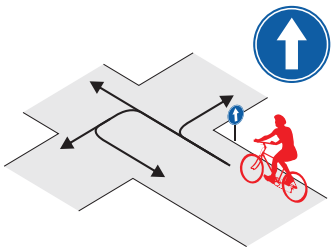
Nimi _____

Leia igale küsimusele 1 õige vastus ja märgi see ristikesega.

1 Milline liiklusmärk nõuab jalgratturilt kohustuslikku peatumist ja tee andmist ristmiku ees?



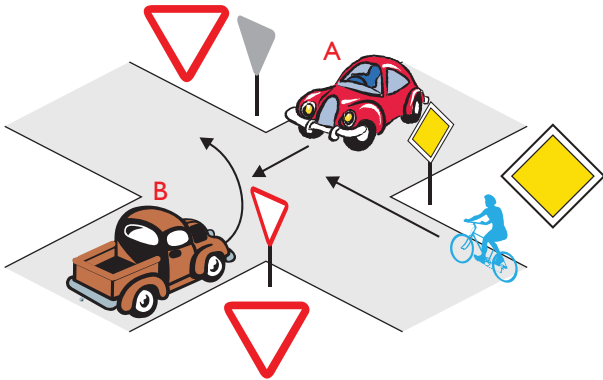
2 Millistes suundades tohib jalgrattur sõitu jätkata?



1. Ainult otse.
2. Otse ja paremale.
3. Otse ja vasakule.
4. Kõikides suundades

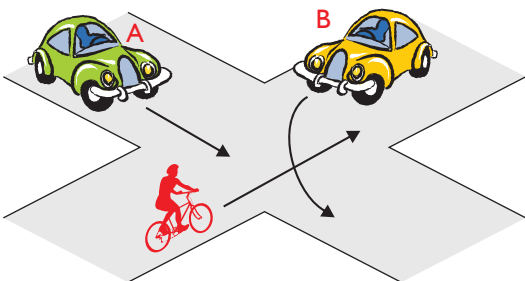
3 Milline on ristmiku ületamise õige järjekord?

1. Auto A – jalgratas – auto B.
2. Jalgratas – auto A – auto B.
3. Auto A – auto B – jalgratas.



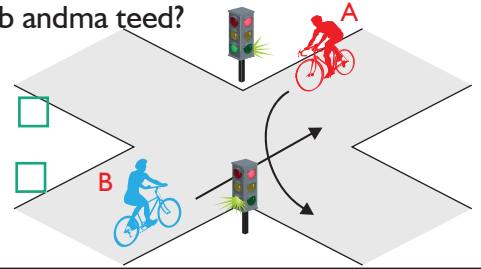
4 Kes ületab ristmiku esimesena ja miks?

1. Jalgrattur, sest paremalt ei ole lähenemas sõidukeid.
2. Auto B, sest temal ei ole vasakult lähenemas sõidukeid.
3. Auto A, sest see sõidab otse.



5 Kes peab andma teed?

1. Jalgrattur A.
2. Jalgrattur B.

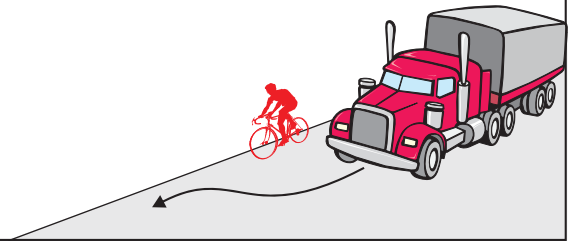


6 Kuidas peab jalgrattur enne pööret paremale suunamärguannet näitama?

1. Tõstma öla kõrgusele väljasirutatud parema käe.
2. Tõstma öla kõrgusele küünarnukist ülespoole painutatud parema käe.
3. Tõstma parema käe sirgelt üles.
4. Suunda ei pea näitama.

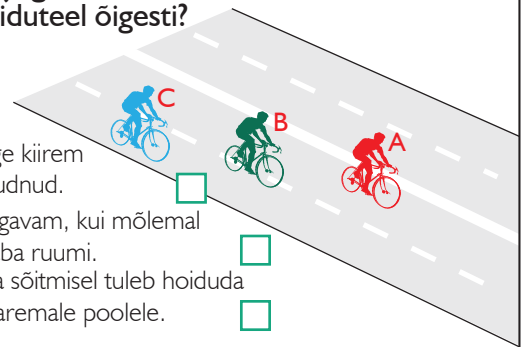
7 Kas maanteel sõitvat jalgratturit ohustavad mööduvad suured veoautod?

1. Jah, sest möödasõitva suure veoauto poolt tekitatud tuulehoog võib jalgratturi tasakaalust välja viia.
2. Ei, kui jalgrattur sõidab võimalikult sõidutee parema ääre lähedal, pole karta midagi.
3. Ei, kui jalgrattur sõidab kiiresti ja kannab kiivrit.



8 Missugune jalgrattur paikneb sõiduteel õigesti?

1. A, sest ta on kõige kiirem ja teistest ette jõudnud.
2. B, sest nii on mugavam, kui mõlemal pool on küllalt vaba ruumi.
3. C, sest jalgrattaga sõitmisel tuleb hoiduda võimalikult tee paremale poolele.



9 Kas pimedal ajal või halva nähtavuse korral sõites peab jalgrattal põlema ees valge ja taga punane tuli?

1. Põlema peab ainult esituli. Tagumise punase tule asemel võib olla ka punane helkur.
2. Jah, põlema peavad mõlemad tuled.
3. Kumbki tuli ei pea põlema.

10 Kiirabi kutsumiseks helistan:

1. numbril 211
2. numbril 002
3. numbril 112

Teematestide õigete vastuste leht

(kasutamiseks testide kontrollijale)

Õiged vastused	Test nr. 1	Test nr. 2	Test nr. 3	Test nr. 4	Test nr. 5	Test nr. 6	Test nr. 7	Test nr. 8	Test nr. 9	Test nr. 10
Küsimus nr. 1	3	2	1	1	2	1	2	3	4	1
Küsimus nr. 2	3	3	2	2	3	1	1	1	2	1
Küsimus nr. 3	2	1	3	3	3	1	1	3	3	2
Küsimus nr. 4	2	3	3	2	3	2	1	1	1	1
Küsimus nr. 5	1	1	3	1	2	5	3	1	1	1
Küsimus nr. 6	3	1	2	3	3	1	2	2	2	1
Küsimus nr. 7	3	2	5	2	3	1	2	2	1	1
Küsimus nr. 8	3	2	5	4	1	2	3	4	3	3
Küsimus nr. 9	3	1	4	2	-	1	1	3	1	2
Küsimus nr. 10	2	2	2	2	-	3	2	2	3	3