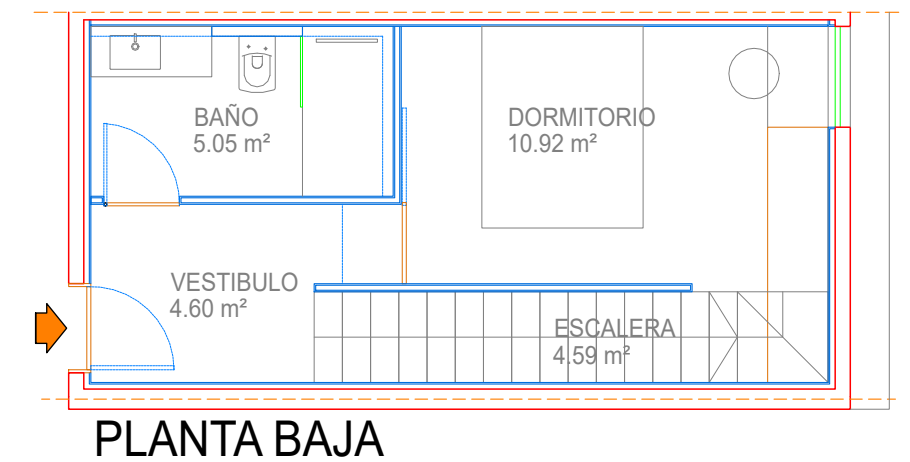
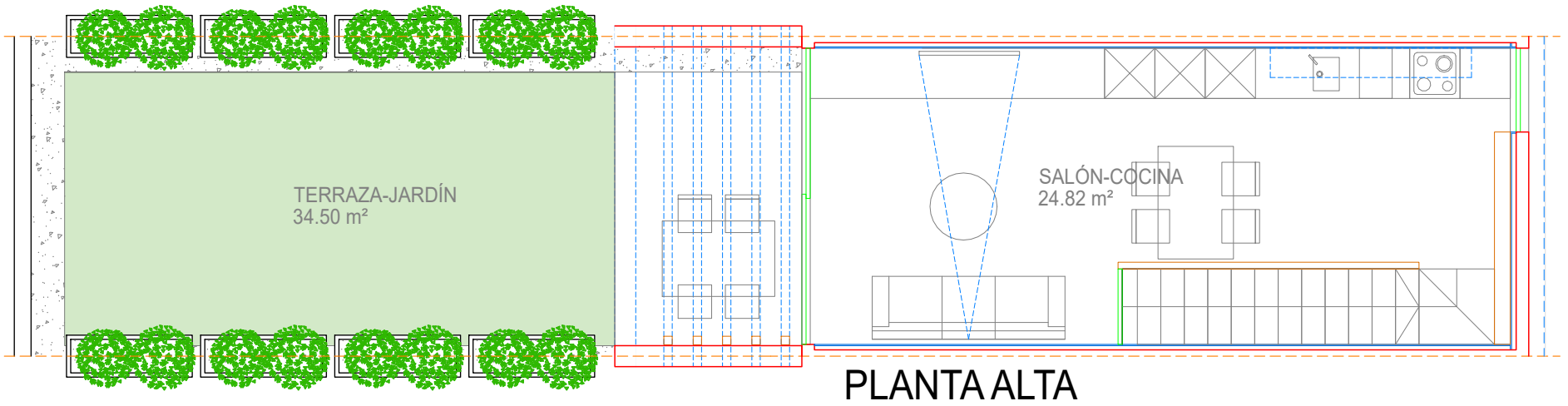
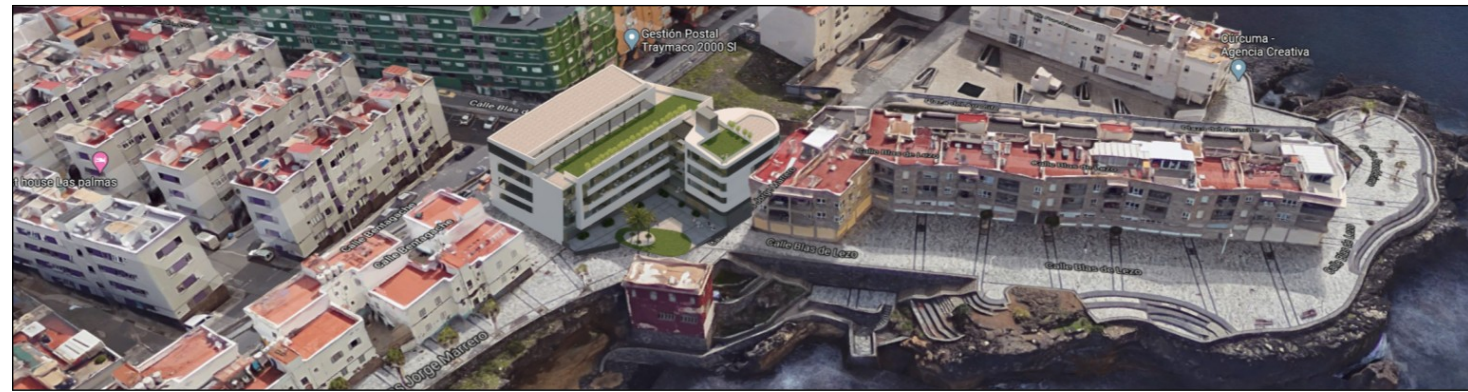


VIVIENDA Nº: 29

EDIFICIO DE 33 VIVIENDAS, LOCAL Y GARAJES

C/. BLAS DE LEZO, Esquina C/.BENTAGACHE - LOS NIDILLOS - LAS PALMAS DE GRAN CANARIA.

acceso en PLANTA TERCERA



TIPO M.1 (6 uds)		Vvda. Nº: 27, 28, 29, 30, 31, 32	
PLANTA BAJA (en planta Tercera)			
DEPENDENCIA		m ²	
Zonas de paso	Vestíbulo	4,60	
	Escalera	4,59	
Zonas de estancia	Baño	5,05	
Dormitorios	Dormitorio	10,92	
Terrazas - Jardín	Terraza-Jardín	34,50	
SUPERFICIE UTIL P. BAJA		25,16	
SUPERFICIE CONSTRUIDA P. BAJA		29,28	
PLANTA ALTA (en planta Cuarta)			
DEPENDENCIA		m ²	
Zonas de estancia	Salón-Cocina	24,82	
SUPERFICIE UTIL P. ALTA		24,82	
SUPERFICIE CONSTRUIDA P. ALTA		33,06	
TOTAL SUPERFICIE UTIL		49,98	
TOTAL SUPERFICIE CONSTRUIDA		62,34	
TERRAZA ABIERTA		34,50	

