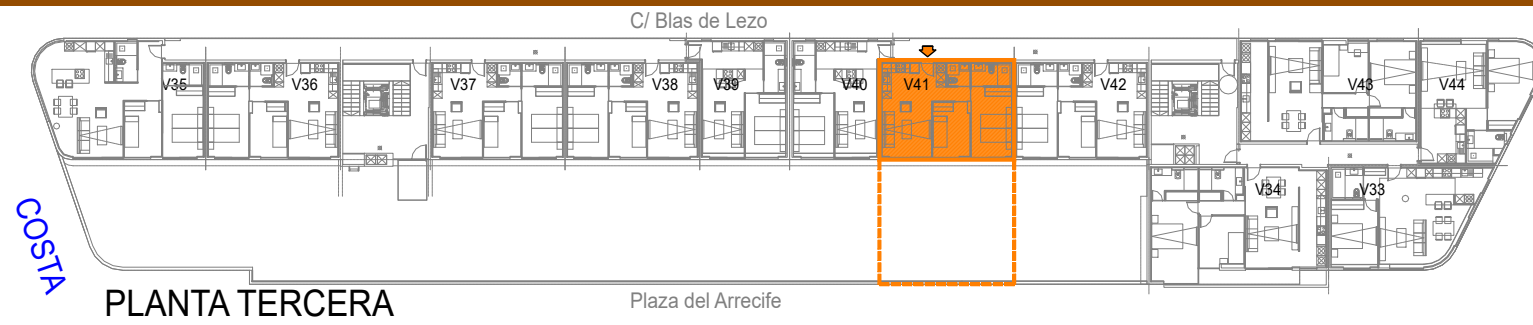


VIVIENDA N°: 41

EDIFICIO DE VIVIENDAS, LOCAL COMERCIAL Y GARAJE

C/. BLAS DE LEZO, C/. Hnos. JORGE MARRERO Y PLAZA DEL ARRECIFE.

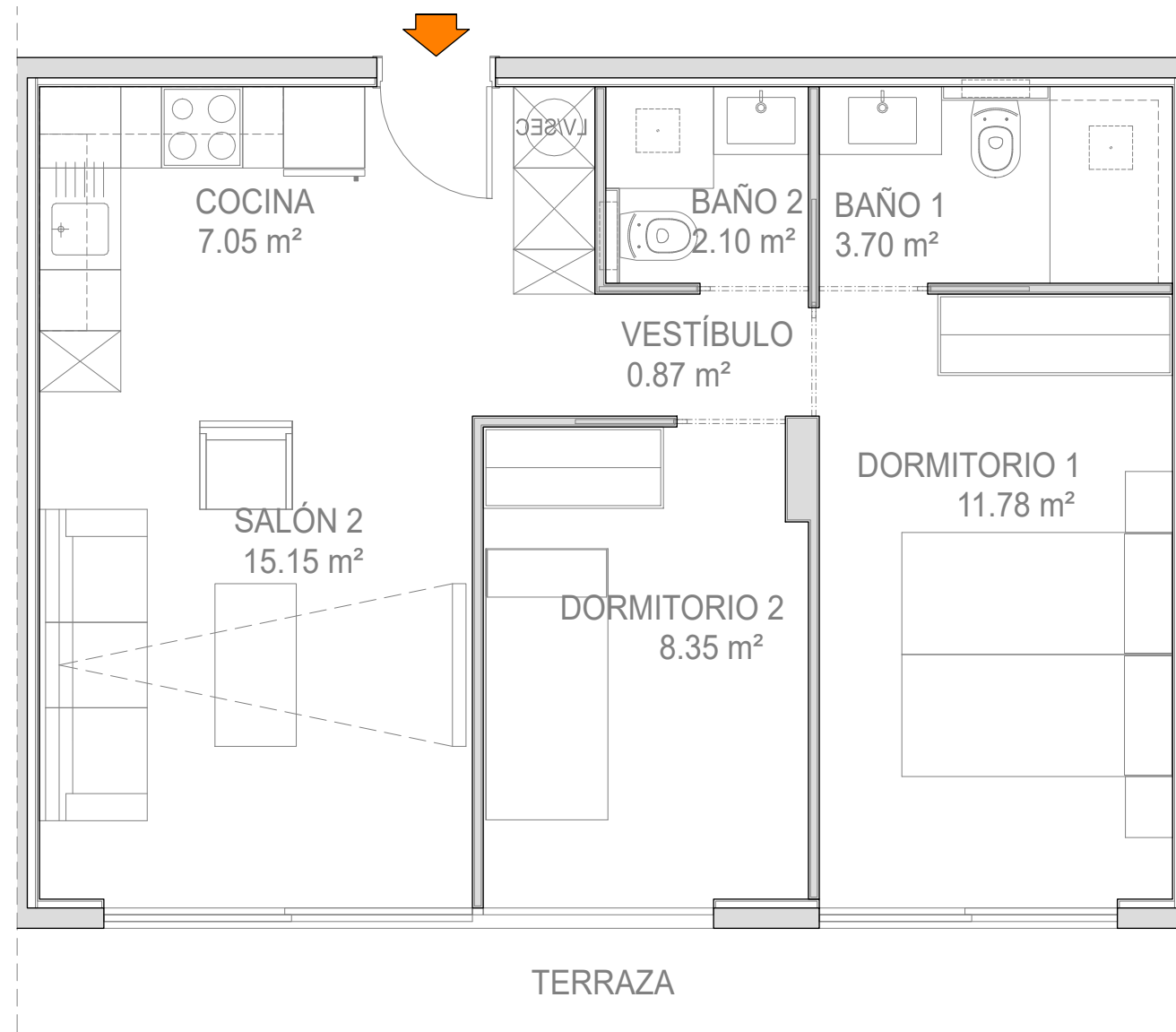
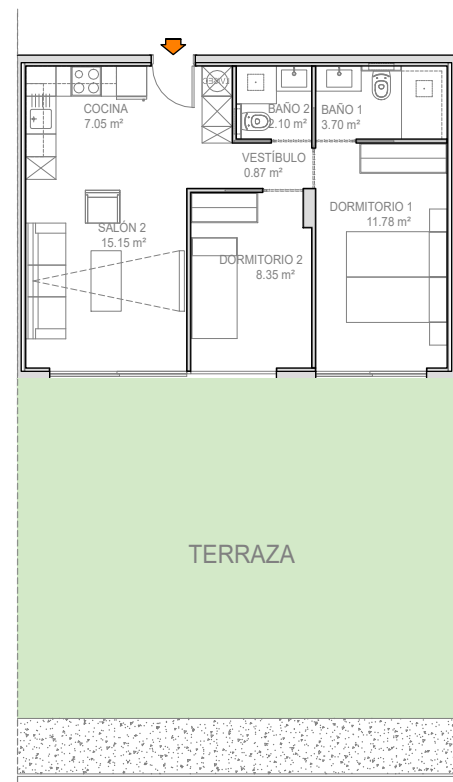
planta TERCERA



COSTA

PLANTA TERCERA

Plaza del Arrecife



TIPO 11		Uds:	5
DEPENDENCIA		m ²	
Zonas de paso	Vestíbulo	0,87	
Zonas de estancia	Baño 1	3,70	
	Baño 2	2,10	
	Salón	15,15	
	Cocina	7,05	
Dormitorios	Dormitorio 1	11,78	
	Dormitorio 2	8,36	
Zona abierta	Terraza	68,12	
TOTAL SUPERFICIE UTIL		49,01	
TOTAL SUPERFICIE CONSTRUIDA		55,18	
SUPERFICIE TERRAZA		68,12	

