



Años de
experiencia



Sellaempaq
EMPAQUES DE CALIDAD



CATÁLOGO 2026

Contacto

México

-  33 20 34 27 33
-  52 33 3684 6611
-  ventas@sellaempa.com.mx
-  www.sellaempa.mx
-  Av. Vicente Guerrero 335, Agua Blanca Industrial, CP 45235, Zapopan, Jalisco, Mexico

Colombia

-  +57 305 207 7886
-  +57 305 714 4581
-  direccion@sellaempa.com
-  www.sellaempa.mx
-  Dirección: Carrera 6 No. 24-36, Cali, Valle del Cauca, Colombia.

El Salvador

-  +503 6958 3242
-  +503 7851 8841
-  direccion@sellaempaqa.com
-  www.sellaempa.mx
-  Col.Minerva,calle la primera y pasaje Darío black A , casa #11 santa ana , El Salvador



Síguenos en Instagram



Síguenos en Facebook



Q SELLOS O LINERS



Certificaciones & Experiencia

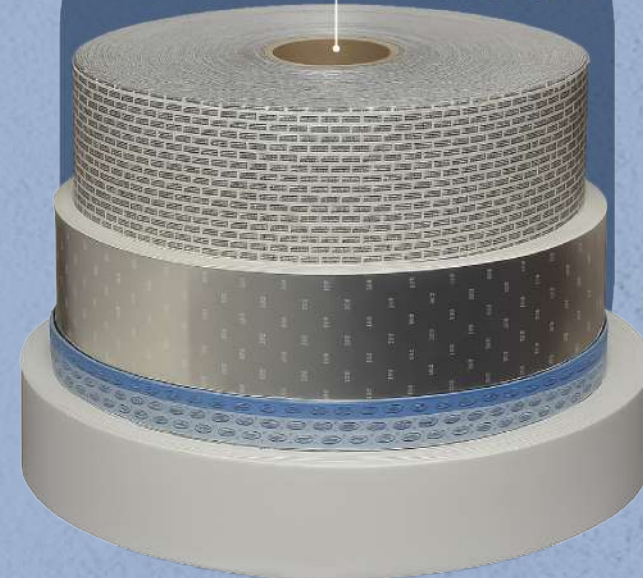


FSSC 22000



SOLUCIONES CON RESPALDO PROFESIONAL

ROLLOS MÁSTER



BOBINAS

27

Años de experiencia



Impulsa tu Marca con Nosotros



Espuma de polietileno

Constitución: Espuma de Polietileno - Origen: Importado



Sello de Espuma Sin Laminar

Laminado:

- Sin laminar o laminado con película PE

Características: Soporte antiderrames y Memoria



Espesor:

- 1 mm / 2 mm

Densidad:

- 6.6 lb/ft³
- 300 kg/m³
- 300 kg/m³

Uso:

- Hermeticidad
- Contenido líquidos
- Evita paso humedad

Presentación:

Master, bobina o sello

Corte de sello:

14.6 mm hasta 150 mm

Aplicaciones sugeridas:

Especial para aceites, cremas, cosméticos, botellas de agua, garrafones, embalaje

Descripción:

Este liner espumado se adapta a distintos envases y su laminado mejora la resistencia y apariencia, siendo una opción confiable para múltiples industrias.



Espuma de polietileno

Constitución: Espuma de Polietileno - Origen: Nacional



Sello de Espuma Laminado

Laminado:

- S/laminar
- Laminado

Características: Soporte antiderrames y Memoria

Espesor:

- 0.075 in / 0.125 in
- 0.35 mm / 0.065 mm

Densidad:

- 6.6 lb/ft³
- 300 kg/m³
- 300 kg/m³

Uso:

- Hermeticidad
- Contenido líquidos
- Evita paso humedad

Presentación:

Master, bobina o sello

Corte de sello:

14.6 mm hasta 150 mm



Aplicaciones sugeridas:

Especial para aceites, cremas, cosméticos, botellas de agua, garrafones, embalaje

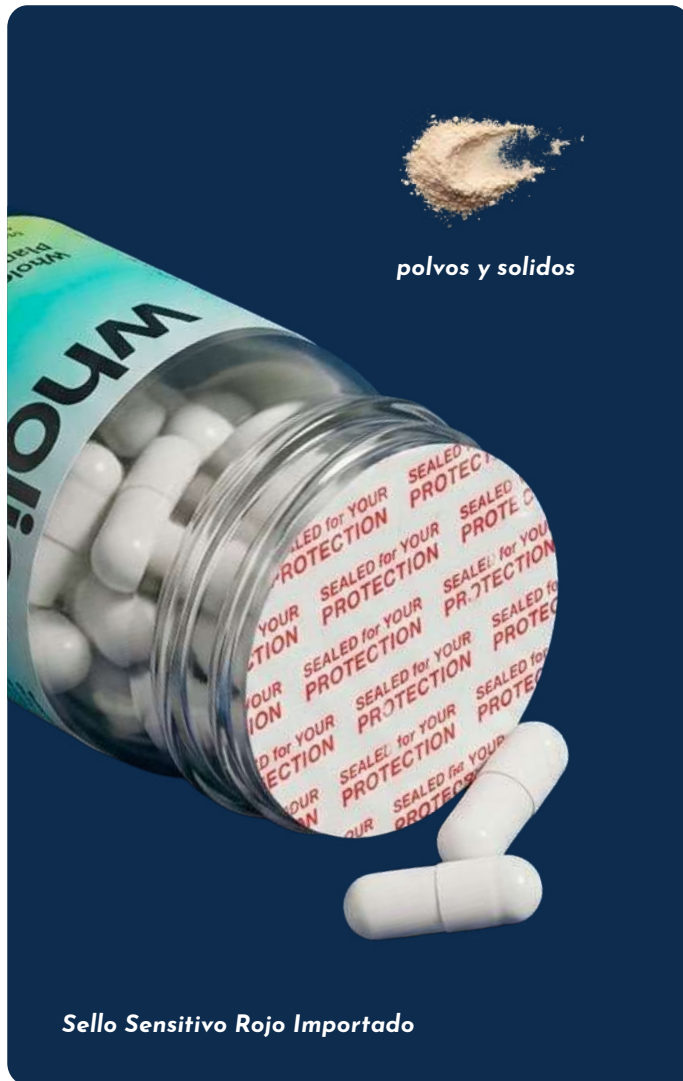
Descripción:

Este liner espumado se adapta a distintos envases y su laminado mejora la resistencia y apariencia, siendo una opción confiable para múltiples industrias.



Sensitivo

Constitución: Espuma de Poliestireno con adhesivo - **Origen:** Nacional, Importado



polvos y solidos

Sello Sensitivo Rojo Importado

Características:

- Soporte antiderrames
- Cierre al Torque
- Rasgable

Importado

- Laminado con una película de PE

Presentación:

Master, bobina o sello



Espesor:

Nacional

- 0.025 in / 0.06 mm

Importado

- 0.025 in / 0.06 mm
- 1.20 mm
- 1 mm

Leyenda:

Nacional: Inglés, español, francés

Importado: Inglés

Colores:

Nacional: Rojo

Importado: Rojo y negro

Corte de sello:

14.6 mm hasta 150 mm

Aplicaciones sugeridas:

Funciona para la industria farmacéutica, confitería, entre otros

Descripción:

El sello sensitivo pressure está hecho de espuma de poliestireno con adhesivo universal que se activa con presión al cerrar. Ideal para productos secos y pastosos, ofrece un sellado práctico y seguro sin necesidad de maquinaria.



Foil de aluminio

Estructura: 1 pieza sin respaldo de cartón · 2 piezas con respaldo de cartón - **Origen:** Nacional



Sello Foil de Aluminio 2 piezas con Leyenda Nacional

Características: Soluciones de sellado por inducción que garantizan hermeticidad, protección del producto y evidencia de apertura.



1 pieza sin respaldo de cartón

Espesor:

- 0.015 in

Envase:

- PET / PVC
- Universal (vidrio)
- Universal (lengüeta)

Leyenda: 3 idiomas

2 piezas con respaldo de cartón

Espesor:

- 0.025 in

Envase:

- Polietileno (PE)
- PET / PVC
- Universal (vidrio)

Leyenda: 3 idiomas

Presentación:

Master, bobina o sello

Corte de sello:

14.6 mm hasta 150 mm

Aplicaciones sugeridas:

Aplicable en una amplia variedad de industrias

Descripción:

Sello para inducción con alta seguridad, rasgable y barrera contra humedad y contaminación, ideal para líquidos y productos viscosos.



Foil de aluminio

Estructura: 1 pieza sin respaldo de cartón - Origen: Importado



Sello Foil de Lift and Peel Importado

Características: Soluciones de sellado por inducción que garantizan hermeticidad, protección del producto y evidencia de apertura.

Presentación:
Master, bobina o sello

Envase - Espesor - Leyenda:

1 pieza sin respaldo de cartón

- Polietileno (PE) con leyenda / sin leyenda - 0.3 mm (0.011 in) - 2 idiomas (inglés y español)
- PET / PVC - 0.6 mm (0.023 in) - Liso
- PET con barrera
- Lift and peel PE / PET - Pestaña
- Universal flat con o sin leyenda
- Universal grafilado con o sin leyenda

Corte de sello:
14.6 mm hasta 150 mm



Aplicaciones sugeridas:
Alimentos, bebidas, farmacéuticos, cosméticos, productos de limpieza. Aplicable en una amplia variedad de industrias

Descripción:
Sello para inducción con alta seguridad, rasgable y barrera contra humedad y contaminación, ideal para líquidos y productos viscosos.



Foil de aluminio

Estructura: 2 piezas con respaldo de cartón - **Origen:** Importado



Sello Foil de Aluminio 2 piezas respaldo carton sin leyenda Importado

Características: Soluciones de sellado por inducción que garantizan hermeticidad, protección del producto y evidencia de apertura.

Envase - Espesor - Leyenda:

2 piezas sin respaldo de cartón

- PET / PVC con leyenda / sin leyenda;
- Polietileno (PE) con leyenda / sin leyenda
- Universal con leyenda / sin leyenda

Presentación:

Master, bobina o sello

Corte de sello:

14.6 mm hasta 150 mm



Aplicaciones sugeridas:

Alimentos, bebidas, farmacéuticos, cosméticos, productos químicos, agroquímicos, productos de limpieza. Aplicable en una amplia variedad de industrias

Descripción:

Sello para inducción con alta seguridad, rasgable y barrera contra humedad y contaminación, ideal para líquidos y productos viscosos.



Foil de aluminio Agroquímico

Estructura: 2 piezas con respaldo de cartón - Origen: Importado



Sello Foil de Aluminio 2 piezas Agroquímico Importado

Características: Soluciones de sellado por inducción que garantizan hermeticidad, protección del producto y evidencia de apertura.



Envase:

- Agroquímico PET (dorado)
- Agroquímico PE (plateado)

Espesor: 1 mm

Leyenda: Agroquímico PE (plateado):

Guante Negro

Presentación:

Master, bobina o sello

Corte de sello:

14.6 mm hasta 150 mm

Aplicaciones sugeridas:

Alimentos, bebidas, farmacéuticos, cosméticos, productos químicos, agroquímicos, productos de limpieza. Aplicable en una amplia variedad de industrias

Descripción:

Diseñado para proteger productos agresivos en envases PET o polietileno. Proporciona un cierre hermético con alta resistencia química.



Valvulados

Estructura: 1 pieza sin respaldo de cartón • 2 piezas con respaldo de cartón - **Origen:** Importado



Sello Valvulado Plata Importado

Características: Es un liner con una válvula (orificio controlado) que permite la salida de gases o presión interna, sin comprometer totalmente el cierre.



1 pieza sin respaldo de cartón

Envase:

- Polietileno (PE) plateado – 0.25 mm y 0.35 mm
- PET plateado – 0.25 mm y 0.35 mm

2 piezas con respaldo de cartón

Envase - Espesor:

- Polietileno (PE) plateado – 0.40 mm, 0.60 mm y 1 mm
- PET plateado – 0.40 mm y 0.60 mm
- Dorado – 1 mm

Presentación:
Bobina o sello

Corte de sello:
27.2 mm hasta 150 mm

Usos:

Productos que generan gases o cambian presión por temperatura. (Ejemplos: Químicos, Agroquímicos, Fertilizantes y algunos alimentos fermentados).



Tapas

Constitución: Polietileno y Polipropileno

Descripción:

Tapa de rosca con sistema "Push & Turn", segura, funcional y compatible con sellos de inducción y Tapa plana de rosca, práctica y segura, con ajuste preciso y compatible con sellos de inducción para mayor protección.



Tapa plana 400 / 410



Tapa a prueba de niños

Tipos y Vuelta de cuerda:

- Plana - 400 - 410

Rosca:

- 24
- 28
- 33
- 38
- 53
- 63
- 70
- 89
- 110

Uso:

Seguridad y hermeticidad para todo tipo de contenidos.

Aplicaciones sugeridas:
Funciona para todo tipo de industrias.

Características: Pregunta por personalizados en colores



Máquinas

Tipos: Manual



Máquina de Inducción Manual Cabezal Tipo A

Medidas:

- 340 x 290 x 130mm

Características: Versatilidad de operación, capacidad de sellado especializado

Diámetro de sellado:

- Cabezal Tipo A de 20 a 100 mm conexión a 110 V
- Cabezal Tipo B de 60 a 130 mm conexión a 220 V
- Cabezal Tipo C de 15 a 35 mm conexión a 110 V

Uso:

- De 1000 a 1,500 piezas por día



Máquina Manual Cabezal Tipo C

Tipos de cabezal
Manual: Cabezal A, B, C

Aplicaciones sugeridas:
Funciona para todo tipo de industrias

Descripción:
Máquinas de sellado industrial adaptables, con distintos cabezales para varios diámetros y tipos de tapa.



Máquinas

Tipos: Automático



Máquina de Inducción Automática Sella 2000

Medidas: 1550 x 550 x 1350 mm

Características: Versatilidad de operación, capacidad de sellado especializado

Diámetro de sellado:

- Sella 1500 de 20 a 50 mm conexión a 220 V
- Sella 2000 de 40 a 130 mm conexión a 220 V

Uso:

- 40 pz por minuto para Cabecal Sella 1500



Máquina Automática Sella 1500

Tipos de cabezal:
Automaticas: Sella 1500 o Sella 2000

Aplicaciones sugeridas:
Funciona para todo tipo de industrias

Descripción:
Máquinas de sellado industrial adaptables, con distintos cabezales para varios diámetros y tipos de tapa.



Guía para elegir tu sello adecuado

Cada producto necesita un sello específico. Elegir el correcto evita fugas, contaminación y pérdidas.

Tipo de producto

Textura: líquido, polvo, crema, gel o cápsulas.

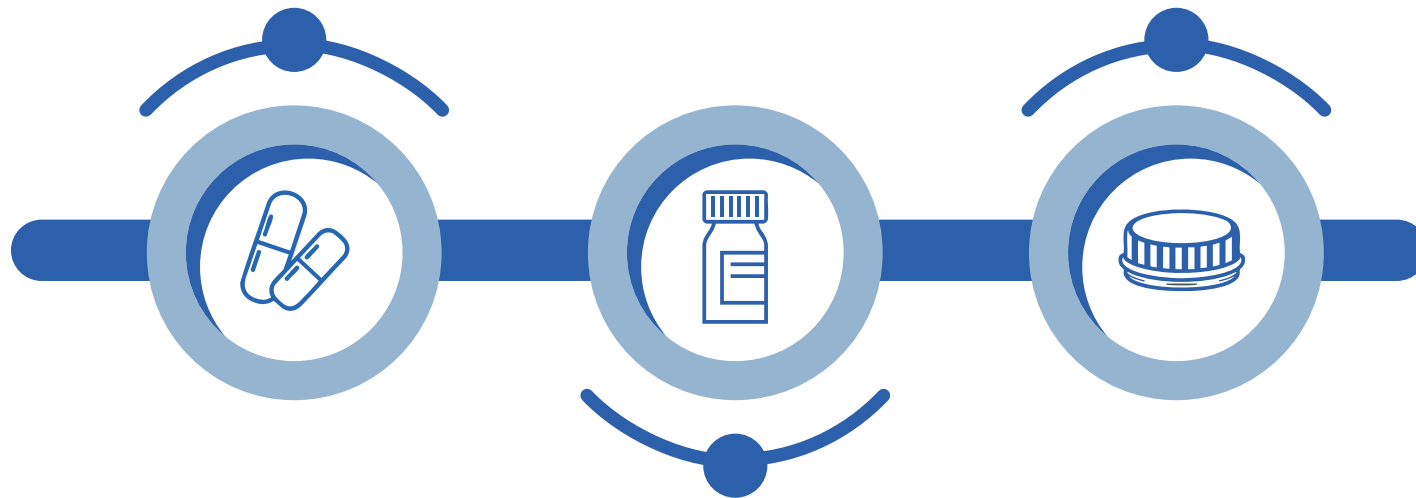
Reactividad: requiere materiales compatibles.

Temperatura: debe resistir frío o calor.

Tipo de tapa

Rosca, presión o flip-top.

El sello debe ajustarse al tipo de cierre y torque.



Tipo de envase

Material: plástico, vidrio o metal.

Tamaño y forma: el sello debe encajar correctamente.



Cobertura internacional

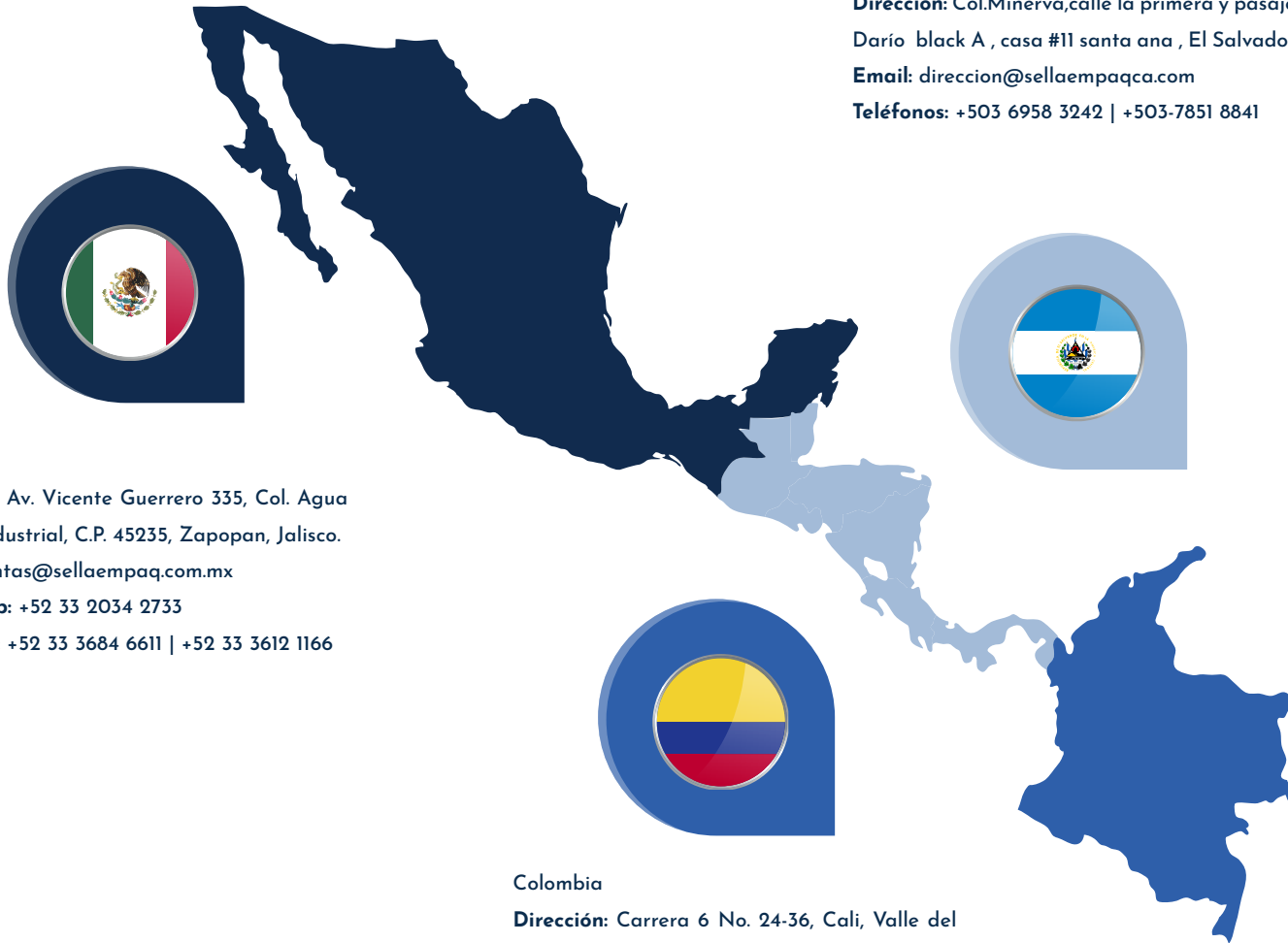
En Sellaempaqa trascendemos fronteras para llevar soluciones de sellado que combinan innovación, calidad y confianza. Con operaciones en **México, El Salvador, Colombia**, construimos una red sólida que nos permite ofrecer atención cercana, tiempos de respuesta eficientes y un acompañamiento constante en cada proyecto.

Nuestra experiencia y enfoque en mejora continua nos permiten adaptarnos a las necesidades de cada industria, brindando productos que garantizan seguridad, rendimiento y valor. En Sellaempaqa, no solo llegamos a más lugares, llegamos para impulsar el crecimiento de nuestros clientes en cada mercado donde están presentes.

No es la tapa...
Es lo que va dentro



Encuentra el sello perfecto para tu producto.



México

Dirección: Av. Vicente Guerrero 335, Col. Agua Blanca Industrial, C.P. 45235, Zapopan, Jalisco.

Email: ventas@sellaempaqa.com.mx

WhatsApp: +52 33 2034 2733

Teléfonos: +52 33 3684 6611 | +52 33 3612 1166

El Salvador

Dirección: Col.Minerva,calle la primera y pasaje Darío black A , casa #11 santa ana , El Salvador

Email: direccion@sellaempaqa.com

Teléfonos: +503 6958 3242 | +503-7851 8841

Colombia

Dirección: Carrera 6 No. 24-36, Cali, Valle del Cauca, Colombia.

Email: direccion@sellaempaqa.com

Teléfonos: +57 305 207 7886 | +57 305 714 4581



Sello valvulado Deja salir... sin dejar entrar



tus
productos

nuestra
solución





Años de
experiencia



Sellaempaq
EMPAQUES DE CALIDAD



CATÁLOGO 2026