

**POWER  
JOINT**

# CATÁLOGO DE JUNTAS HOMOCINÉTICAS

**LADO CAJA (LC)**



**GARANTÍA  
ASEGURADA**



**INSTALACIÓN PROFESIONAL  
REQUERIDA**

**FABRICACIÓN  
PREMIUM**



# ¿QUIÉNES SOMOS?

**POWER JOINT**

**— CALIDAD QUE IMPULSA TU NEGOCIO**

**Power Joint es una marca especializada en partes y refacciones para sistemas de transmisión automotriz. Nos enfocamos en ofrecer productos de calidad premium fabricados bajo estrictos estándares, diseñados para garantizar durabilidad, rendimiento óptimo y compatibilidad con una amplia gama de vehículos del mercado latinoamericano.**

**Nuestras juntas homocinéticas están fabricadas con materiales de alta resistencia y pasan por rigurosos controles de calidad para asegurar que cada pieza cumpla con los requisitos OEM, brindando a los talleres y distribuidores la confianza de ofrecer soluciones confiables a sus clientes.**

## **SOBRE ESTE CATÁLOGO**

**Este catálogo presenta la línea completa de Juntas Homocinéticas Lado Caja (LC) de Power Joint. Cada ficha incluye el código SKU, especificaciones técnicas, medidas y compatibilidad de vehículos.**

**La línea LC cubre desde el modelo PW-LC-0250 hasta el PW-LC-0652, con 28 referencias disponibles para diferentes marcas y modelos del mercado.**



# JUNTA HOMOCINÉTICA

## PW-LC-0250

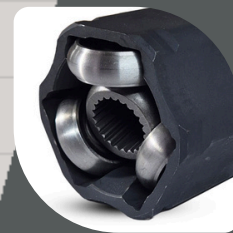
### Posición

Lado Caja

### Tipo de Montaje

Izquierda/Derecha

Cantidad estrías externas	22
Cantidad estrías internas	26
Transmisión	Automática
Diametro del Eje	
Diametro Interno Max (mm)	
Diametro Interno Min (mm)	
Diametro del Sello (mm)	



OEM: PW-LC-44-3

### Compatibilidad

Años compatibles	Marca/Modelo vehículo	Motor / Cilindros
2014-2022	Volkswagen Vento*	1.6L
2016-2019	Seat Toledo*	1.6L

\*Set Espiga y Tripoide



**GARANTÍA  
ASEGURADA**



**INSTALACIÓN PROFESIONAL  
REQUERIDA**

**FABRICACIÓN  
PREMIUM**

# JUNTA HOMOCINÉTICA

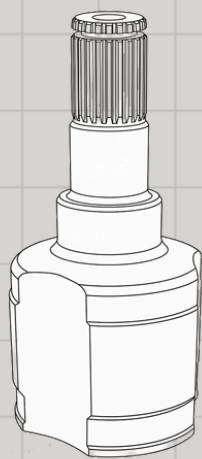
## PW-LC-0451

### Posición

Lado Caja

### Tipo de Montaje

Izquierda/Derecha



**OEM:** RC-7041, PW-RC-7041

Cantidad estrías externas	22
Cantidad estrías internas	19
Transmisión	Manual
Diametro del Eje	21.7
Diametro Interno Max (mm)	23
Diametro Interno Min (mm)	20.15
Diametro del Sello (mm)	35

### Compatibilidad

Años compatibles	Marca/Modelo vehículo	Motor / Cilindros
2004-2010	Pontiac Matiz	1.0L
2011-2014	Chevrolet Matiz	1.0L
2011-2014	Chevrolet Spark	1.2L



**GARANTÍA  
ASEGURADA**



**INSTALACIÓN PROFESIONAL  
REQUERIDA**

**FABRICACIÓN  
PREMIUM**

# JUNTA HOMOCINÉTICA

## PW-LC-0452

### Posición

Lado Caja

### Tipo de Montaje

Izquierda/Derecha

Cantidad estrías externas	22
Cantidad estrías internas	28
Transmisión	Manual
Diametro del Eje	22.3
Diametro Interno Max (mm)	23.53
Diametro Interno Min (mm)	21.5
Diametro del Sello (mm)	35



**OEM:** RC-6931, PW-RC-6931

### Compatibilidad

Años compatibles	Marca/Modelo vehículo	Motor / Cilindros
1994-2005	Chevrolet Chevy	1.6L



**GARANTÍA  
ASEGURADA**



**INSTALACIÓN PROFESIONAL  
REQUERIDA**

**FABRICACIÓN  
PREMIUM**

# JUNTA HOMOCINÉTICA

## PW-LC-0453

### Posición

Lado Caja

### Tipo de Montaje

Izquierda/Derecha

Cantidad estrías externas	34
Cantidad estrías internas	22
Transmisión	Manual
Diametro del Eje	25.1
Diametro Interno Max (mm)	24.7
Diametro Interno Min (mm)	22.9
Diametro del Sello (mm)	35



OEM: RC-8204, PW-LC-57

### Compatibilidad

Años compatibles	Marca/Modelo vehículo	Motor / Cilindros
2008-2014	Chevrolet Aveo	1.6L
2008-2014	Pontiac G3	1.6L



GARANTÍA  
ASEGURADA



INSTALACIÓN PROFESIONAL  
REQUERIDA

FABRICACIÓN  
PREMIUM

# JUNTA HOMOCINÉTICA

## PW-LC-0454

### Posición

Lado Rueda

### Tipo de Montaje

Izquierda/Derecha



OEM: PW-LC-08

Cantidad estrías externas	
Cantidad estrías internas	33
Transmisión	
Diametro del Eje	
Diametro Interno Max (mm)	
Diametro Interno Min (mm)	
Diametro del Sello (mm)	

### Compatibilidad

Años compatibles	Marca/Modelo vehículo	Motor / Cilindros



GARANTÍA  
ASEGURADA



INSTALACIÓN PROFESIONAL  
REQUERIDA

FABRICACIÓN  
PREMIUM

# JUNTA HOMOCINÉTICA

## PW-LC-0650

### Posición

Lado Caja

### Tipo de Montaje

Izquierda/Derecha

Cantidad estrías externas	26
Cantidad estrías internas	22
Transmisión	Manual
Diametro del Eje	25
Diametro Interno Max (mm)	24.9
Diametro Interno Min (mm)	22.55
Diametro del Sello (mm)	40



**OEM:** RC-7052, PW-RC-7052

### Compatibilidad

Años compatibles	Marca/Modelo vehículo	Motor / Cilindros
2011-2014	Nissan Versa	1.6L
2011-2014	Nissan March	1.6L



**GARANTÍA  
ASEGURADA**



**INSTALACIÓN PROFESIONAL  
REQUERIDA**

**FABRICACIÓN  
PREMIUM**

# JUNTA HOMOCINÉTICA

## PW-LC-0651

### Posición

Lado Caja

### Tipo de Montaje

Izquierda/Derecha

Cantidad estrías externas	25
Cantidad estrías internas	23
Transmisión	Manual/ Automática
Diametro del Eje	
Diametro Interno Max (mm)	
Diametro Interno Min (mm)	
Diametro del Sello (mm)	54.8



OEM: RR-9426, PW-LC-10

### Compatibilidad

Años compatibles	Marca/Modelo vehículo	Motor / Cilindros
2003-2004	Nissan Tsubane	1.6L
2003-2017	Nissan Tsuru III	1.6L



GARANTÍA  
ASEGURADA



INSTALACIÓN PROFESIONAL  
REQUERIDA

FABRICACIÓN  
PREMIUM



# ¡GRACIAS POR TU INTERÉS!



¿Listo para hacer tu pedido o tienes alguna pregunta sobre nuestra línea de juntas homocinéticas? Estamos aquí para ayudarte.

**Correo electrónico:**  
[ventas@powerjoint.com.mx](mailto:ventas@powerjoint.com.mx)

**Sitio web:**  
[www.powerjoint.com.mx](http://www.powerjoint.com.mx)



## FORMULARIO DE CONTACTO

**Nombre:**

---

**Empresa:**

---

**Teléfono:**

---

**Correo:**

---

**Producto de interés:**

---

**Mensaje / Consulta:**

---

---

---

---

**Envía este formulario a:**

[ventas@powerjoint.com.mx](mailto:ventas@powerjoint.com.mx)



# ¿QUIERES SER DISTRIBUIDOR?

LLENA EL FORMULARIO  
HAS CLICK AQUÍ

[HTTPS://DISTRIBUIDORES.POWERJOINT.COM.MX/](https://distribuidores.powerjoint.com.mx/)



Power Joint — Calidad Premium en Transmisión Automotriz  
Distribuidores y mayoristas bienvenidos

# CATÁLOGO DE JUNTAS HOMOCINÉTICAS

LADO CAJA (LC)



[www.powerjoint.com.mx](http://www.powerjoint.com.mx)

[ventas@powerjoint.com.mx](mailto:ventas@powerjoint.com.mx)