



PATRONES:

Mejoranera

Para usar en montunos santeños, bolsas, etc.

Empollerada

Para usar en bolsas de mantasucia, sueter, gorras, etc.

Gallo

Para usar en montunos santeños, bolsas, etc.

Ocueño

Para usar en vestidos estilizados, blusas, etc.

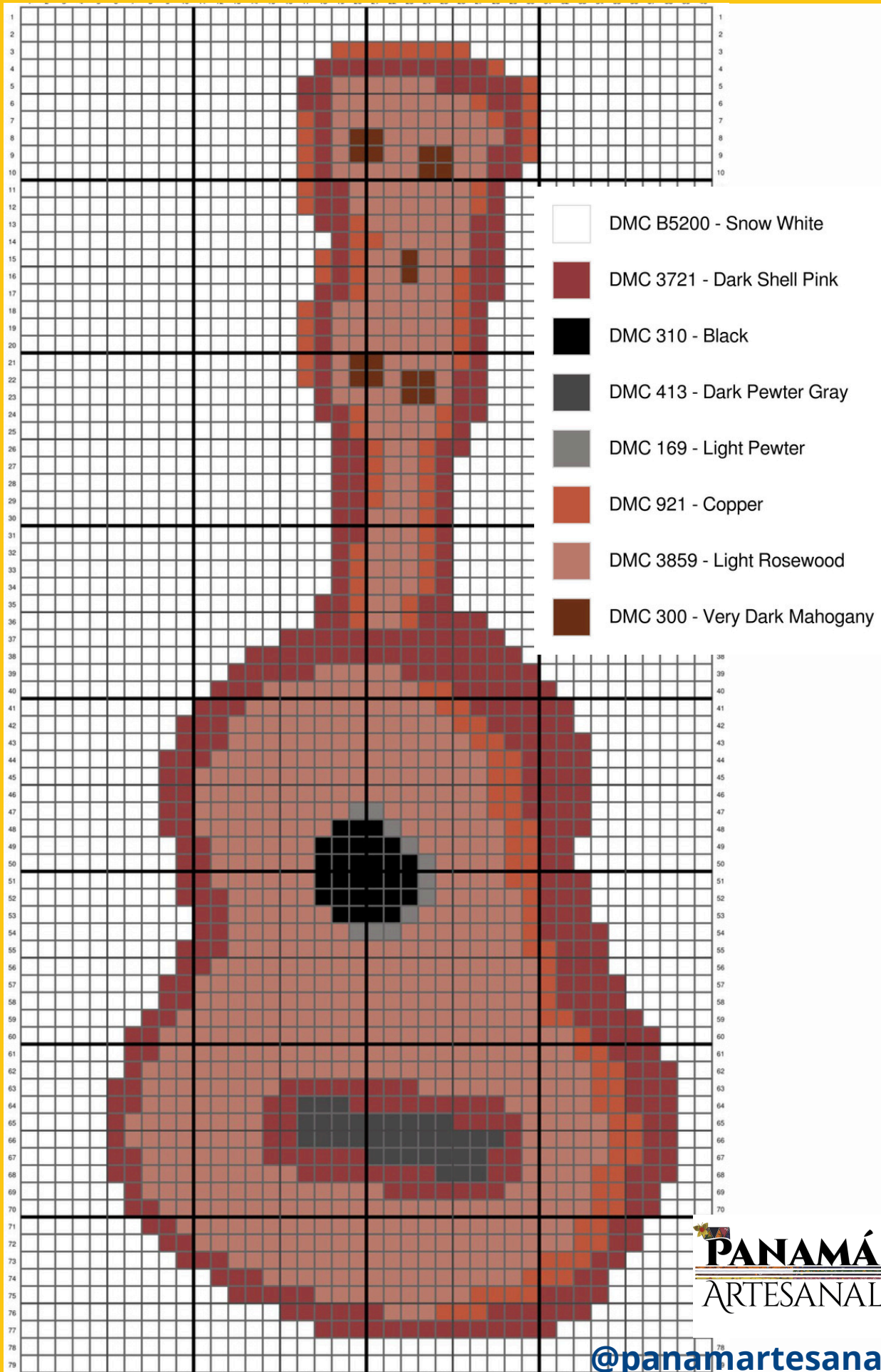
Estilización

Para usar en camisas estilizadas de hombre..

El punto de cruz es una técnica de bordado utilizada desde muchos años y en muchos países. Panamá no es la excepción.

El punto de cruz en nuestro país se utiliza en la pollera, vestidos estilizados, montunos, camisas, etc..

Mejoranera



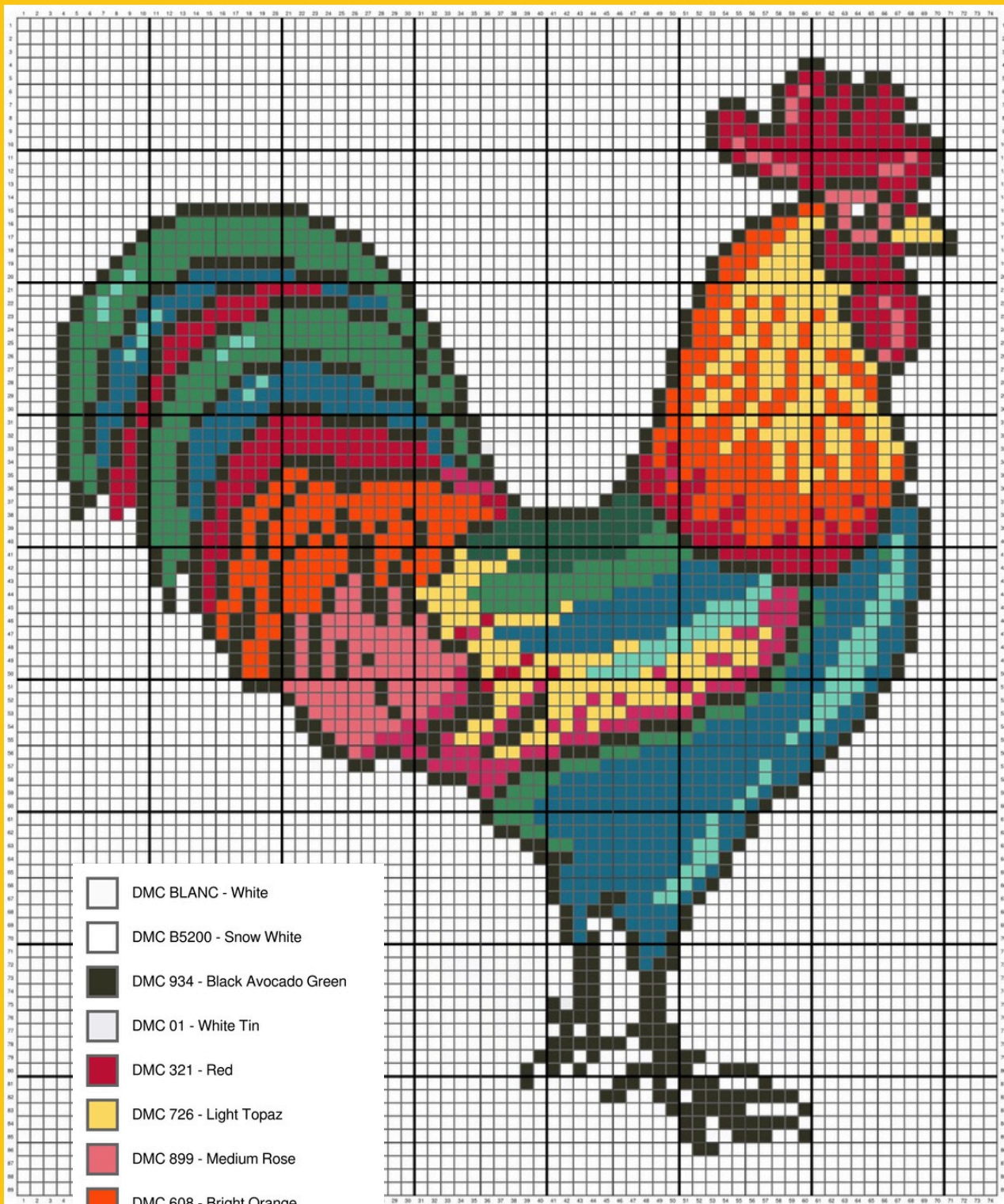
Panita



PANAMÁ
ARTESANAL

@panamartesanal

Gallo



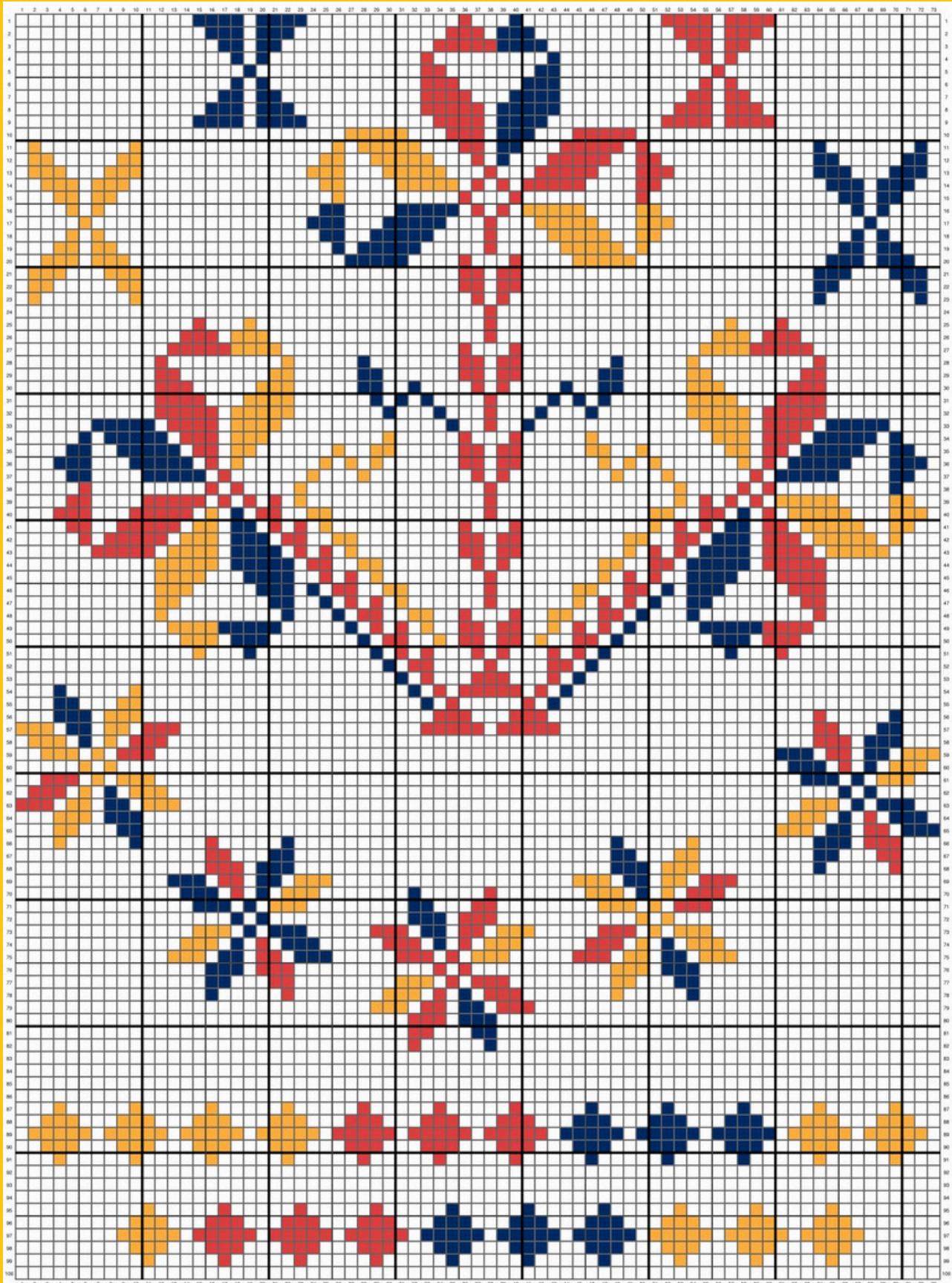
- DMC BLANC - White
- DMC B5200 - Snow White
- DMC 934 - Black Avocado Green
- DMC 01 - White Tin
- DMC 321 - Red
- DMC 726 - Light Topaz
- DMC 899 - Medium Rose
- DMC 608 - Bright Orange
- DMC 562 - Medium Jade
- DMC 806 - Medium Dark Wedgwood
- DMC 3804 - Dark Cyclamen Pink
- DMC 959 - Medium Seagreen
- DMC 561 - Very Dark Jade



PANAMÁ
 ARTESANAL

@panamartesanal

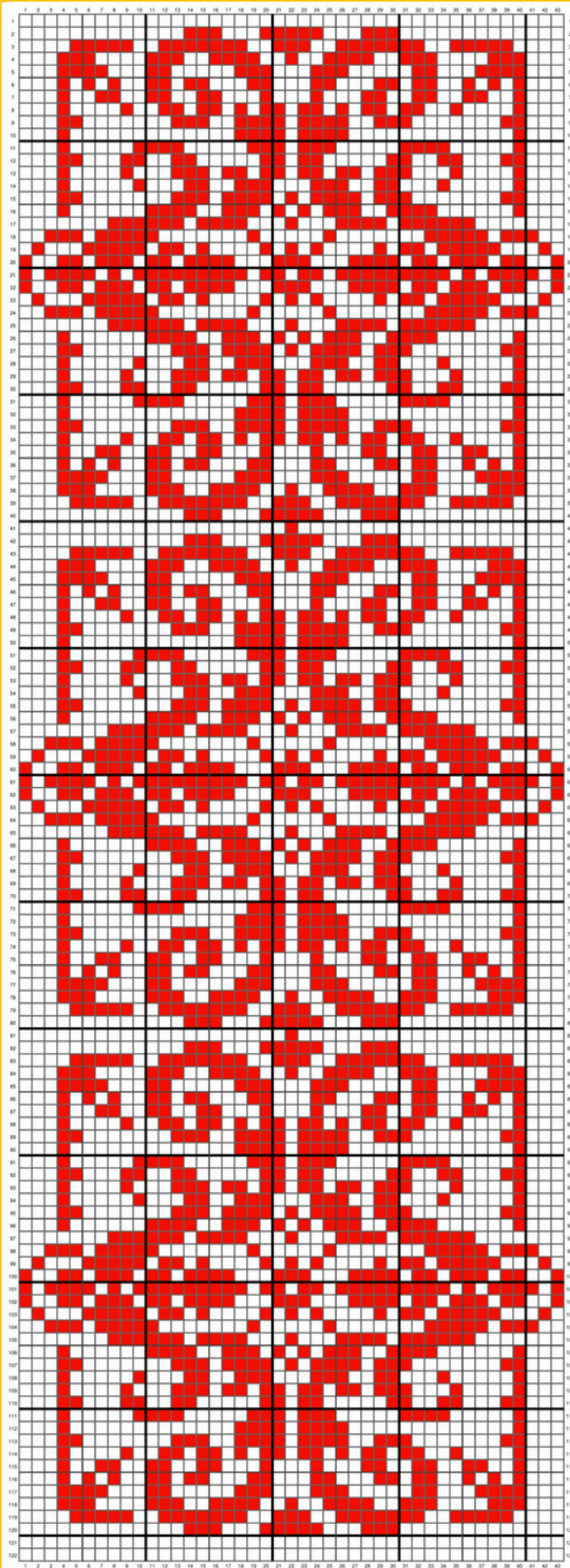
Ocueño



PANAMÁ
ARTESANAL

@panamartesanal

Estilización



 **PANAMÁ**
ARTESANAL

@panamartesanal



La forma más rápida para hacer el punto
de cruz, solo:

PEGA, MARCA y LAVA

20%
DESCUENTO
PRIMER MARCA FACIL
SOLICITADO

**PANAMÁ**
ARTESANAL

Panamá Artesanal y Marca Fácil son marcas registradas..